



# Plan de Pensiones Individual Deutsche Bank Conservador

1. Halbjahr 2024



## Plan de Pensiones Individual Deutsche Bank Conservador

### Risikoindikator und Hinweise zur Verfügbarkeit & Bericht zur Marktentwicklung

#### Hinweise zur Verfügbarkeit

Hinweis, der angezeigt wird, wenn für das Finanzprodukt Beschränkungen in Bezug auf die Verfügbarkeit und den vorzeitigen Verkauf bestehen können.

Der Wert im Falle der Übertragung von Anteilen bzw. im Auszahlungsfall oder in den Ausnahmesituationen bezüglich vorzeitiger Verfügbarkeit hängt vom Marktpreis der Wertpapieranlagen des Pensionssparplans ab und kann

Eine Auszahlung der Leistungen oder die Rückzahlung sind nur dann möglich, wenn einer der in den Vorschriften für Pensionssparpläne und -fonds vorgesehenen Auszahlungsfälle oder eine der Ausnahmesituationen bezüglich vorzeitiger Verfügbarkeit vorliegen.

#### Risiko- und Renditeindikator

Das als Orientierung für den Anleger angegebene Risiko des Pensionssparplans wird basierend auf Daten der Vergangenheit ermittelt und stellt unter Umständen keine zuverlässige Aussage über das Risikoprofil des Plans in der Zukunft dar. Darüber hinaus besteht keine Garantie dafür, dass die genannte Kategorie unverändert bleibt. Änderungen im Laufe der Zeit sind möglich.

#### Bericht zur Marktentwicklung

Bei der Teuerung setzte sich in der ersten Jahreshälfte von 2024 der Abwärtstrend fort. Man erwartet für die USA im Juni eine Jahresrate von etwas über 3,0 % und für den Euroraum von 2,5 %. Die früheren Erwartungen in Bezug auf die Entwicklung der Preise waren jedoch optimistischer gewesen, so dass sich der Zinssenkungsprozess der Notenbanken etwas abgekühlt hat.

Anleihen performten im Berichtshalbjahr negativ. Die Rendite der zehnjährigen US-Staatsanleihe verzeichnete parallel zu Anleihen mit kürzeren Laufzeiten einen Anstieg um 49 Basispunkte auf 4,37 %. In Europa stieg die Rendite der zehnjährigen deutschen Bundesanleihe um 47 Basispunkte auf 2,47 %. Bei den Unternehmensanleihen fielen die Rückgänge geringer aus. Trotz der Entwicklung bei den Anleihen legten Aktienwerte im Berichtszeitraum zu. Dies war insbesondere auf die positiven Unternehmensgewinne und den Optimismus aufgrund der Entwicklungen im KI-Bereich zurückzuführen. Der MSCI World stieg im Berichtshalbjahr um 12,5 % und der MSCI Europe um 7,1%.

Der Fonds erzielte im Berichtszeitraum eine positive Rendite, die der Performance seiner Benchmark sehr ähnlich war. Diese Performance wurde durch die risikoreicheren Vermögenswerte im Portfolio, sowohl Aktien als auch Unternehmensanleihen, angetrieben, Staatsanleihen verzeichneten im

Berichtszeitraum eine negative Performance.

Das Rentenwerte-Portfolio begann das Jahr mit einer Duration von 2,4 Jahren, die zum Halbjahresende auf 3,7 Jahre anstieg und damit über der langfristigen Benchmark des Fonds von 3 Jahren schloss. Das aktive Durationsmanagement leistete einen positiven Beitrag zur Performance des Fonds. Der Anteil der Unternehmensanleihen an dem Portfolio lag während des Berichtszeitraums fast durchgehend bei einem Viertel. Dies half, die negative Performance der Staatsanleihen etwa auszugleichen.

Der Anteil an Aktienwerten lag zu Beginn des Berichtszeitraums bei knapp unter 5 % und stieg bis zum Ende des Halbjahrs nach und nach auf 10,5 %. Das globale Aktienportfolio zeigte im Berichtszeitraum eine sehr gute Performance, was hauptsächlich auf die Assetauswahl zurückzuführen war. Sowohl absolut als auch relativ zu der Benchmark MSCI World leisteten Technologiewerte den größten positiven Beitrag zur Wertentwicklung des Portfolios, gefolgt von Finanzwerten und dem Gesundheitswesen. Bei den Regionen leisteten Nordamerika und insbesondere die USA den größten Beitrag zur Performance des Fonds, weit dahinter gefolgt von Japan und der Eurozone.

1 2 **3** 4 5 6 7

### Pension Plan Details

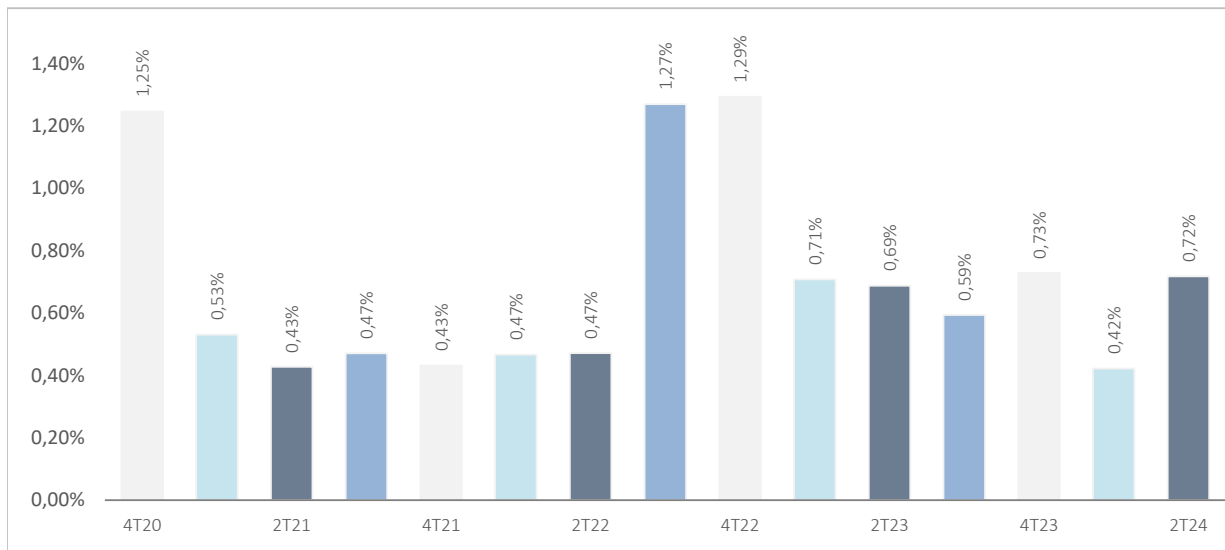
INVERCO-Kategorie	Gemischte Rentenwerte
Benchmark	10% MSDEWIN + 50% EGBO + 10% QW1A + 10% LUATTRUU + 10% ERSO + 10% LUACTRUU
Aufgelegt am	22/11/1989
Verbundener Fonds	DB PREVISION 17, F.P
Fondsverwaltungsgesellschaft	Deutsche Zurich Pensiones EGFP, SA
Depotbank des Fonds	BNP Paribas S.A., Suc. en España
Prüfer des Fonds	KPMG Auditores, S.L.
Mit der Verwaltung von Finanzaktiva beauftragte Stelle.	DWS Investments GmbH, Frankfurt am Main/Alemania
Fondswährung	EURO
Vermögen	EURO ..... 99.562.563
Anteilspreis	EURO ..... 18,752
Anteilsinhaber	7.850
Mindesteinlage	30 Euro
Mindesteinlage (regelm. Einlage)	30 Euro pro Monat
Verwaltungsgebühr	1,300% des Fondsvermögens
Depotgebühr	0,020% des Fondsvermögens
Andere Kosten 2024-06	0,01% des Fondsvermögens
Produktcode	500



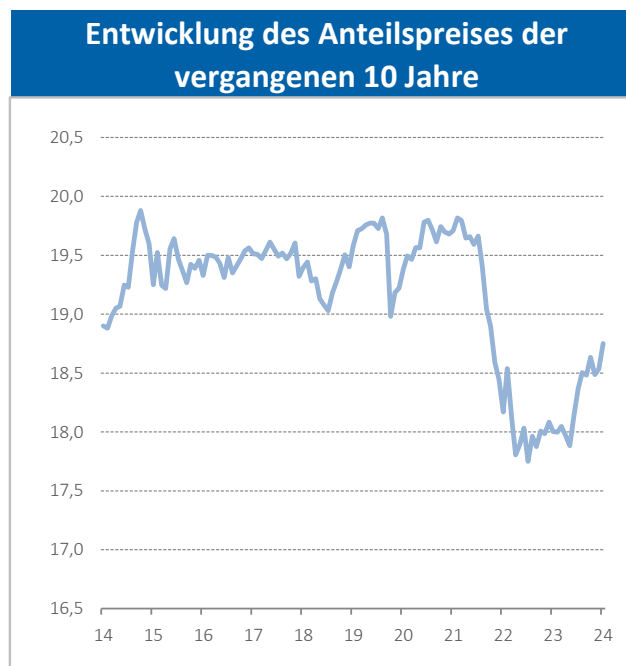
## Plan de Pensiones Individual Deutsche Bank Conservador

### Historische Erträge zum 1. Halbjahr 2024

#### historische Kursschwankungen 1. Halbjahr 2024



Erträge			
Monat	1,17%	2023	3,47%
3 Monate	0,63%	2022	-9,73%
YTD24	2,10%	2021	-0,68%
		2020	0,35%
		2019	3,67%
Durchschnitt 3 Jahre	-2,47%	2018	-2,38%
Durchschnitt 5 Jahre	-0,71%	2017	0,05%
Durchschnitt 10 Jahre	-0,10%	2016	0,08%
Durchschnitt 15 Jahre	0,82%	2015	1,25%
Durchschnitt 20 Jahre	0,85%	2014	3,68%



Quelle: Eigenproduktion

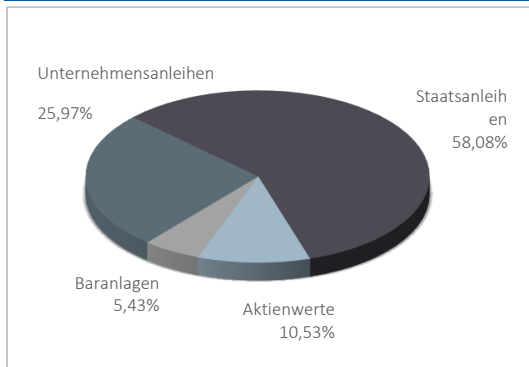
(1) In der Vergangenheit erzielte Erträge sind keine Garantie für Erträge in der Zukunft. Eingetragen in das Registro Administrativo der DGS unter der Nr. F0997



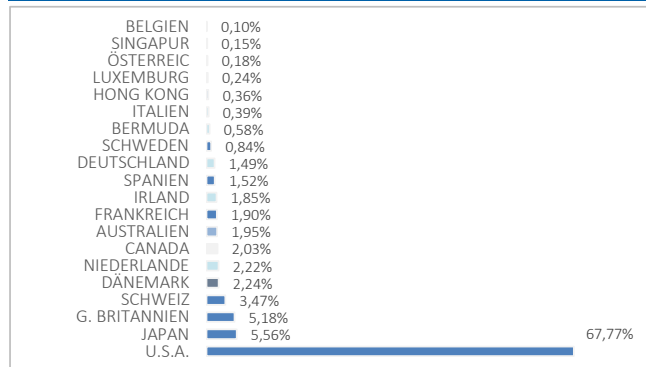
## Plan de Pensiones Individual Deutsche Bank Conservador

### Analyse des Portfolios zum 1. Halbjahr 2024

#### Portfolio nach Art der Aktiva



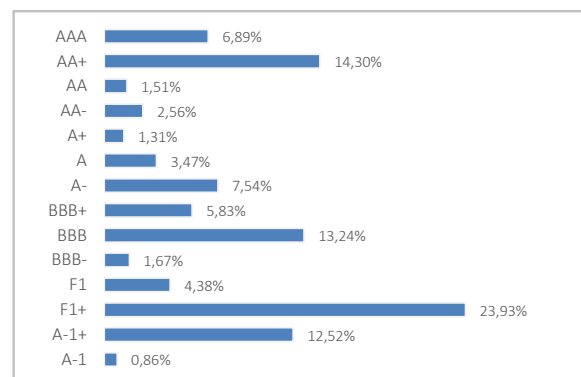
#### Geogr. Verteilung der Aktienwerte



#### wichtigste Wertpapiere

Wert	Land	Sektor	%
US TREASURY N/B T 0,375 31/01/2026	U.S.A.	GOVERNMENT	1,95%
US TREASURY N/B T 0,5% 28/02/2026	U.S.A.	GOVERNMENT	1,69%
US TREASURY N/B T 1,75 31/01/2029	U.S.A.	GOVERNMENT	1,29%
US TREASURY N/B T 1,375 31/12/2028	U.S.A.	GOVERNMENT	1,22%
US TREASURY N/B T 1,125% 15/02/2031	U.S.A.	GOVERNMENT	0,97%
FINNISH T-BILL 0% 13/08/2024	FINNLAND	GOVERNMENT	0,97%
EUROPEAN UNION BILL 0% 05/07/2024	EUROPÄISCHE UNION	GOVERNMENT	0,97%
FRENCH DISCOUNT T-BILL 0% 17/07/2024	FRANKREICH	GOVERNMENT	0,97%
FRENCH DISCOUNT T-BILL 0% 14/08/2024	FRANKREICH	GOVERNMENT	0,96%
EUROPEAN UNION BILL 0% 08/11/2024	EUROPÄISCHE UNION	GOVERNMENT	0,96%

#### Verteilung der Vermögenswerte von Bond Rating



#### Verbundene Geschäfte

Information zu verbundenen Geschäften gem. Artikel 85, 3º der Verordnung für Pensionspläne und -fonds: Die Verwaltungsgesellschaft kann auf Rechnung des Pensionsfonds verbundene Geschäfte durchführen, die gem. Artikel 85, 3º der Verordnung für Pensionspläne und -fonds zulässig sind.

Zu diesem Zweck hat die Fondsverwaltungsgesellschaft in ihrem internen Verhaltenskodex Verfahren aufgestellt, um Interessenskonflikte zu vermeiden und sicherzustellen, dass, falls es zu verbundenen Geschäften kommen sollte, diese im alleinigen Interesse der verwalteten Pensionsfonds und zu Preisen bzw. Konditionen durchgeführt werden, die mindestens denen des Marktes entsprechen oder besser sind.'



## Plan de Pensiones Individual Deutsche Bank Conservador

### Zusätzliche Angaben

---

Wir weisen noch einmal darauf hin, dass Einlagen in Pensionssparpläne, die vor dem 31.12.2006 geleistet wurden, ein Anrecht auf eine Steuerermäßigung von 40 % entsprechend den Bedingungen und Fristen der geltenden Vorschriften geben könnten (ausgenommen País Vasco und Navarra, wo sich die Steuerermäßigung entsprechend den dort geltenden Sondervorschriften ergibt). In diesem Sinne weisen wir auf Folgendes hin:

- Für zwischen 2011 und 2014 eingetretene Auszahlungsfälle: Die Rücknahme muss vor dem Ende des achten Jahres nach Eintritt des Auszahlungsfalles erfolgen.
- Für Auszahlungsfälle ab 2015: Die Rückzahlung muss in dem Steuerjahr, in dem der Auszahlungsfall eintritt, oder in den darauffolgenden zwei Steuerjahren erfolgen.

Wenn Sie Inhaber mehrerer Pensionspläne sind, können Sie die Ermäßigung i.H.v. 40 % (sofern Sie Anspruch darauf haben und vor dem 31.12.2006 Einlagen geleistet haben) auf alle Pläne anwenden, vorausgesetzt, dass die Rücknahmen (aller Pläne) im selben Steuerjahr erfolgen.

Die Informationen zu den ökologischen und/oder sozialen Merkmalen sind im Anhang zum Lagebericht des Jahresabschlusses verfügbar.

Mit Wirkung zum 18. Juli 2024 wird die Anlagepolitik des Fonds, in den der Pensionssparplan, dessen Teilhaber Sie sind, integriert ist, geändert. Diese Änderungen führen Gesetzeskonzepte ein, die im RD 304/2004 Artikel 69 reguliert werden, und ziehen weder Änderungen hinsichtlich Anlagestrategie oder Risikoprofil des Finanzprodukts noch eine Änderung der dafür erhobenen Gebühren nach sich.

Plan de Pensiones Individual Deutsche Bank Conservador

Analyse des Anlageportfolios DB PREVISIÓN 17, F.P 1. Halbjahr 2024

Aktienwerte

Wertname	Land	Sektor	Titel	Durchschnittlicher Tausch	Bargeld	Besteuerung	Behinderungen	Realisierungswert	% Gesamt	ausstellende Einheit
AC.SCHLUMBERGER LTD	U.S.A.	TECHNOLOGIE	1.660	53,10	73.103	0	-8.974	73.103	0,06%	SCHLUMBERGER NV
AC.ABB LTD	SCHWEIZ	TECHNOLOGIE	2.057	30,55	106.649	42.941	0	106.649	0,09%	ABB
AC.HENKEL KGAA PRF	DEUTSCHLAND	ZYKLISCHE KONSUMGÜTER	216	85,20	17.976	0	-428	17.976	0,02%	HENKEL PREF
AC.CITIGROUP INC	U.S.A.	FINANCIAL	1.335	64,14	79.077	287	0	79.077	0,07%	CITIGROUP INC
AC.L'OREAL	FRANKREICH	ZYKLISCHE KONSUMGÜTER	56	361,73	22.963	2.706	0	22.963	0,02%	LOREAL
AC.EXPERIAN GROUP LTD	G. BRITANNIEN	INDUSTRIE	1.152	35,03	50.093	3.027	0	50.093	0,04%	EXPERIAN GROUP
AC.HERMES INTERNATIONAL	FRANKREICH	ZYKLISCHE KONSUMGÜTER	11	1.458,77	23.540	7.494	0	23.540	0,02%	HERMES INTERNATIONAL
AC.NATIONAL GRID TRANSCO PLC NUEVAS	G. BRITANNIEN	ENERGIE	4.706	10,86	48.999	0	-10.526	48.999	0,04%	NATIONAL GRID TRANSCO
AC.UNICREDIT SPA	ITALIEN	FINANCIAL	1.453	19,39	50.281	22.112	0	50.281	0,04%	UNICREDITO ITALIANO (MILAN)
AC.KONINKLIJKE KPN NV	NIEDERLANDE	KOMMUNIKATION	14.870	3,26	53.235	4.783	0	53.235	0,05%	KONINKLIJKE KPN NV
AC.UNILEVER PLC	G. BRITANNIEN	ZYKLISCHE KONSUMGÜTER	1.439	40,91	73.760	5.886	0	73.760	0,06%	UNILEVER
AC.UNION PACIFIC CORP	U.S.A.	UTILITIES	89	211,33	18.796	703	0	18.796	0,02%	UNION PACIFIC CORPORATION
AC.QUALCOMM INC	U.S.A.	TECHNOLOGIE	451	212,55	83.847	0	-4.841	83.847	0,07%	QUALCOMM INC
AC.DAIKIN INDUSTRIES LTD	JAPAN	INDUSTRIE	100	25.525,10	13.016	0	-3.167	13.016	0,01%	DAIKIN INDUSTRIES LTD
AC.WELLS FARGO	U.S.A.	FINANCIAL	1.716	46,57	95.126	21.633	0	95.126	0,08%	WELLS FARGO
AC.METTLER TOLEDO INTERNATIONAL	U.S.A.	ZYKLISCHE KONSUMGÜTER	54	1.555,55	70.444	0	-7.416	70.444	0,06%	METTLER-TOLEDO INTERNATIONAL
FRESENIUS SE	DEUTSCHLAND	MED. ASSISTENZ	527	29,78	14.693	0	-999	14.693	0,01%	FRESENIUS SE & CO KGAA
ASML HOLDING NV	NIEDERLANDE	INDUSTRIE	173	396,47	166.807	98.217	0	166.807	0,14%	ASML HOLDING NV
NOVARTIS R	SCHWEIZ	MED. ASSISTENZ	1.171	75,49	116.962	27.136	0	116.962	0,10%	NOVARTIS AG
ADIDAS AG (GR)	DEUTSCHLAND	KONSUM	243	232,04	54.189	0	-2.196	54.189	0,05%	ADIDAS AG
THE HOME DEPOT INC	U.S.A.	INDUSTRIE	455	311,70	146.198	9.762	0	146.198	0,13%	THE HOME DEPOT INC
CISCO SYSTEMS INC	U.S.A.	TECHNOLOGIE	533	47,39	23.636	0	-262	23.636	0,02%	CISCO SYSTEMS INC
BOOKING HOLDINGS INC	U.S.A.	KONSUM	35	2.465,94	129.418	47.629	0	129.418	0,11%	BOOKING HOLDINGS INC
ROCHE HOLDING	SCHWEIZ	MED. ASSISTENZ	234	312,54	60.637	0	-13.983	60.637	0,05%	ROCHE HOLDING AG-GENUSSCHEIN
DAIMLER AG REGISTERED	DEUTSCHLAND	KONSUM	594	63,87	38.355	414	0	38.355	0,03%	DAIMLER AG
AXA	FRANKREICH	FINANCIAL	1.943	19,88	59.398	20.770	0	59.398	0,05%	AXA SA
UBS GROUP AG	SCHWEIZ	FINANCIAL	2.776	28,02	76.259	0	-2.608	76.259	0,07%	UBS
IBERDROLA	SPANIEN	UTILITIES	6.807	10,35	82.467	12.012	0	82.467	0,07%	IBERDROLA SA
TOYOTA MOTOR CORP	JAPAN	INDUSTRIE	2.900	2.250,45	55.513	13.288	0	55.513	0,05%	TOYOTA MOTOR CORP
JOHNSON & JOHNSON	U.S.A.	ZYKLISCHE KONSUMGÜTER	438	161,84	59.754	0	-5.183	59.754	0,05%	JOHNSON & JOHNSON
JP MORGAN CHASE	U.S.A.	FINANCIAL	1.104	132,77	208.424	67.413	0	208.424	0,18%	JP MORGAN BANK
HP INC	U.S.A.	KOMMUNIKATION	2.213	31,66	72.338	7.806	0	72.338	0,06%	HP INC
MERCK & CO. INC	U.S.A.	MED. ASSISTENZ	884	99,87	102.151	17.225	0	102.151	0,09%	MERCK & CO. INC
APPLE INC	U.S.A.	TECHNOLOGIE	3.536	149,08	695.152	188.695	0	695.152	0,60%	APPLE INC
VISA INC CLASS A	U.S.A.	FINANCIAL	412	216,58	100.936	17.011	0	100.936	0,09%	VISA
COLGATE-PALMOLIVE COMPANY	U.S.A.	ZYKLISCHE KONSUMGÜTER	989	89,21	89.581	8.176	0	89.581	0,08%	COLGATE-PALMOLIVE COMPANY
WALT DISNEY CO	U.S.A.	KOMMUNIKATION	745	112,96	69.045	0	-10.203	69.045	0,06%	WALT DISNEY CO
ACS	SPANIEN	INDUSTRIE	932	38,06	37.541	2.069	0	37.541	0,03%	ACS ACTIVIDADES DE CONSTRUCCIO
OTIS WORLDWIDE CORP	U.S.A.	INDUSTRIE	1.054	81,49	94.701	12.662	0	94.701	0,08%	OTIS WORLDWIDE CORP
AMGEN INC	U.S.A.	TECHNOLOGIE	289	259,47	84.284	15.090	0	84.284	0,07%	AMGEN INC
AC.PROCTER & GAMBLE CO.	U.S.A.	ZYKLISCHE KONSUMGÜTER	728	146,12	112.066	11.395	0	112.066	0,10%	PROCTER & GAMBLE
VW GRANIER INC	U.S.A.	INDUSTRIE	76	585,27	64.003	21.214	0	64.003	0,06%	VW GRANIER INC
AC.MICROSOFT CORP.	U.S.A.	TECHNOLOGIE	1.554	242,88	648.303	285.213	0	648.303	0,56%	MICROSOFT
AC.ADOBE SYSTEMS INC	U.S.A.	TECHNOLOGIE	182	341,17	94.374	34.641	0	94.374	0,08%	ADOBE SYSTEMS INC
PAYPAL HOLDINGS INC	U.S.A.	TECHNOLOGIE	205	81,85	11.104	0	-4.604	11.104	0,01%	PAYPAL HOLDINGS INC
ATLAS COPCO-AB	SCHWEDEN	INDUSTRIE	4.141	155,30	72.640	18.104	0	72.640	0,06%	ATLAS COPCO AB
GSK PLC	G. BRITANNIEN	MED. ASSISTENZ	4.083	14,13	73.672	8.264	0	73.672	0,06%	GSK PLC
APPLIED MATERIALS INC	U.S.A.	TECHNOLOGIE	688	113,45	151.548	76.904	0	151.548	0,13%	APPLIED MATERIALS INC
HILTON WORLDWIDE HOLDINGS INC	U.S.A.	ZYKLISCHE KONSUMGÜTER	193	138,63	39.308	13.570	0	39.308	0,03%	HILTON WORLDWIDE HOLDINGS INC
CHENIERE ENERGY INC	U.S.A.	ENERGIE	483	162,11	78.819	6.194	0	78.819	0,07%	CHENIERE ENERGY INC
AC.ALPHABET INC-CL A	U.S.A.	KOMMUNIKATION	2.810	98,94	477.753	210.863	0	477.753	0,41%	ALPHABET INC

Plan de Pensiones Individual Deutsche Bank Conservador

Análisis del Anlagesportfolios DB PREVISIÓN 17, F.P 1. Halbjahr 2024

Aktienwerte

Wertname	Land	Sektor	Titel	Durchschnittlicher Tausch	Bargeld	Besteuerung	Behinderungen	Realisierungswert	% Gesamt	ausstellende Einheit
NVR INC	U.S.A.	ZYKLISCHE KONSUMGÜTER	6	4.484,88	42.499	16.612	0	42.499	0,04%	NVR INC
NINTENDO CO LTD	JAPAN	KOMMUNIKATION	500	6.295,26	24.891	5.124	0	24.891	0,02%	NINTENDO CO LTD
CIGNA CORP	U.S.A.	FINANCIAL	302	306,76	93.183	4.189	0	93.183	0,08%	CIGNA CORP
OMNICOM GROUP INC	U.S.A.	KOMMUNIKATION	796	96,04	66.646	0	-3.798	66.646	0,06%	OMNICOM GROUP INC
INTERCONTINENTAL HOTELS GROUP PLC	G. BRITANNIEN	ZYKLISCHE KONSUMGÜTER	346	47,01	33.985	15.353	0	33.985	0,03%	INTERCONTINENTAL HOTELS G
LENNOX INTERNATIONAL INC	U.S.A.	INDUSTRIE	192	270,76	95.875	45.865	0	95.875	0,08%	LENNOX INTERNATIONAL INC
IPSEN SA	FRANKREICH	MED. ASSISTENZ	308	125,15	35.266	0	-3.279	35.266	0,03%	IPSEN SA
PULTEGROUP INC	U.S.A.	ZYKLISCHE KONSUMGÜTER	513	64,66	52.720	21.909	0	52.720	0,05%	PULTEGROUP INC
DELL TECHNOLOGIES INC	U.S.A.	TECHNOLOGIE	376	49,74	48.401	31.641	0	48.401	0,04%	DELL TECHNOLOGIES INC
CF INDUSTRIES HOLDINGS INC	U.S.A.	ROHSTOFFE	845	83,27	58.460	0	-7.665	58.460	0,05%	CF INDUSTRIES HOLDINGS INC
CHIPOTLE MEXICAN GRILL INC	U.S.A.	ZYKLISCHE KONSUMGÜTER	1.050	30,59	61.401	30.501	0	61.401	0,05%	CHIPOTLE MEXICAN GRILL INC
PACCAR INC	U.S.A.	INDUSTRIE	752	117,94	72.255	0	-11.263	72.255	0,06%	PACCAR INC
MCKESSON CORPORATION	U.S.A.	MED. ASSISTENZ	159	388,40	86.678	28.120	0	86.678	0,07%	MCKESSON CORP
MASTERCARD INC- CLASS A	U.S.A.	TECHNOLOGIE	328	356,93	135.063	24.492	0	135.063	0,12%	MASTERCARD INC
AMERISOURCE BERGEN CORPORATION	U.S.A.	MED. ASSISTENZ	341	218,84	71.711	2.300	0	71.711	0,06%	AMERISOURCE BERGEN CORP
COSTCO WHOLESALE CORP	U.S.A.	ZYKLISCHE KONSUMGÜTER	46	525,70	36.496	13.232	0	36.496	0,03%	COSTCO WHOLESALE CORP
CONSTELLATION BRANDS INC	U.S.A.	ZYKLISCHE KONSUMGÜTER	146	252,89	35.061	901	0	35.061	0,03%	CONSTELLATION BRANDS INC
OEST ELEKTRIZITÄTSWIRTS_A	ÖSTERREICH	UTILITIES	323	75,17	23.789	0	-491	23.789	0,02%	VERBUND
CBRE GROUP INC	U.S.A.	0	890	79,72	74.026	7.672	0	74.026	0,06%	CBRE GROUP INC
TESLA MOTORS INC	U.S.A.	ZYKLISCHE KONSUMGÜTER	557	188,29	102.879	1.879	0	102.879	0,09%	TESLA MOTORS INC
ABBVIE INC	U.S.A.	MED. ASSISTENZ	273	153,38	43.706	5.200	0	43.706	0,04%	ABBVIE INC
AC.GOLDMAN SACHS GROUP	U.S.A.	FINANCIAL	223	360,02	94.150	18.822	0	94.150	0,08%	GOLDMAN SACHS GROUP INC
OWENS CORNING	U.S.A.	INDUSTRIE	456	90,76	73.941	34.125	0	73.941	0,06%	OWENS CORNING
NETFLIX INC (USD)	U.S.A.	KOMMUNIKATION	188	299,71	118.427	64.462	0	118.427	0,10%	NETFLIX INC
ELI LILLY & CO	U.S.A.	MED. ASSISTENZ	179	482,15	151.270	72.296	0	151.270	0,13%	ELI LILLY & CO
NVIDIA CORPORATION DISEÑA	U.S.A.	TECHNOLOGIE	6.069	28,32	699.830	538.149	0	699.830	0,60%	NVIDIA CORPORATION
INTUIT INC	U.S.A.	TECHNOLOGIE	71	400,37	43.554	16.208	0	43.554	0,04%	INTUIT INC
METLIFE INC	U.S.A.	FINANCIAL	510	74,52	33.413	0	-3.147	33.413	0,03%	METLIFE INC
AC.ACCTURE PLC-CL A	IRLAND	TECHNOLOGIE	145	285,68	41.064	2.736	0	41.064	0,04%	ACCENTURE LTD
AUTO TRADER GROUP PLC	G. BRITANNIEN	KOMMUNIKATION	3.042	5,57	28.752	9.341	0	28.752	0,02%	AUTO TRADER GROUP PLC
AC.BLACKROCK INC	U.S.A.	FINANCIAL	53	716,67	38.949	2.986	0	38.949	0,03%	BLACKROCK INC
BANCO BILBAO VIZCAYA ARGENTARIA	SPANIEN	FINANCIAL	3.994	5,39	37.352	15.833	0	37.352	0,03%	BANCO BILBAO VIZCAYA ARG
BUNZL	G. BRITANNIEN	ZYKLISCHE KONSUMGÜTER	808	30,48	28.691	213	0	28.691	0,02%	BUNZL
STEEL DYNAMICS INC	U.S.A.	ROHSTOFFE	711	101,28	85.942	17.449	0	85.942	0,07%	STEEL DYNAMICS
TELEFONICA	SPANIEN	KOMMUNIKATION	3.991	3,48	15.804	1.915	0	15.804	0,01%	TELEFONICA SA
VERIZON COMMUNICATIONS INC	U.S.A.	KOMMUNIKATION	720	37,87	27.715	1.486	0	27.715	0,02%	VERIZON COMMUNICATIONS
INDITEX	SPANIEN	ZYKLISCHE KONSUMGÜTER	508	28,46	23.551	9.091	0	23.551	0,02%	INDUSTRIA DE DISEÑO TEXTIL SA
RECRUIT HOLDINGS CO LTD	JAPAN	INDUSTRIE	1.100	5.137,30	55.087	19.470	0	55.087	0,05%	RECRUIT HOLDINGS CO LTD
FORTESCUE METALS GROUP LTD	AUSTRALIEN	ROHSTOFFE	1.455	19,85	19.373	586	0	19.373	0,02%	FORTESCUE METALS GROUP LTD
NIPPON EXPRESS HOLDINGS INC	JAPAN	INDUSTRIE	300	7.761,16	12.943	0	-3.076	12.943	0,01%	NIPPON EXPRESS HOLDINGS INC
SODEXO ALLIANCE	FRANKREICH	ZYKLISCHE KONSUMGÜTER	402	60,65	33.768	9.387	0	33.768	0,03%	SODEXO ALLIANCE
ARCH CAPITAL GROUP LTD	BERMUDA	FINANCIAL	796	98,92	74.960	2.109	0	74.960	0,06%	ARCH CAPITAL GROUP LTD
MOTOROLA SOLUTIONS INC	U.S.A.	TECHNOLOGIE	244	293,51	87.923	20.613	0	87.923	0,08%	MOTOROLA SOLUTIONS INC
COMMONWEALTH BANK OF AUSTRALIA	AUSTRALIEN	FINANCIAL	671	104,60	53.155	7.508	0	53.155	0,05%	COMMONWEALTH BANK OF AUSTRALIA
GENERAL MILLS INC	U.S.A.	ZYKLISCHE KONSUMGÜTER	391	81,50	23.087	0	-7.236	23.087	0,02%	GENERAL MILLS INC
FOX CORP	U.S.A.	KOMMUNIKATION	1.490	30,13	47.801	4.607	0	47.801	0,04%	FOX CORP
DBS GROUP HOLDINGS LTD	SINGAPUR	FINANCIAL	770	31,90	18.988	1.762	0	18.988	0,02%	DBS GROUP HOLDINGS LTD
ROYALTY PHARMA PLC	G. BRITANNIEN	MED. ASSISTENZ	756	28,04	18.608	0	-902	18.608	0,02%	ROYALTY PHARMA PLC
BAKER HUGHES CO	U.S.A.	ENERGIE	2.401	31,37	78.819	7.689	0	78.819	0,07%	BAKER HUGHES CO
HYDRO ONE LTD	CANADA	UTILITIES	2.275	34,26	61.866	5.602	0	61.866	0,05%	HYDRO ONE LTD
LOBLAW COS LTDR INC	CANADA	ZYKLISCHE KONSUMGÜTER	360	132,24	38.987	5.859	0	38.987	0,03%	LOBLAW COS LTDR INC

Plan de Pensiones Individual Deutsche Bank Conservador

Analyse des Anlageportfolios DB PREVISIÓN 17, F.P 1. Halbjahr 2024

Aktienwerte

Wertname	Land	Sektor	Titel	Durchschnittlicher Tausch	Bargeld	Besteuerung	Behinderungen	Realisierungswert	% Gesamt	ausstellende Einheit
RIO TINTO LTD	AUSTRALIEN	ROHSTOFFE	259	112,24	19.168	349	0	19.168	0,02%	RIO TINTO LTD
AMERICAN WATER WORKS CO	U.S.A.	UTILITIES	224	152,93	27.005	0	-5.291	27.005	0,02%	AMERICAN WATER WORK CO
PEMBINA PIPELINE CORP	CANADA	FINANCIAL	1.604	44,72	55.560	6.481	0	55.560	0,05%	PEMBINA PIPELINE CORP
UMICORE SA	BELGIEN	ROHSTOFFE	914	34,80	12.823	0	-18.982	12.823	0,01%	UMICORE
BEST BUY CO INC	U.S.A.	ZYKLISCHE KONSUMGÜTER	318	85,03	25.019	0	-45	25.019	0,02%	BEST BUY CO INC
31 GRP	G. BRITANNIEN	FINANCIAL	2.757	14,53	99.720	54.153	0	99.720	0,09%	31 GRP
AC.CARLSBERG AS-B	DÄNEMARK	ZYKLISCHE KONSUMGÜTER	239	972,99	26.781	0	-4.473	26.781	0,02%	CARLSBERG B
NXP SEMICONDUCTORS NV	NIEDERLANDE	TECHNOLOGIE	265	207,80	66.560	16.950	0	66.560	0,06%	NXP SEMICONDUCTORS NV
TOKYO ELECTRON LTD (JT)	JAPAN	TECHNOLOGIE	200	21.504,30	40.612	13.345	0	40.612	0,03%	TOKYO ELECTRON LTD
LINDE PLC NEW (US)	IRLAND	ROHSTOFFE	275	333,70	112.636	24.087	0	112.636	0,10%	LINDE PLC
TESCO PLC	G. BRITANNIEN	ZYKLISCHE KONSUMGÜTER	24.207	2,62	87.384	15.863	0	87.384	0,08%	TESCO PLC
TRANE TECHNOLOGIES PLC	IRLAND	INDUSTRIE	277	192,79	85.045	34.586	0	85.045	0,07%	TRANE TECHNOLOGIES PLC
SHIN-ETSU CHEMICAL CO LTD	JAPAN	ROHSTOFFE	900	4.344,90	32.666	6.918	0	32.666	0,03%	SHIN-ETSU CHEMICAL CO LTD
CARDINAL HEALTH INC	U.S.A.	MED. ASSISTENZ	683	103,66	62.680	0	-2.036	62.680	0,05%	CARDINAL HEALTH
BROADCOM INC	U.S.A.	KOMMUNIKATION	116	822,19	173.838	86.111	0	173.838	0,15%	BROADCOM LTD
KIMBERLY-CLARK CORP	U.S.A.	ZYKLISCHE KONSUMGÜTER	285	139,23	36.764	732	0	36.764	0,03%	KIMBERLY-CLARK CORP
WESFARMERS LTD	AUSTRALIEN	INDUSTRIE	1.116	51,48	45.238	9.795	0	45.238	0,04%	WESFARMERS LTD
KLA CORP	U.S.A.	INDUSTRIE	120	388,31	92.352	49.664	0	92.352	0,08%	KLA CORP
ONEOK INC	U.S.A.	ENERGIE	1.055	68,21	80.305	14.207	0	80.305	0,07%	ONEOK INC
FAIR ISAAC CORP	U.S.A.	TECHNOLOGIE	80	756,84	111.161	55.694	0	111.161	0,10%	FAIR ISAAC CORP
DAIICHI SANKYO CO LTD	JAPAN	INDUSTRIE	1.400	4.256,14	44.997	6.974	0	44.997	0,04%	DAIICHI SANKYO CO LTD
AIA GROUP LTD	HONG KONG	FINANCIAL	4.000	76,92	25.355	0	-10.809	25.355	0,02%	AIA GROUP LTD
SUMITOMO MITSUI FINANCIAL GR	JAPAN	FINANCIAL	600	6.444,29	37.441	12.695	0	37.441	0,03%	SUMITOMO MITSUI FINANCIAL GR
SONY CORPORATION (JP)	JAPAN	INDUSTRIE	400	13.025,10	31.745	0	-1.638	31.745	0,03%	SONY CORPORATION
mitsubishi UFJ FINANCIAL GROUP INC	JAPAN	FINANCIAL	3.700	991,20	37.222	13.494	0	37.222	0,03%	mitsubishi UFJ FIN GRP
KDDI CORP	JAPAN	KOMMUNIKATION	500	4.430,89	12.376	0	-1.958	12.376	0,01%	KDDI CORP
HITACHI LTD	JAPAN	INDUSTRIE	3.000	1.903,78	62.856	26.419	0	62.856	0,05%	HITACHI LTD
FREEPORT MC MORAN COPPER	U.S.A.	INDUSTRIE	719	53,82	32.616	0	-2.991	32.616	0,03%	FREEPORT-MCMORAN INC
COCA-COLA EUROPEAN PARTNERS (USD)	G. BRITANNIEN	ZYKLISCHE KONSUMGÜTER	505	65,87	34.349	4.722	0	34.349	0,03%	COCA-COLA EUROPEAN PARTNERS PL
WOOLWORTHS GROUP LTD	AUSTRALIEN	INDUSTRIE	1.792	38,60	37.657	0	-4.298	37.657	0,03%	WOOLWORTHS GROUP LTD
SHERWIN-WILLIAMS CO/THE	U.S.A.	INDUSTRIE	291	272,90	81.059	8.936	0	81.059	0,07%	SHERWIN-WILLIAMS CO/THE
TAKEDA PHARMACEUTICAL CO LTD	JAPAN	MED. ASSISTENZ	700	4.458,96	16.992	0	-2.610	16.992	0,01%	TAKEDA PHARMACEUTICAL
HONDA MOTOR CO LTD	JAPAN	INDUSTRIE	2.400	1.130,23	24.018	6.984	0	24.018	0,02%	HONDA MOTOR CO LTD
ARCHER-DANIELS-MIDLAND CO	U.S.A.	ZYKLISCHE KONSUMGÜTER	482	84,19	27.196	0	-10.018	27.196	0,02%	ARCHER DANIELS MIDLAND
BERKELEY GROUP HOLDINGS PLC	G. BRITANNIEN	ZYKLISCHE KONSUMGÜTER	494	42,66	26.738	2.179	0	26.738	0,02%	BERKELEY GROUP HOLDINGS PLC
TALANX AG	DEUTSCHLAND	FINANCIAL	414	59,16	30.864	6.370	0	30.864	0,03%	TALANX AG
AC.WAL-MART STORES INC.	U.S.A.	ZYKLISCHE KONSUMGÜTER	2.039	60,83	128.866	13.605	0	128.866	0,11%	WAL MART STORES INC
KAO CORP LTD	JAPAN	ZYKLISCHE KONSUMGÜTER	500	5.609,12	18.980	1.199	0	18.980	0,02%	KAO CORP LTD
SOFTBANK CORP	JAPAN	KOMMUNIKATION	600	6.396,28	36.272	11.940	0	36.272	0,03%	SOFTBANK CORP
KEYERA CORP	CANADA	ENERGIE	919	32,96	23.762	3.010	0	23.762	0,02%	KEYERA CORP
CSL LTD	AUSTRALIEN	MED. ASSISTENZ	184	270,42	33.781	4.035	0	33.781	0,03%	CSL LTD
NOVO NORDISK A/S-B (SEP23)	DÄNEMARK	MED. ASSISTENZ	1.320	403,45	178.003	106.428	0	178.003	0,15%	NOVO NORDISK A/S
CENTRICA PLC	G. BRITANNIEN	UTILITIES	24.316	1,61	38.697	0	-6.888	38.697	0,03%	CENTRICA PLC
SEVEN & I HOLDINGS CO LTD	JAPAN	ZYKLISCHE KONSUMGÜTER	1.800	1.764,35	20.527	456	0	20.527	0,02%	SEVEN & I HOLDINGS CO LTD
TRANSURBAN GROUP	AUSTRALIEN	INDUSTRIE	2.281	12,20	17.590	932	0	17.590	0,02%	TRANSURBAN FINANCE CO
NATIONAL AUSTRALIA BANK LTD	AUSTRALIEN	FINANCIAL	1.185	29,12	26.700	6.050	0	26.700	0,02%	NATIONAL AUSTRALIA BANK
HONG KONG EXCHANGES & CLEARING	HONG KONG	FINANCIAL	700	285,99	20.947	0	-3.297	20.947	0,02%	HONG KONG EXCHANGES & CLEARING
MURATA MANUFACTURING CO LTD	JAPAN	TECHNOLOGIE	1.400	2.655,50	27.060	3.564	0	27.060	0,02%	MURATA MANUFACTURING CO LTD
HOYA CORP	JAPAN	MED. ASSISTENZ	200	14.962,99	21.767	2.853	0	21.767	0,02%	HOYA CORP
ALTAGAS LTD	CANADA	TECHNOLOGIE	1.555	26,27	32.800	4.663	0	32.800	0,03%	ALTAGAS LTD
MIZUHO FINANCIAL GROUP	JAPAN	FINANCIAL	1.500	2.548,51	29.307	5.147	0	29.307	0,03%	MIZUHO FINANCIAL GROUP



Plan de Pensiones Individual Deutsche Bank Conservador

Analyse des Anlageportfolios DB PREVISIÓN 17, F.P 1. Halbjahr 2024

Aktienwerte

Wertname	Land	Sektor	Titel	Durchschnittlicher Tausch	Bargeld	Besteuerung	Behinderungen	Realisierungswert	% Gesamt	ausstellende Einheit
MILLEA HOLDINGS INC	JAPAN	FINANCIAL	1.100	3.411,68	38.433	14.715	0	38.433	0,03%	MILLEA HOLDINGS INC
FAST RETAILING CO LTD	JAPAN	ZYKLISCHE KONSUMGÜTER	100	34.896,97	23.599	1.545	0	23.599	0,02%	FAST RETAILING CO LTD
FIRSTSERVICE CORP	CANADA	0	167	210,59	23.727	305	0	23.727	0,02%	FIRSTSERVICE CORP
NOVOZYMES A/S	DÄNEMARK	ROHSTOFFE	536	356,17	30.627	5.026	0	30.627	0,03%	NOVOZYMES A/S
TENARIS SA	LUXEMBURG	ENERGIE	2.134	15,62	30.623	0	-2.721	30.623	0,03%	TENARIS
PANDORA A/S	DÄNEMARK	ZYKLISCHE KONSUMGÜTER	381	917,28	53.698	6.832	0	53.698	0,05%	PANDORA A/S
SAGAX AB	SCHWEDEN	0	1.483	235,16	35.417	4.933	0	35.417	0,03%	SAGAX AB
BUNGE GLOBAL SA	SCHWEIZ	ZYKLISCHE KONSUMGÜTER	615	106,09	61.290	1.008	0	61.290	0,05%	BUNGE LTD
SYNCHRONY FINANCIAL	U.S.A.	FINANCIAL	1.786	29,76	78.668	30.086	0	78.668	0,07%	SYNCHRONY FINANCIAL
AC.ENGIE	FRANKREICH	UTILITIES	2.914	16,12	38.858	0	-8.118	38.858	0,03%	ENGIE SA
TAYLOR WIMPEY	G. BRITANNIEN	ZYKLISCHE KONSUMGÜTER	15.733	1,39	26.383	977	0	26.383	0,02%	TAYLOR WIMPEY
C.H.ROBINSON WORLDWIDE INC	U.S.A.	TECHNOLOGIE	322	85,72	26.485	948	0	26.485	0,02%	CH ROBINSON WORLDWIDE INC
TARGA RESOURCES CORP	U.S.A.	INDUSTRIE	468	84,15	56.255	20.039	0	56.255	0,05%	TARGA RESOURCES CORP
COINBASE GLOBAL INC	U.S.A.	FINANCIAL	127	261,01	26.344	0	-4.242	26.344	0,02%	COINBASE GLOBAL INC
GIVAUDAN	SCHWEIZ	ROHSTOFFE	6	4.061,01	26.547	1.528	0	26.547	0,02%	GIVAUDAN SA
RELIANCE INC	U.S.A.	ROHSTOFFE	233	328,62	62.113	0	-9.154	62.113	0,05%	RELIANCE INC
GODADDY INC	U.S.A.	TECHNOLOGIE	597	122,05	77.852	10.622	0	77.852	0,07%	GODADDY INC
SERVICENOW INC	U.S.A.	ENERGIE	73	738,01	53.602	2.869	0	53.602	0,05%	NOW US EQUITY
CARLSLE COS INC	U.S.A.	INDUSTRIE	189	372,35	71.484	5.213	0	71.484	0,06%	CARLSLE COS INC
AC.ORACLE CORP.	U.S.A.	TECHNOLOGIE	518	120,33	68.270	9.575	0	68.270	0,06%	ORACLE CORP
WILLIAMS-SONOMA INC	U.S.A.	KONSUM	262	287,83	69.054	0	-1.962	69.054	0,06%	WILLIAMS-SONOMA INC
AECOM TECHNOLOGY CORP	U.S.A.	TECHNOLOGIE	768	93,51	63.183	0	-4.445	63.183	0,05%	AECOM TECHNOLOGY CORP
EQUITABLE HOLDINGS INC	U.S.A.	FINANCIAL	1.541	35,78	58.772	6.854	0	58.772	0,05%	EQUITABLE HOLDINGS INC
AMERICAN INTERNATIONAL GROUP	U.S.A.	FINANCIAL	1.118	73,45	77.473	140	0	77.473	0,07%	AMERICAN INTERNATIONAL GROUP
UNITED THERAPEUTICS CORP	U.S.A.	MED. ASSISTENZ	206	272,51	61.251	9.593	0	61.251	0,05%	UNITED THERAPEUTICS CORP
GENERAL MOTORS CO	U.S.A.	KONSUM	942	45,47	40.851	1.435	0	40.851	0,04%	GENERAL MOTORS FINL CO
REXEL SA	FRANKREICH	INDUSTRIE	1.340	27,96	32.374	0	-5.090	32.374	0,03%	REXEL SA
COSTAR GROUP INC	U.S.A.	INDUSTRIE	483	88,61	33.425	0	-5.959	33.425	0,03%	COSTAR GROUP INC
TEVA PHARMACEUTICAL	U.S.A.	MED. ASSISTENZ	4.051	17,26	61.445	0	-3.135	61.445	0,05%	TEVA PHARMACEUTICAL
IA FINANCIAL CORP INC	CANADA	TECHNOLOGIE	437	90,36	25.619	0	-1.063	25.619	0,02%	IA FINANCIAL CORP INC
VERISK ANALYTICS INC - CLASS A	U.S.A.	TECHNOLOGIE	322	249,19	81.015	7.179	0	81.015	0,07%	VERISK ANALYTICS INC
AC.MUENCHENER RUECKVER AG-REG	DEUTSCHLAND	FINANCIAL	77	466,05	35.959	73	0	35.959	0,03%	MUNICH RE
GEN DIGITAL INC	U.S.A.	TECHNOLOGIE	2.520	24,95	58.757	589	0	58.757	0,05%	GEN DIGITAL INC
			<b>262.962</b>		<b>12.926.999</b>	<b>3.292.273</b>	<b>-237.468</b>	<b>12.926.999</b>	<b>11,13%</b>	

Plan de Pensiones Individual Deutsche Bank Conservador

Analyse des Anlageportfolios DB PREVISIÓN 17, F.P 1. Halbjahr 2024

Staatsanleihen

Wertname	Land	Sektor	insgesamt nominal	Durchschnittliche r Tausch	Bargeld	Besteuerung	Behinderungen	Realisierungswert	% Gesamt	ausstellende Einheit
COMUNIDAD MADRID 1.826% VTO. 30.04.2025	SPANIEN	GOVERNMENT	282.000	99,33	278.749	0	-2.556	277.549	0,24%	COMUNIDAD DE MADRID
FRANCE GOV 0,75% 25/05/2052	FRANKREICH	GOVERNMENT	885.000	66,20	443.819	0	-143.556	442.333	0,38%	FRENCH REPUBLIC
BONOS DEL ESTADO 1.25% VTO.31.10.2030	SPANIEN	GOVERNMENT	528.000	97,40	476.960	0	-42.936	471.313	0,41%	ESTADO ESPAÑOL
BONOS Y OBLIG DEL ESTADO 1,2% 31/10/2040	SPANIEN	GOVERNMENT	485.000	85,32	339.010	0	-80.998	332.809	0,29%	ESTADO ESPAÑOL
OBRIGACOES DO TESOURO 0,9% 12/10/2035	PORTUGAL	GOVERNMENT	304.000	87,57	238.165	0	-32.020	234.179	0,21%	ESTADO PORTUGUES
IRISH TSY 0% 18/10/2031	IRLAND	GOVERNMENT	213.000	89,61	173.936	0	-21.841	169.037	0,15%	REPUBLIC OF IRELAND
BUNDESREPUB DEUTSCHLAND 0% 15/02/2031	DEUTSCHLAND	GOVERNMENT	517.000	91,02	442.107	0	-30.879	439.714	0,38%	FEDERAL REPUBLIC OF GERMANY
BELGIUM KINGDOM 0% 22/10/2031	BELGIEN	GOVERNMENT	341.000	86,71	275.794	0	-24.820	270.867	0,24%	BELGIUM KINGDOM
BUONI POLIENNALI DEL TES 0,5 01/02/2026	ITALIEN	GOVERNMENT	943.000	96,06	902.672	0	-12.669	893.161	0,78%	BUONI POLIENNALI DEL TES
ALSFR 0,75% 19/07/41	FRANKREICH	GOVERNMENT	300.000	64,06	185.697	0	-12.837	179.342	0,16%	ACTION LOGEMENT SERVICES
FRANCE GOV 0,5 25/05/2040	FRANKREICH	GOVERNMENT	508.000	83,41	323.920	0	-100.514	323.215	0,28%	FRENCH REPUBLIC
BUONI POLIENNALI DEL TES 0,6 01/08/2031	ITALIEN	GOVERNMENT	666.000	83,99	539.453	0	-26.878	532.487	0,46%	BUONI POLIENNALI DEL TES
KFW 0,01% 31/03/2025	DEUTSCHLAND	GOVERNMENT	445.000	97,33	433.900	0	-2.232	430.904	0,37%	KFW
EU 0% 04/11/25	EUROPÄISCHE UNION	GOVERNMENT	677.000	95,33	649.101	0	-4.961	640.435	0,56%	EUROPEAN UNION
BUONI POLIENNALI DEL TES 1,8% 01/03/41	ITALIEN	GOVERNMENT	430.000	85,31	303.712	0	-66.668	300.158	0,26%	BUONI POLIENNALI DEL TES
UNEDIC 1,75 VTO 25/11/2032	FRANKREICH	GOVERNMENT	200.000	96,47	180.964	0	-14.487	178.444	0,16%	UNEDIC
US TREASURY N/B T 1,875 15/02/2051	U.S.A.	GOVERNMENT	994.071	63,16	585.518	0	-77.967	575.769	0,50%	US TREASURY N/B
US TREASURY N/B T 2,375 15/05/2051	U.S.A.	GOVERNMENT	896.064	71,55	590.970	0	-82.670	587.571	0,51%	US TREASURY N/B
US TREASURY N/B T 1,875 15/02/2041	U.S.A.	GOVERNMENT	765.388	70,10	527.480	0	-39.013	518.764	0,45%	US TREASURY N/B
US TREASURY N/B T 2,25 15/05/2041	U.S.A.	GOVERNMENT	952.068	76,09	689.638	0	-64.759	685.693	0,59%	US TREASURY N/B
US TREASURY N/B T 1,75 31/01/2029	U.S.A.	GOVERNMENT	1.764.126	88,99	1.584.135	0	-87.207	1.556.939	1,36%	US TREASURY N/B
US TREASURY N/B T 1,375 31/12/2028	U.S.A.	GOVERNMENT	1.712.789	88,51	1.502.568	0	-85.223	1.502.286	1,29%	US TREASURY N/B
US TREASURY N/B T 0,5% 28/02/2026	U.S.A.	GOVERNMENT	2.226.159	92,41	2.075.744	0	-138.031	2.044.401	1,79%	US TREASURY N/B
US TREASURY N/B T 0,375 31/01/2026	U.S.A.	GOVERNMENT	2.566.850	92,16	2.395.401	0	-157.014	2.350.795	2,06%	US TREASURY N/B
US TREASURY N/B T 2.75% 15/08/2023	U.S.A.	GOVERNMENT	1.222.754	96,77	1.098.805	0	-151.131	1.084.780	0,95%	US TREASURY N/B
ADIF ALTA VELOCIDAD 3,5% 30/07/2029	SPANIEN	GOVERNMENT	300.000	99,86	309.782	457	0	300.052	0,27%	ADIF ALTA VELOCIDAD
BONOS Y OBLIG DEL ESTADO 3,15%30/04/2033	SPANIEN	GOVERNMENT	302.000	98,39	300.575	1.752	0	298.901	0,26%	ESTADO ESPAÑOL
US TREASURY N/B T 1,125% 15/02/2031	U.S.A.	GOVERNMENT	1.456.104	83,12	1.194.824	0	-37.761	1.177.288	1,03%	US TREASURY N/B
EXELON CORP 4.05% 15/04/2030	U.S.A.	UTILITIES	746.720	96,59	706.965	0	-1.711	699.833	0,61%	EXELON CORP
CROATI 4 06/14/35	KROATIEN	GOVERNMENT	210.000	99,67	217.115	7.428	0	216.729	0,19%	CROATIA
SPAIN LETRAS DEL TESORO 05/07/24	SPANIEN	GOVERNMENT	870.000	96,94	870.017	376	0	843.742	0,75%	ESTADO ESPAÑOL
SPAIN LETRAS DEL TESORO 09/08/24	SPANIEN	GOVERNMENT	291.000	96,46	289.995	121	0	280.823	0,25%	ESTADO ESPAÑOL
TREASURY CERTIFICATES BELGIUM0% 11/07/24	BELGIEN	GOVERNMENT	435.000	96,77	434.611	49	0	421.018	0,37%	BELGIUM KINGDOM
FRANCE GOV 0,75% 25/02/2028	FRANKREICH	GOVERNMENT	264.000	91,22	244.296	888	0	241.714	0,21%	FRENCH REPUBLIC
SPAIN LETRAS DEL TESORO 06/09/24	SPANIEN	GOVERNMENT	730.000	96,50	725.474	373	0	704.818	0,62%	ESTADO ESPAÑOL
FRENCH DISCOUNT T-BILL 0% 07/08/2023	FRANKREICH	GOVERNMENT	903.000	98,04	899.704	45	0	885.334	0,77%	FRENCH REPUBLIC
BONOS Y OBLIG DEL ESTADO 0,25% 30/07/24	SPANIEN	GOVERNMENT	585.000	97,11	584.872	182	0	568.252	0,50%	ESTADO ESPAÑOL
LETRAS DEL TESORO ESPAÑOL 0% 04/10/2024	SPANIEN	GOVERNMENT	440.000	96,37	436.185	442	0	424.457	0,38%	ESTADO ESPAÑOL
KFW 0% 04/07/2024	DEUTSCHLAND	GOVERNMENT	585.000	97,20	584.901	82	0	568.713	0,50%	KFW
FRENCH DISCOUNT T-BILL 0% 02/10/2024	FRANKREICH	GOVERNMENT	750.000	97,18	743.130	180	0	729.007	0,64%	FRENCH REPUBLIC
FINNISH T-BILL 0% 13/08/2024	FINNLAND	GOVERNMENT	1.195.000	97,53	1.189.933	245	0	1.165.725	1,02%	FINNISH GOVERNMENT
AGENCE FRANCAISE DEVELOP 1,375 17.09.24	FRANKREICH	GOVERNMENT	800.000	97,70	804.568	198	0	781.776	0,69%	AGENCE FRANCAISE DEVELOP
FRENCH DISCOUNT T-BILL 0% 04/09/2023	FRANKREICH	GOVERNMENT	435.000	96,65	432.186	13	0	420.436	0,37%	FRENCH REPUBLIC
REPUBLIC OF LATVIA 3,875 22.05.29	LETTLAND	GOVERNMENT	425.000	100,17	434.608	7.136	0	432.848	0,37%	REPUBLIC OF LATVIA
LETRAS DEL TESORO ESPAÑOL 0% 08/11/2024	SPANIEN	GOVERNMENT	450.000	97,58	444.528	313	0	439.443	0,38%	ESTADO ESPAÑOL
SPAIN LETRAS DEL TESORO 0% 06/12/2024	SPANIEN	GOVERNMENT	298.000	97,46	294.122	728	0	291.159	0,25%	ESTADO ESPAÑOL
FRENCH DISCOUNT T-BILL 0% 24/07/2024	FRANKREICH	GOVERNMENT	600.000	98,14	598.662	102	0	588.966	0,52%	FRENCH DISCOUNT T-BILL
EUROPEAN UNION BILL 0% 05/07/2024	EUROPÄISCHE UNION	GOVERNMENT	1.190.000	98,98	1.189.643	119	0	1.178.003	1,02%	EUROPEAN UNION
REPUBLIC OF ESTONIA 3,25% 17/01/2034	ESTLAND	GOVERNMENT	220.000	99,29	217.138	0	-4.578	213.857	0,19%	REPUBLIC OF ESTONIA
LETRAS DEL TESORO ESPAÑOL 0% 10/01/2025	SPANIEN	GOVERNMENT	595.000	97,65	584.492	455	0	581.454	0,50%	ESTADO ESPAÑOL

Plan de Pensiones Individual Deutsche Bank Conservador

Analyse des Anlageportfolios DB PREVISIÓN 17, F.P 1. Halbjahr 2024

Staatsanleihen

Wertname	Land	Sektor	insgesamt nominal	Durchschnittlicher Tausch	Bargeld	Besteuerung	Behinderungen	Realisierungswert	% Gesamt	ausstellende Einheit
COMUNIDAD DE MADRID 3,462% 30/04/2034	SPANIEN	GOVERNMENT	300.000	99,77	302.053	0	-722	298.576	0,26%	COMMUNITY OF MADRID SPAI
DUTCH TREASURY CERT 0% 30/07/2024	NIEDERLANDE	GOVERNMENT	450.000	98,31	448.808	158	0	442.539	0,39%	DUTCH TREASURY CERT
FRENCH DISCOUNT T-BILL 0% 10/07/2024	FRANKREICH	GOVERNMENT	450.000	98,50	449.645	49	0	443.281	0,39%	FRENCH REPUBLIC
ESM TBILL 0% 22/08/2024	EUROPÄISCHE UNION	GOVERNMENT	900.000	98,13	895.338	127	0	883.338	0,77%	ESM TBILL
FRENCH DISCOUNT T-BILL 0% 21/08/2024	FRANKREICH	GOVERNMENT	750.000	98,15	746.213	112	0	736.233	0,64%	FRENCH DISCOUNT T-BILL
AUSTRIAN T-BILL 0% 25/07/2024	ÖSTERREICH	GOVERNMENT	751.000	98,45	749.303	152	0	739.492	0,65%	REPUBLIC OF AUSTRIA
EUROPEAN UNION BILL 0% 09/08/2024	EUROPÄISCHE UNION	GOVERNMENT	755.000	98,20	752.086	30	0	741.474	0,65%	EUROPEAN UNION
SPAIN LETRAS DEL TESORO 0% 07/02/2025	SPANIEN	GOVERNMENT	299.000	97,26	292.937	72	0	290.864	0,25%	ESTADO ESPAÑOL
ESM TBILL 0% 19/09/2024	EUROPÄISCHE UNION	GOVERNMENT	890.000	98,14	882.889	194	0	873.613	0,76%	ESM TBILL
REPUBLIC OF AUSTRIA 2,9% 20/02/2034	ÖSTERREICH	GOVERNMENT	480.000	100,62	479.938	0	-8.938	474.023	0,41%	REPUBLIC OF AUSTRIA
FINNISH T-BILL 0% 15/10/2024	FINNLAND	GOVERNMENT	750.000	97,75	742.140	266	0	733.411	0,64%	FINNISH GOVERNMENT
AUSTRIAN T-BILL 0% 31/10/2024	ÖSTERREICH	GOVERNMENT	750.000	97,87	741.090	112	0	734.114	0,64%	REPUBLIC OF AUSTRIA
FRENCH DISCOUNT T-BILL 0% 18/09/2024	FRANKREICH	GOVERNMENT	900.000	98,12	892.926	216	0	883.317	0,77%	FRENCH DISCOUNT T-BILL
EUROPEAN UNION BILL 0% 06/09/2024	EUROPÄISCHE UNION	GOVERNMENT	900.000	98,13	894.006	216	0	883.418	0,77%	EUROPEAN UNION
ESM TBILL 0,00% 18/07/2024	EUROPÄISCHE UNION	GOVERNMENT	600.000	98,89	599.022	54	0	593.406	0,52%	ESM TBILL
KFW 0% 18/02/2025	DEUTSCHLAND	GOVERNMENT	449.000	97,02	439.387	125	0	435.737	0,38%	KFW
GERMAN TREASURY BILL 0% 21/08/2024	DEUTSCHLAND	GOVERNMENT	750.000	98,49	746.710	508	0	739.176	0,64%	GERMAN TREASURY BILL
DUTCH TREASURY CERT 0% 29/08/2024	NIEDERLANDE	GOVERNMENT	450.000	98,24	447.525	225	0	442.313	0,39%	DUTCH TREASURY CERT
GERMAN TREASURY BILL 0% 17/07/2024	DEUTSCHLAND	GOVERNMENT	600.000	98,66	599.178	179	0	592.157	0,52%	GERMAN TREASURY BILL
GERMAN TREASURY BILL 0% 15/01/2025	DEUTSCHLAND	GOVERNMENT	149.000	97,24	146.385	123	0	145.008	0,13%	GERMAN TREASURY BILL
GERMAN TREASURY BILL 0% 18/09/2023	DEUTSCHLAND	GOVERNMENT	450.000	98,12	446.919	441	0	441.981	0,38%	GERMAN TREASURY BILL
FINNISH T-BILL 0% 13/11/2024	FINNLAND	GOVERNMENT	890.000	98,02	878.190	159	0	872.513	0,76%	FINNISH GOVERNMENT
FRENCH DISCOUNT T-BILL 0% 02/01/2025	FRANKREICH	GOVERNMENT	450.000	97,29	442.004	0	-77	437.724	0,38%	FRENCH DISCOUNT T-BILL
FRENCH DISCOUNT T-BILL 0% 29/01/2025	FRANKREICH	GOVERNMENT	299.000	96,90	292.975	15	0	289.733	0,25%	FRENCH DISCOUNT T-BILL
FRENCH DISCOUNT T-BILL 0% 30/10/2024	FRANKREICH	GOVERNMENT	600.000	97,67	592.872	72	0	586.081	0,51%	FRENCH DISCOUNT T-BILL
FINNISH T-BILL 0% 13/02/2025	FINNLAND	GOVERNMENT	748.000	97,00	731.918	50	0	725.611	0,63%	FINNISH GOVERNMENT
TREASURY CERTIFICATES BELGIUM 0% 07/11/24	BELGIEN	GOVERNMENT	749.000	98,11	739.638	140	0	735.006	0,64%	BELGIUM KINGDOM
LAND RHEINLAND-PFALZ 3% 15/01/2025	DEUTSCHLAND	GOVERNMENT	126.000	99,48	127.314	29	0	125.368	0,11%	LAND RHEINLAND-PFALZ
TREASURY CERTIFICATES BELGIUM 0% 09/01/25	BELGIEN	GOVERNMENT	899.000	97,76	882.551	28	0	878.912	0,76%	BELGIUM KINGDOM
LETRAS DEL TESORO ESPAÑOL 0% 07/03/2025	SPANIEN	GOVERNMENT	298.000	96,93	291.182	95	0	288.940	0,25%	ESTADO ESPAÑOL
FRENCH DISCOUNT T-BILL 0% 17/07/2024	FRANKREICH	GOVERNMENT	1.190.000	99,17	1.188.191	214	0	1.180.306	1,02%	FRENCH DISCOUNT T-BILL
FRENCH DISCOUNT T-BILL 0% 03/07/2024	FRANKREICH	GOVERNMENT	890.000	99,14	889.912	90	0	882.400	0,77%	FRENCH DISCOUNT T-BILL
ESM TBILL 0,00% 04/07/2024	EUROPÄISCHE UNION	GOVERNMENT	595.000	99,34	594.881	67	0	591.116	0,51%	ESM TBILL
FRENCH DISCOUNT T-BILL 0% 16/10/2024	FRANKREICH	GOVERNMENT	595.000	98,30	588.717	143	0	585.052	0,51%	FRENCH REPUBLIC
ESM TBILL 0% 17/10/2024	EUROPÄISCHE UNION	GOVERNMENT	750.000	98,18	742.005	134	0	736.454	0,64%	ESM TBILL
LAND SACHSEN-ANHALT 0% 01.04.2025	DEUTSCHLAND	GOVERNMENT	297.000	96,84	289.415	81	0	287.708	0,25%	LAND SACHSEN-ANHALT
LAND NIEDERSACHSEN 0,125% 07.03.2025	DEUTSCHLAND	GOVERNMENT	445.000	97,18	435.293	184	0	432.648	0,37%	LAND NIEDERSACHSEN
TREASURY CERTIFICATES 0% 13/03/25	BELGIEN	GOVERNMENT	445.000	97,01	434.488	241	0	431.922	0,37%	BELGIUM KINGDOM
EUROPEAN UNION BILL 0% 04/10/2024	EUROPÄISCHE UNION	GOVERNMENT	900.000	98,20	891.576	36	0	883.809	0,77%	EUROPEAN UNION
FRENCH DISCOUNT T-BILL 0% 26/03/2025	FRANKREICH	GOVERNMENT	450.000	96,84	438.714	54	0	435.852	0,38%	FRENCH DISCOUNT T-BILL
DUTCH TREASURY CERT 0% 27/09/2024	NIEDERLANDE	GOVERNMENT	600.000	98,40	595.212	372	0	590.772	0,51%	DUTCH TREASURY CERT
FRENCH DISCOUNT T-BILL 0% 26/02/2025	FRANKREICH	GOVERNMENT	300.000	97,01	293.211	51	0	291.084	0,25%	FRENCH DISCOUNT T-BILL
AGENCE FRANCAISE DEVELOP 0% 25/03/2025	FRANKREICH	GOVERNMENT	300.000	96,68	292.146	76	0	290.131	0,25%	AGENCE FRANCAISE DEVELOP
LAND HESSEN 0% 10.03.2025	DEUTSCHLAND	GOVERNMENT	745.000	97,10	727.440	398	0	723.795	0,63%	LAND HESSEN
FRENCH DISCOUNT T-BILL 0% 31/07/2024	FRANKREICH	GOVERNMENT	297.000	99,25	296.118	9	0	294.796	0,26%	FRENCH DISCOUNT T-BILL
ESM TBILL 0,00% 21.11.2024	EUROPÄISCHE UNION	GOVERNMENT	895.000	98,30	882.452	80	0	879.882	0,76%	ESM TBILL
FRENCH DISCOUNT T-BILL 0% 14/08/2024	FRANKREICH	GOVERNMENT	1.190.000	99,07	1.184.788	143	0	1.179.028	1,02%	FRENCH DISCOUNT T-BILL
KFW 0,625% 15/01/2025	DEUTSCHLAND	GOVERNMENT	445.000	98,19	439.499	173	0	437.114	0,38%	KFW
FRENCH DISCOUNT T-BILL 0% 24.04.2025	FRANKREICH	GOVERNMENT	298.000	96,75	289.796	21	0	288.327	0,25%	FRENCH DISCOUNT T-BILL
EUROPEAN UNION BILL 0% 08/11/2024	EUROPÄISCHE UNION	GOVERNMENT	1.190.000	98,29	1.174.899	131	0	1.169.777	1,01%	EUROPEAN UNION
FRENCH DISCOUNT T-BILL 0% 14/11/2024	FRANKREICH	GOVERNMENT	298.000	98,24	294.025	48	0	292.797	0,25%	FRENCH DISCOUNT T-BILL

Plan de Pensiones Individual Deutsche Bank Conservador

Analyse des Anlageportfolios DB PREVISIÓN 17, F.P 1. Halbjahr 2024

Staatsanleihen

Wertname	Land	Sektor	insgesamt nominal	Durchschnittliche r Tausch	Bargeld	Besteuerung	Behinderungen	Realisierungswert	% Gesamt	ausstellende Einheit
ESM TBILL 0,00% 08/08/2024	EUROPÄISCHE UNION	GOVERNMENT	900.000	99,07	896.607	104	0	891.716	0,77%	ESM TBILL
FRENCH DISCOUNT T-BILL 0% 27/11/2024	FRANKREICH	GOVERNMENT	450.000	98,13	443.457	72	0	441.662	0,38%	FRENCH DISCOUNT T-BILL
AGENCE FRANCAISE DEVELOP 2,25% 27.05.25	FRANKREICH	GOVERNMENT	100.000	98,56	98.960	44	0	98.609	0,09%	AGENCE FRANCAISE DEVELOP
SPAIN LETRAS DEL TESORO 0% 09/05/2025	SPANIEN	GOVERNMENT	296.000	96,92	287.647	92	0	286.972	0,25%	ESTADO ESPAÑOL
LAND HESSEN 0% 25.04.2025	DEUTSCHLAND	GOVERNMENT	295.000	96,97	286.914	312	0	286.359	0,25%	LAND HESSEN
FRENCH DISCOUNT T-BILL 0% 25/09/2024	FRANKREICH	GOVERNMENT	900.000	99,09	892.197	27	0	891.792	0,77%	FRENCH DISCOUNT T-BILL
SAARLAND 3,74% 13/09/2024	DEUTSCHLAND	GOVERNMENT	1.100.000	100,02	1.102.152	17	0	1.100.215	0,95%	SAARLAND
FRENCH DISCOUNT T-BILL 0% 21/05/2025	FRANKREICH	GOVERNMENT	445.000	96,75	431.623	285	0	430.827	0,37%	FRENCH DISCOUNT T-BILL
EUROPEAN UNION BILL 0% 06/12/2024	EUROPÄISCHE UNION	GOVERNMENT	895.000	98,29	881.172	0	-45	879.613	0,76%	EUROPEAN UNION
ESM TBILL 0,00% 19/12/2024	EUROPÄISCHE UNION	GOVERNMENT	750.000	98,21	737.408	48	0	736.585	0,64%	ESM TBILL
DUTCH TREASURY CERT 0% 30/10/2024	NIEDERLANDE	GOVERNMENT	296.000	98,65	292.682	86	0	292.093	0,25%	DUTCH TREASURY CERT
FRENCH DISCOUNT T-BILL 0% 28/08/2024	FRANKREICH	GOVERNMENT	740.000	99,17	735.701	0	-7	733.843	0,63%	FRENCH DISCOUNT T-BILL
GERMAN TREASURY BILL 0% 20/11/2024	DEUTSCHLAND	GOVERNMENT	297.000	98,44	293.187	219	0	292.582	0,25%	GERMAN TREASURY BILL
KFW 0% 15/11/2024	DEUTSCHLAND	GOVERNMENT	445.000	98,45	439.246	101	0	438.186	0,38%	KFW
ESM TBILL 0,00% 05/09/2024	EUROPÄISCHE UNION	GOVERNMENT	890.000	99,14	884.153	0	-4	882.333	0,76%	ESM TBILL
			<b>75.646.093</b>		<b>71.309.564</b>	<b>29.783</b>	<b>-1.557.707</b>	<b>70.532.813</b>	<b>61,41%</b>	

Plan de Pensiones Individual Deutsche Bank Conservador

Analyse des Anlageportfolios DB PREVISIÓN 17, F.P 1. Halbjahr 2024

Unternehmensanleihen

Wertname	Land	Sektor	insgesamt nominal	Durchschnittlicher Tausch	Bargeld	Besteuerung	Behinderungen	Realisierungswert	% Gesamt	ausstellende Einheit
GOLDMAN SACHS GROUP INC 0,25% 26/01/28	U.S.A.	FINANCIAL	419.000	97,69	375.509	0	-35.303	374.031	0,32%	GOLDMAN SACHS GROUP INC/THE
ZIMMER BIOMET HOLDINGS 2,425% 13/12/2026	U.S.A.	MED. ASSISTENZ	368.000	107,29	363.657	0	-31.147	363.688	0,31%	ZIMMER BIOMET HOLDINGS
OPTUS FINANCE 1,00 20/06/29	AUSTRALIEN	KOMMUNIKATION	486.000	103,16	422.257	0	-79.164	422.211	0,36%	OPTUS FINANCE PTY LTD
MORGAN STANLEY 1,375% 27/10/2026	U.S.A.	FINANCIAL	473.000	103,57	457.560	0	-32.914	456.971	0,39%	MORGAN STANLEY
PROSUS NV 1,539% 03/08/2028	NIEDERLANDE	KONSUM	391.000	102,95	356.390	0	-49.557	352.975	0,31%	PROSUS NV
CZECH GAS 1,0 16.07.27	LUXEMBURG	ENERGIE	182.000	103,19	169.702	0	-18.464	169.349	0,15%	CZECH GAS NETWORKS INV
UBS AG 0,50 VTO 31/03/2031	SCHWEIZ	FINANCIAL	409.000	99,46	333.302	0	-74.089	332.710	0,29%	UBS
JPMORGAN CHASE & CO 0,389% 24/02/2028	U.S.A.	FINANCIAL	606.000	100,30	558.338	0	-50.088	557.726	0,48%	JP MORGAN BANK
AKELIUS 1,75 VTO.07.02.2025	SCHWEDEN	0	384.000	102,07	380.737	0	-10.720	381.243	0,33%	AKELIUS RESIDENTIAL AB
ACEA SPA 1,75 23/05/28	ITALIEN	UTILITIES	368.000	106,47	343.292	0	-48.555	343.255	0,30%	ACEA SPA
TELE2 AB 2,125 15/05/28	SCHWEDEN	KOMMUNIKATION	359.000	107,51	340.884	0	-45.192	340.784	0,29%	TELE2 B
VONOVIA SE 0,375% 16/06/2027	DEUTSCHLAND	FINANCIAL	200.000	99,95	181.695	0	-18.230	181.664	0,16%	VONOVIA FINANCE B.V.
BNG 1% 01/12/26	NIEDERLANDE	FINANCIAL	285.000	96,65	276.955	0	-2.024	273.466	0,24%	BNG BANK NV
VESTEDA FINANCE 0,75% VTO.18.10.2031	NIEDERLANDE	0	217.000	99,28	175.934	0	-40.773	174.656	0,15%	VESTEDA FINANCE BV
SELP FINANCE SARL 3,75% 10/08/2027	LUXEMBURG	0	310.000	101,93	318.708	0	-6.350	309.621	0,27%	SELP FINANCE SARL
PROLOGIS INTL FUND II 3,625% 07/03/30	LUXEMBURG	0	405.000	100,67	401.728	0	-10.449	397.248	0,35%	PROLOGIS PROVIDES DISTRIBUTION
CHORUS LTD 3,625 VTO. 07/09/2029	NEUSEELAND	KOMMUNIKATION	141.000	99,53	144.561	0	-13	140.323	0,12%	CHORUS LTD
GENERAL MOTORS FINL 3.8% 07/04/2025	U.S.A.	KONSUM	709.384	98,01	704.920	0	-10.187	695.433	0,61%	GENERAL MOTORS
WELLTOWER INC 4% 01/06/2025	U.S.A.	0	391.095	98,50	386.231	0	-14.613	384.450	0,33%	WELLTOWER INC
AIR LEASE CORP 1,875 15/08/2026	U.S.A.	INDUSTRIE	742.053	90,74	693.243	0	-11.316	678.194	0,60%	AIR LEASE CORP
WALT DISNEY COMPANY 2% 01/09/2029	U.S.A.	KOMMUNIKATION	136.276	84,33	119.131	0	-3.676	117.082	0,10%	WALT DISNEY CO/THE
ANHEUSER-BUSCH INBEV 4,75% 23/01/29	U.S.A.	ZYKLISCHE KONSUMGÜTER	215.615	98,34	218.778	0	-8.988	214.009	0,19%	ANHEUSER-BUSCH INBEV SA/NV
PACCAR FINANCIAL EUROPE 3,25% 29/11/2025	NIEDERLANDE	INDUSTRIE	450.000	99,95	456.638	0	-1.761	448.033	0,39%	PACCAR INC
US BANCORP 5,727% 21/10/2026	U.S.A.	FINANCIAL	307.089	98,66	311.015	0	-7.614	307.601	0,27%	US BANCORP
BOOKING HOLDINGS INC 4,75 15/11/2034	U.S.A.	KONSUM	268.000	107,04	295.969	2.051	0	288.922	0,25%	BOOKING HOLDINGS INC
EQUINIX INC 3.2% VTO.18.11.2029	U.S.A.	0	494.702	87,11	447.805	0	-7.809	444.732	0,39%	EQUINIX INC
UNION PACIFIC CORP 2,375% 20/05/2031	U.S.A.	INDUSTRIE	518.037	83,62	440.904	0	-16.645	438.337	0,38%	UNION PACIFIC CORP
T-MOBILE USA INC 3.30% VTO. 15.02.2051	U.S.A.	KOMMUNIKATION	434.031	64,49	298.430	0	-2.323	292.141	0,26%	T-MOBILE US INC
WARNERMEDIA HOLDINGS INC 4,279% 15/03/32	U.S.A.	KOMMUNIKATION	261.352	83,06	231.124	0	-6.433	226.613	0,20%	WARNERMEDIA HOLDINGS INC
AUTOSTRADA PER L'ITALIA 2% 15/01/2030	ITALIEN	INDUSTRIE	320.000	83,31	289.805	16.748	0	283.353	0,25%	AUTOSTRADA PER L'ITALIA
ORACLE CORP 3,60% 01/04/2040	U.S.A.	TECHNOLOGIE	471.367	78,64	366.785	0	-15.044	361.579	0,32%	ORACLE CORP
JPMORGAN CHASE & CO 4,912% 25/07/2033	U.S.A.	FINANCIAL	485.368	98,95	481.269	0	-17.328	470.591	0,41%	JPMORGAN CHASE & CO
QUALCOMM INC 6% 20/05/2053	U.S.A.	TECHNOLOGIE	429.364	117,65	464.363	0	-51.467	461.596	0,40%	QUALCOMM INC
AT&T INC 3,5 VTO 15/09/2053	U.S.A.	KOMMUNIKATION	549.773	72,38	378.252	0	-20.504	371.979	0,33%	AT&T INC
GENERAL MOTORS 4,3% 15/02/2029	U.S.A.	KONSUM	314.000	101,66	324.565	709	0	319.922	0,28%	GENERAL MOTORS
NBN CO LTD 4,375% 15/03/2033	AUSTRALIEN	KOMMUNIKATION	340.000	105,41	363.574	1.351	0	359.749	0,31%	NBN CO LTD
ASB BANK LIMITED 4,5% 16/03/2027	NEUSEELAND	FINANCIAL	340.000	100,76	352.761	5.986	0	348.582	0,30%	ASB BANK LIMITED
TRANSURBAN FINANCE CO VTO. 26.04.2033	AUSTRALIEN	INDUSTRIE	252.000	102,39	260.833	1.016	0	259.041	0,22%	TRANSURBAN FINANCE CO
NATL GAS TRANSMISSION 4,25% 05/04/2030	G. BRITANNIEN	UTILITIES	350.000	101,04	359.618	2.443	0	356.073	0,31%	NATL GRID ELECT TRANS
BAYNGR 4 5/8 05/26/33	DEUTSCHLAND	MED. ASSISTENZ	300.000	100,64	309.205	5.964	0	307.881	0,27%	BAYER AG
DOW CHEMICAL 6,9% 15/05/2053	U.S.A.	MED. ASSISTENZ	180.146	110,24	201.846	4.601	0	200.306	0,17%	DOW CHEMICAL
DANSKE BANK 4,75% 21/06/2030	DÄNEMARK	FINANCIAL	560.000	100,06	583.308	22.247	0	582.577	0,50%	DANSKE BANK A/S
ORSTED A/S 3,625 08/06/2028	DÄNEMARK	UTILITIES	330.000	99,82	327.454	0	-2.700	326.703	0,28%	ORSTED AS
CONSTELLATION BRANDS INC 2,25% 01/08/31	U.S.A.	ZYKLISCHE KONSUMGÜTER	306.155	83,00	254.080	5.071	0	248.786	0,22%	CONSTELLATION BRANDS INC
AEROPORTI ROMA 4,875% 10/07/2023	ITALIEN	ZYKLISCHE KONSUMGÜTER	440.000	97,70	482.483	30.881	0	460.753	0,42%	AEROPORTI DI ROMA SPA
AVGO 4.11 09/15/28	U.S.A.	INDUSTRIE	224.016	95,19	218.642	8.675	0	215.310	0,19%	BROADCOM INC
INVESTITIONSBANK BERLIN 0,01 30/07/24	DEUTSCHLAND	FINANCIAL	800.000	96,72	797.898	211	0	773.939	0,69%	INVESTITIONSBANK BERLIN
MIZUHO 4,608 28/08/2030	JAPAN	FINANCIAL	660.000	100,84	719.933	29.392	0	694.962	0,62%	MIZUHO FINANCIAL GROUP
LSEG NETHERLANDS4,125% VTO.29.06.2026	NIEDERLANDE	FINANCIAL	460.000	99,98	479.788	5.587	0	465.504	0,41%	LSEG NETHERLANDS BV

Plan de Pensiones Individual Deutsche Bank Conservador

Analyse des Anlageportfolios DB PREVISIÓN 17, F.P 1. Halbjahr 2024

Unternehmensanleihen

Wertname	Land	Sektor	insgesamt nominal	Durchschnittlicher Tausch	Bargeld	Besteuerung	Behinderungen	Realisierungswert	% Gesamt	ausstellende Einheit
CHENIERE ENERGY INC 4,625% 15/10/2028	U.S.A.	ENERGIE	243.617	94,84	238.549	5.700	0	235.664	0,21%	CHENIERE ENERGY INC
INT DISTRIBUTIONS SERV 5,25% 14/09/2023	G. BRITANNIEN	INDUSTRIE	530.000	100,50	566.576	12.274	0	544.903	0,49%	INT DISTRIBUTIONS SERV
SAN DIEGO G & E HOLDINGS 5.35 01/04/53	U.S.A.	UTILITIES	297.755	97,40	285.009	0	-7.632	281.026	0,25%	SAN DIEGO G & E
LLOYDS BANKING GROUP PLC4,75% 21/09/2031	G. BRITANNIEN	FINANCIAL	430.000	99,45	464.330	20.360	0	447.995	0,40%	LLOYDS BANKING GROUP PLC
SWEDBANK AB BANK 4,375% 05/09/2030	SCHWEDEN	FINANCIAL	510.000	99,38	545.007	19.576	0	526.434	0,47%	SWEDBANK AB
BRITISH TELECOMMUNICATIO 4,25% 06/01/33	G. BRITANNIEN	KOMMUNIKATION	580.000	98,89	608.695	23.062	0	596.596	0,52%	BRITISH TELECOMMUNICATIO
JM SMUCKER CO 6,2% 15/11/2033	U.S.A.	ZYKLISCHE KONSUMGÜTER	382.694	98,09	404.340	22.548	0	401.269	0,35%	JM SMUCKER
INVESTITIONSBANK BERLIN 3,125 30/09/24	DEUTSCHLAND	FINANCIAL	600.000	99,50	613.152	211	0	597.207	0,53%	INVESTITIONSBANK BERLIN
BANK OF AMERICA CORP 5,872% 15/09/2034	U.S.A.	FINANCIAL	471.367	104,79	492.239	0	-3.578	484.467	0,42%	BANK OF AMERICA CORP
ROCHE FINANCE EUROPE BV 3,312 04/12/2027	NIEDERLANDE	FINANCIAL	365.000	101,15	372.936	0	-2.598	366.606	0,32%	ROCHE FINANCE EUROPE BV
MERCK 4,5% 17/05/2033	U.S.A.	MED. ASSISTENZ	354.692	99,76	344.332	0	-8.927	342.372	0,30%	MERCK & CO INC
AUTOLIV 3,625 07/08/2029	U.S.A.	INDUSTRIE	340.000	99,43	341.799	0	-1.246	336.830	0,29%	AUTOLIV INC
EPIROC AB 3,625% 28/02/2031	SCHWEDEN	INDUSTRIE	470.000	99,44	470.541	0	-2.667	464.715	0,41%	EPIROC AB
HOME DEPOT 4,95% 15/09/52	U.S.A.	KONSUM	620.711	95,96	583.174	0	-15.834	574.058	0,50%	HOME DEPOT INC/THE
SECURITAS TREASURY IRELA 3,875% 23/02/30	IRLAND	ZYKLISCHE KONSUMGÜTER	420.000	100,06	425.279	0	-621	419.618	0,37%	SECURITAS TREASURY IRELA
AUSTRALIA PACIFIC AIRPOR 4,00 07.06.2034	AUSTRALIEN	INDUSTRIE	490.000	100,85	493.460	0	-1.950	492.218	0,42%	AUSTRALIA PACIFIC AIRPOR
ENTERPRISE PRODUCTS OPER 3,3% 15/02/2053	U.S.A.	ENERGIE	143.744	69,98	98.737	0	-2.413	96.767	0,09%	ENTERPRISE PRODUCTS OPER
ELEVANCE HEALTH INC 4,75% 15/02/2033	U.S.A.	MED. ASSISTENZ	448.032	96,85	440.261	3.776	0	431.872	0,38%	ELEVANCE HEALTH INC
RANDSTAD NV 3,61% 12/03/2029	NIEDERLANDE	INDUSTRIE	370.000	100,39	371.257	0	-4.100	367.328	0,32%	RANDSTAD NV
SYDNEY AIRPORT FINANCE 4,125% 30.04.2036	AUSTRALIEN	INDUSTRIE	320.000	99,85	324.642	2.901	0	322.434	0,28%	SYDNEY AIRPORT FINANCE
INTESA SANPAOLO SPA 3,625% 16/10/2030	ITALIEN	FINANCIAL	580.000	99,19	577.220	0	-3.966	571.313	0,50%	INTESA SANPAOLO SPA
NOVO NORDISK A/S 3,375% 21.05.2034	NIEDERLANDE	MED. ASSISTENZ	450.000	100,02	450.460	0	-1.296	448.781	0,39%	NOVO NORDISK A/S
INVESTITIONSBANK BERLIN 0,25 29/11/24	DEUTSCHLAND	FINANCIAL	700.000	98,12	691.403	106	0	686.939	0,60%	INVESTITIONSBANK BERLIN
POSTNL NV 4,75% 12/06/2031	NIEDERLANDE	INDUSTRIE	281.000	99,90	282.853	1.464	0	282.172	0,24%	POSTNL NV
HCA INC 5,6% 01/04/2034	U.S.A.	MED. ASSISTENZ	574.041	100,35	581.883	0	-5.547	570.453	0,50%	HCA INC
DCC GROUP FIN IRELAND 4,375% 27/06/2031	IRLAND	FINANCIAL	474.000	99,62	471.473	0	-941	471.248	0,41%	DCC GROUP FIN IRELAND
MORGAN STANLEY 5.831% 19/04/2035	U.S.A.	FINANCIAL	448.032	102,67	463.642	0	-4.520	458.424	0,40%	MORGAN STANLEY
GOLDMAN SACHS GROUP INC 5,851% 25/04/35	U.S.A.	FINANCIAL	396.695	101,94	409.840	6.295	0	405.613	0,35%	GOLDMAN SACHS GROUP INC
AMGEN INC 5,25% 02/03/2033	U.S.A.	MED. ASSISTENZ	322.023	100,45	326.349	0	-2.669	320.762	0,28%	AMGEN INC
CITIGROUP INC 5,449 11/06/2035	U.S.A.	FINANCIAL	457.366	100,09	454.794	0	-4.316	453.408	0,39%	CITIGROUP INC
ISS GLOBAL A/S 3,875% 05/06/2029	DÄNEMARK	KONSUM	463.000	100,11	465.912	1.157	0	464.666	0,40%	ISS GLOBAL A/S
			<b>32.944.592</b>		<b>32.245.655</b>	<b>262.362</b>	<b>-857.405</b>	<b>31.804.469</b>	<b>27,77%</b>	

Plan de Pensiones Individual Deutsche Bank Conservador

Analyse des Anlageportfolios DB PREVISIÓN 17, F.P 1. Halbjahr 2024

Futures

Wertname	Land	Sektor	Insgesamt nominal	Durchschnittlicher Tausch	Bargeld	Besteuerung	Behinderungen	Realisierungswert	% Gesamt	ausstellende Einheit
FUTURO US 10YR TREASURY (CBT)SEP 24	U.S.A.	DERIVATE	5.000.000	0,00	549.922	0	0	0		DERIVADOS
FUTURO EURO BUXL 30 YR SEP 24	DEUTSCHLAND	DERIVATE	-1.100.000	0,00	-1.432.640	0	0	0		EUREX
EURO-BOBL FUTURE SEP24	DEUTSCHLAND	DERIVATE	10.600.000	0,00	1.234.264	0	0	0		EUREX
FUTURO EURO SCHATZ VTO SEP24	DEUTSCHLAND	DERIVATE	12.700.000	0,00	13.423.900	0	0	0		EUREX
			<b>37.800.000</b>		<b>15.009.710</b>	<b>0</b>	<b>0</b>	<b>0</b>		