



# Plan de Pensiones Individual Deutsche Bank Conservador

1er Semestre 2024



## Plan de Pensiones Individual Deutsche Bank Conservador

### Indicador de Riesgo y Alertas sobre Líquidez & Informe de Mercados

#### Alertas sobre Líquidez

Alerta mostrada en caso de que el producto financiero tenga posibles limitaciones respecto a la liquidez y a la venta anticipada:

El valor de los derechos de movilización, de las prestaciones y de los supuestos excepcionales de liquidez depende del valor de mercado de los activos del fondo de pensiones y puede provocar pérdidas relevantes.

El cobro de la prestación o el ejercicio del derecho de rescate sólo es posible si se produce alguna de las contingencias o supuestos excepcionales de liquidez regulados en la normativa de planes y fondos de pensiones.

#### Indicador de Riesgo y Rentabilidad

Este dato es indicativo del riesgo del plan y está calculado en base a datos históricos que, no obstante, pueden no constituir una indicación fiable del futuro perfil de riesgo del plan. Además, no hay garantía de que la categoría indicada vaya a permanecer inalterable y puede variar a lo largo del tiempo.

1 2 **3** 4 5 6 7

#### Informe de Mercados

La inflación continuó su senda descendente durante la primera mitad de 2024. Se espera que la lectura interanual para Estados Unidos acabe en junio ligeramente por encima del 3,0% y en la Eurozona al 2,5%. Sin embargo, las expectativas previas sobre la evolución de los precios eran incluso más optimistas, lo cual se tradujo en cierto enfriamiento del proceso de bajadas de tipos de interés por parte de los bancos centrales.

Los bonos tuvieron un comportamiento semestral negativo. En Estados Unidos la rentabilidad del bono del Tesoro a diez años, en paralelo a otros vencimientos más cortos, sufrió un ascenso de 49 puntos básicos hasta el 4,37%. En Europa, la referencia a diez años alemana subió 47 puntos básicos hasta el 2,47%. Los activos de renta fija privada experimentaron caídas menores

Pese al movimiento de los bonos, la renta variable se apreció en el primer semestre, siendo los principales motivos la evolución positiva de los resultados empresariales y el optimismo generado por la evolución de la inteligencia artificial. El índice global MSCI-World subió un 12,5% en el periodo y el índice MSCI-Europe subió un 7,1%.

El fondo generó una rentabilidad positiva en el semestre, muy similar a la evolución que experimentó su índice de referencia. Esta rentabilidad vino impulsada por los activos con más riesgo de la cartera, tanto

la renta variable como la renta fija privada, ya que la deuda pública tuvo un comportamiento negativo durante el periodo.

La cartera de renta fija comenzó el ejercicio con una duración de 2,4 años, que posteriormente se fue elevando hasta cerrar el semestre en 3,7 años, por encima de la referencia del fondo a largo plazo que es de 3 años. Esta gestión activa de la duración produjo un efecto positivo en el resultado del fondo. La posición del crédito o renta fija privada se situó cerca de un cuarto del fondo de manera estable en el periodo, lo cual ayudó a mitigar el comportamiento negativo de la deuda pública. La renta variable empezó el periodo representando algo menos de un 5% para ir elevando su peso progresivamente hasta el 10,5% con el que acabó el semestre. La cartera de acciones globales ha tenido un comportamiento muy positivo en el periodo, principalmente por la selección de valores. Tanto en términos absolutos como relativos frente al índice de referencia MSCI-World, los valores del sector tecnológico contribuyeron con la mayor aportación positiva al resultado de la cartera, seguidos de financieros y salud. Norteamérica y en particular Estados Unidos fue el área geográfica que aportó más rentabilidad al fondo, seguida muy de lejos por Japón y la Eurozona.

### Datos del Plan de Pensiones

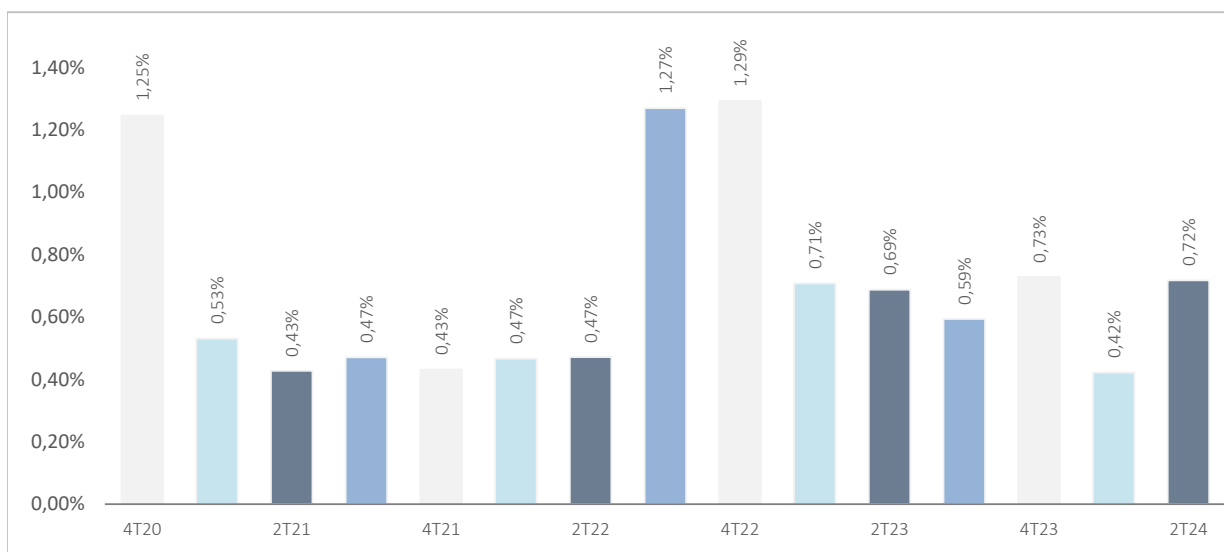
Categoría Inverco	Renta Fija Mixta
Índice de Referencia	10% MSDEWIN + 50% EGBO + 10% QW1A + 10% LUATTRUU + 10% ERSO + 10% LUACTRUU
Fecha de Adscripción del Plan	22/11/1989
Fondo Adscrito	DB PREVISION 17, F.P
Gestora del Fondo	Deutsche Zurich Pensiones EGFP, SA
Depositario del Fondo	BNP Paribas S.A., Suc. en España
Auditor del Fondo	KPMG Auditores, S.L.
Entidad contratada para la Gestión Activos Financieros	DWS Investments GmbH, Frankfurt am Main/Alemania
Divisa de denominación	EURO
Patrimonio	EUROS ..... 99.562.563
Valor de la participación	EUROS ..... 18,752
Nº de partícipes	7.850
Inversión mínima inicial	30 EUROS
Inversión mínima (Aport. Periódic.)	30 EUROS mensuales
Comisión de gestión	1,300% sobre el patrimonio
Comisión de depositaria	0,020% sobre el patrimonio
Otros Gastos 2024-06 (Auditoría, Registro Mercantil, Notario y otros)	0,01% sobre el patrimonio
Código de Producto	500



## Plan de Pensiones Individual Deutsche Bank Conservador

### Rentabilidades Históricas 1er Semestre 2024

#### Volatilidades históricas 1er Semestre 2024



Rentabilidades			
Mes	1,17%	2023	3,47%
3 meses	0,63%	2022	-9,73%
Año en curso	2,10%	2021	-0,68%
		2020	0,35%
		2019	3,67%
Media 3 años	-2,47%	2018	-2,38%
Media 5 años	-0,71%	2017	0,05%
Media 10 años	-0,10%	2016	0,08%
Media 15 años	0,82%	2015	1,25%
Media 20 años	0,85%	2014	3,68%



Fuente: elaboración propia.

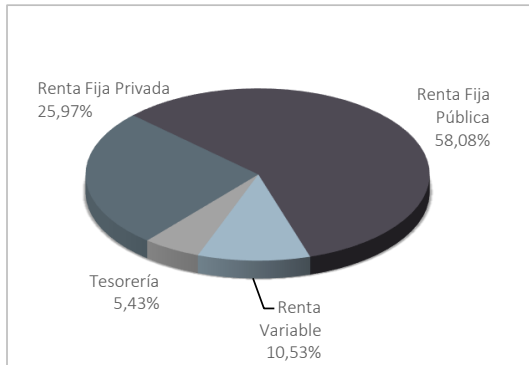
(1) Las rentabilidades pasadas no garantizan rentabilidades futuras. Inscrito en el Registro Administrativo de la D.G.S. con el nº F0997



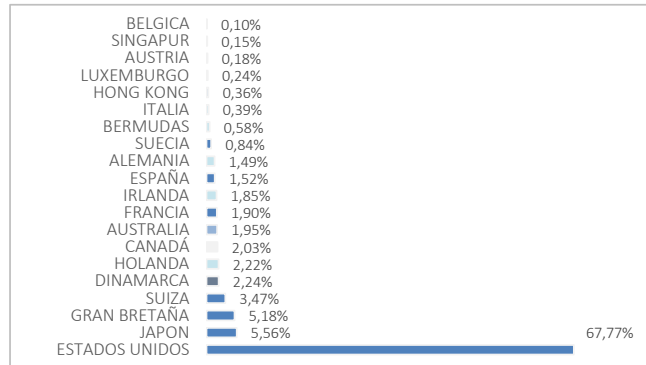
## Plan de Pensiones Individual Deutsche Bank Conservador

### Análisis de la cartera 1er Semestre 2024

#### Cartera por tipo de activos



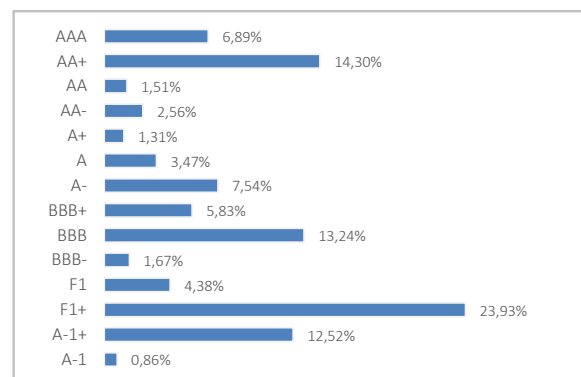
#### Distribución geográfica de la renta variable



#### Principales Valores

Valor	País	Sector	%
US TREASURY N/B T 0,375 31/01/2026	ESTADOS UNIDOS	GUBERNAMENTAL	1,95%
US TREASURY N/B T 0,5% 28/02/2026	ESTADOS UNIDOS	GUBERNAMENTAL	1,69%
US TREASURY N/B T 1,75 31/01/2029	ESTADOS UNIDOS	GUBERNAMENTAL	1,29%
US TREASURY N/B T 1,375 31/12/2028	ESTADOS UNIDOS	GUBERNAMENTAL	1,22%
US TREASURY N/B T 1,125% 15/02/2031	ESTADOS UNIDOS	GUBERNAMENTAL	0,97%
FINNISH T-BILL 0% 13/08/2024	FINLANDIA	GUBERNAMENTAL	0,97%
EUROPEAN UNION BILL 0% 05/07/2024	UNIÓN EUROPEA	GUBERNAMENTAL	0,97%
FRENCH DISCOUNT T-BILL 0% 17/07/2024	FRANCIA	GUBERNAMENTAL	0,97%
FRENCH DISCOUNT T-BILL 0% 14/08/2024	FRANCIA	GUBERNAMENTAL	0,96%
EUROPEAN UNION BILL 0% 08/11/2024	UNIÓN EUROPEA	GUBERNAMENTAL	0,96%

#### Distribución de los Activos de Renta Fija por Rating



#### Operaciones Vinculadas

Información sobre operaciones vinculadas en virtud de lo dispuesto en el artículo 85 ter del Reglamento de Planes y Fondos de Pensiones: la Entidad Gestora puede realizar por cuenta del Fondo de Pensiones operaciones vinculadas de las previstas en el artículo 85 ter del Reglamento de Planes y Fondos de Pensiones.

Para ello, la Gestora ha adoptado procedimientos, recogidos en su Reglamento Interno de Conducta, para evitar conflictos de interés y asegurarse de que las operaciones vinculadas, en caso de producirse, se realizan en interés exclusivo de los Fondos de Pensiones gestionados y a precios o en condiciones iguales o mejores que los de mercado.



## Plan de Pensiones Individual Deutsche Bank Conservador

### Información Adicional

---

Le recordamos que las aportaciones a planes de pensiones anteriores a 31/12/2006 pueden generar derecho a reducción fiscal del 40% en las condiciones y plazos regulados por la normativa en vigor (excepto para País Vasco y Navarra en los que la reducción se aplicará, en su caso, en las condiciones establecidas por la normativa foral en vigor).

En este sentido, le informamos que:

\*En caso de ser titular de un plan de pensiones, con aportaciones anteriores a 31/12/2006, podrá aplicar la reducción del 40% sobre la prestación en forma de capital que se perciba del plan de pensiones, siempre que se trate del ejercicio en el que acaece la contingencia o en uno de los dos siguientes.

\*En caso de ser titular de varios planes de pensiones, con aportaciones anteriores a 31/12/2006, podrá aplicar la reducción del 40% sobre la prestación en forma de capital que se perciba de cada plan de pensiones, incluso en períodos impositivos diferentes, siempre que se trate del ejercicio en el que acaece la contingencia o en uno de los dos siguientes.

La información relacionada con las características ambientales y/o sociales estará disponible en el anexo al Informe de gestión de las Cuentas anuales.

Con fecha de efectos 18 de julio de 2024, se procederá a modificar la política de inversión del Fondo de Pensiones, donde se encuentra integrado el plan de pensiones. Dichas modificaciones introducen conceptos normativos regulados en el Real Decreto 304/2004 artículo 69, no suponiendo una variación de la estrategia de inversión, del perfil de riesgo del producto financiero ni una modificación en las comisiones soportadas por el mismo.

Plan de Pensiones Individual Deutsche Bank Conservador

Análisis de la Cartera de Inversiones DB PREVISIÓN 17, F.P 1er Semestre 2024

Renta Variable

Nombre valor	País	Sector	Títulos	Cambio Medio	Efectivo	Plusvalía	Minusvalía	Valor Realización	% Total	Emisora
AC.SCHLUMBERGER LTD	ESTADOS UNIDOS	TECNOLOGÍA DE LA INFORMACIÓN	1.660	53,10	73.103	0	-8.974	73.103	0,06%	SCHLUMBERGER NV
AC.ABB LTD	SUIZA	TECNOLOGÍA DE LA INFORMACIÓN	2.057	30,55	106.649	42.941	0	106.649	0,09%	ABB
AC.HENKEL KGAA PRF	ALEMANIA	CONSUMO CÍCLICO	216	85,20	17.976	0	-428	17.976	0,02%	HENKEL PREF
AC.CITIGROUP INC	ESTADOS UNIDOS	FINANZAS	1.335	64,14	79.077	287	0	79.077	0,07%	CITIGROUP INC
AC.L'OREAL	FRANCIA	CONSUMO CÍCLICO	56	361,73	22.963	2.706	0	22.963	0,02%	LOREAL
AC.EXPERIAN GROUP LTD	GRAN BRETAÑA	INDUSTRIAL	1.152	35,03	50.093	3.027	0	50.093	0,04%	EXPERIAN GROUP
AC.HERMES INTERNATIONAL	FRANCIA	CONSUMO CÍCLICO	11	1.458,77	23.540	7.494	0	23.540	0,02%	HERMES INTERNATIONAL
AC.NATIONAL GRID TRANSCO PLC NUEVAS	GRAN BRETAÑA	ENERGÍA	4.706	10,86	48.999	0	-10.526	48.999	0,04%	NATIONAL GRID TRANSCO
AC.UNICREDIT SPA	ITALIA	FINANZAS	1.453	19,39	50.281	22.112	0	50.281	0,04%	UNICREDITO ITALIANO (MILAN)
AC.KONINKLIJKE KPN NV	HOLANDA	SERVICIOS DE TELECOMUNICACIONES	14.870	3,26	53.235	4.783	0	53.235	0,05%	KONINKLIJKE KPN NV
AC.UNILEVER PLC	GRAN BRETAÑA	CONSUMO CÍCLICO	1.439	40,91	73.760	5.886	0	73.760	0,06%	UNILEVER
AC.UNION PACIFIC CORP	ESTADOS UNIDOS	SERVICIOS DE UTILIDAD PÚBLICA	89	211,33	18.796	703	0	18.796	0,02%	UNION PACIFIC CORPORATION
AC.QUALCOMM INC	ESTADOS UNIDOS	TECNOLOGÍA DE LA INFORMACIÓN	451	212,55	83.847	0	-4.841	83.847	0,07%	QUALCOMM INC
AC.DAIKIN INDUSTRIES LTD	JAPON	INDUSTRIAL	100	25.525,10	13.016	0	-3.167	13.016	0,01%	DAIKIN INDUSTRIES LTD
AC.WELLS FARGO	ESTADOS UNIDOS	FINANZAS	1.716	46,57	95.126	21.633	0	95.126	0,08%	WELLS FARGO
AC.METTLER TOLEDO INTERNATIONAL	ESTADOS UNIDOS	CONSUMO CÍCLICO	54	1.555,55	70.444	0	-7.416	70.444	0,06%	METTLER-TOLEDO INTERNATIONAL
FRESENIUS SE	ALEMANIA	ASISTENCIA SANITARIA	527	29,78	14.693	0	-999	14.693	0,01%	FRESENIUS SE & CO KGAA
ASML HOLDING NV	HOLANDA	INDUSTRIAL	173	396,47	166.807	98.217	0	166.807	0,14%	ASML HOLDING NV
NOVARTIS R	SUIZA	ASISTENCIA SANITARIA	1.171	75,49	116.962	27.136	0	116.962	0,10%	NOVARTIS AG
ADIDAS AG (GR)	ALEMANIA	PRODUCTOS DE CONSUMO NO BÁSICO	243	232,04	54.189	0	-2.196	54.189	0,05%	ADIDAS AG
THE HOME DEPOT INC	ESTADOS UNIDOS	INDUSTRIAL	455	311,70	146.198	9.762	0	146.198	0,13%	THE HOME DEPOT INC
CYSKO SYSTEMS INC	ESTADOS UNIDOS	TECNOLOGÍA DE LA INFORMACIÓN	533	47,39	23.636	0	-262	23.636	0,02%	CISCO SYSTEMS INC
BOOKING HOLDINGS INC	ESTADOS UNIDOS	PRODUCTOS DE CONSUMO NO BÁSICO	35	2.465,94	129.418	47.629	0	129.418	0,11%	BOOKING HOLDINGS INC
ROCHE HOLDING	SUIZA	ASISTENCIA SANITARIA	234	312,54	60.637	0	-13.983	60.637	0,05%	ROCHE HOLDING AG-GENUSSCHEIN
DAIMLER AG REGISTERED	ALEMANIA	PRODUCTOS DE CONSUMO NO BÁSICO	594	63,87	38.355	414	0	38.355	0,03%	DAIMLER AG
AXA	FRANCIA	FINANZAS	1.943	19,88	59.398	20.770	0	59.398	0,05%	AXA SA
UBS GROUP AG	SUIZA	FINANZAS	2.776	28,02	76.259	0	-2.608	76.259	0,07%	UBS
IBERDROLA	ESPAÑA	SERVICIOS DE UTILIDAD PÚBLICA	6.807	10,35	82.467	12.012	0	82.467	0,07%	IBERDROLA SA
TOYOTA MOTOR CORP	JAPON	INDUSTRIAL	2.900	2.250,45	55.513	13.288	0	55.513	0,05%	TOYOTA MOTOR CORP
JOHNSON & JOHNSON	ESTADOS UNIDOS	CONSUMO CÍCLICO	438	161,84	59.754	0	-5.183	59.754	0,05%	JOHNSON & JOHNSON
JP MORGAN CHASE	ESTADOS UNIDOS	FINANZAS	1.104	132,77	208.424	67.413	0	208.424	0,18%	JP MORGAN BANK
HP INC	ESTADOS UNIDOS	SERVICIOS DE TELECOMUNICACIONES	2.213	31,66	72.338	7.806	0	72.338	0,06%	HP INC
MERCK & CO. INC	ESTADOS UNIDOS	ASISTENCIA SANITARIA	884	99,87	102.151	17.225	0	102.151	0,09%	MERCK & CO. INC
APPLE INC	ESTADOS UNIDOS	TECNOLOGÍA DE LA INFORMACIÓN	3.536	149,08	695.152	188.695	0	695.152	0,60%	APPLE INC
VISA INC CLASS A	ESTADOS UNIDOS	FINANZAS	412	216,58	100.936	17.011	0	100.936	0,09%	VISA
COLGATE-PALMOLIVE COMPANY	ESTADOS UNIDOS	CONSUMO CÍCLICO	989	89,21	89.581	8.176	0	89.581	0,08%	COLGATE-PALMOLIVE COMPANY
WALT DISNEY CO	ESTADOS UNIDOS	SERVICIOS DE TELECOMUNICACIONES	745	112,96	69.045	0	-10.203	69.045	0,06%	WALT DISNEY CO
ACS	ESPAÑA	INDUSTRIAL	932	38,06	37.541	2.069	0	37.541	0,03%	ACS ACTIVIDADES DE CONSTRUCCIO
OTIS WORLDWIDE CORP	ESTADOS UNIDOS	INDUSTRIAL	1.054	81,49	94.701	12.662	0	94.701	0,08%	OTIS WORLDWIDE CORP
AMGEN INC	ESTADOS UNIDOS	TECNOLOGÍA DE LA INFORMACIÓN	289	259,47	84.284	15.090	0	84.284	0,07%	AMGEN INC
AC.PROCTER & GAMBLE CO.	ESTADOS UNIDOS	CONSUMO CÍCLICO	728	146,12	112.066	11.395	0	112.066	0,10%	PROCTER & GAMBLE
WW GRANIER INC	ESTADOS UNIDOS	INDUSTRIAL	76	585,27	64.003	21.214	0	64.003	0,06%	WW GRANIER INC
AC.MICROSOFT CORP.	ESTADOS UNIDOS	TECNOLOGÍA DE LA INFORMACIÓN	1.554	242,88	648.303	285.213	0	648.303	0,56%	MICROSOFT
AC.ADOBE SYSTEMS INC	ESTADOS UNIDOS	TECNOLOGÍA DE LA INFORMACIÓN	182	341,17	94.374	34.641	0	94.374	0,08%	ADOBE SYSTEMS INC
PAYPAL HOLDINGS INC	ESTADOS UNIDOS	TECNOLOGÍA DE LA INFORMACIÓN	205	81,85	11.104	0	-4.604	11.104	0,01%	PAYPAL HOLDINGS INC
ATLAS COPCO-AB	SUECIA	INDUSTRIAL	4.141	155,30	72.640	18.104	0	72.640	0,06%	ATLAS COPCO AB
GSK PLC	GRAN BRETAÑA	ASISTENCIA SANITARIA	4.083	14,13	73.672	8.264	0	73.672	0,06%	GSK PLC
APPLIED MATERIALS INC	ESTADOS UNIDOS	TECNOLOGÍA DE LA INFORMACIÓN	688	113,45	151.548	76.904	0	151.548	0,13%	APPLIED MATERIALS INC
HILTON WORLDWIDE HOLDINGS INC	ESTADOS UNIDOS	CONSUMO CÍCLICO	193	138,63	39.308	13.570	0	39.308	0,03%	HILTON WORLDWIDE HOLDINGS INC
CHENIERE ENERGY INC	ESTADOS UNIDOS	ENERGÍA	483	162,11	78.819	6.194	0	78.819	0,07%	CHENIERE ENERGY INC
AC.ALPHABET INC-CL A	ESTADOS UNIDOS	SERVICIOS DE TELECOMUNICACIONES	2.810	98,94	477.753	210.863	0	477.753	0,41%	ALPHABET INC

Plan de Pensiones Individual Deutsche Bank Conservador

Análisis de la Cartera de Inversiones DB PREVISIÓN 17, F.P 1er Semestre 2024

Renta Variable

Nombre valor	País	Sector	Títulos	Cambio Medio	Efectivo	Plusvalía	Minusvalía	Valor Realización	% Total	Emisora
NVR INC	ESTADOS UNIDOS	CONSUMO CÍCLICO	6	4.484,88	42.499	16.612	0	42.499	0,04%	NVR INC
NINTENDO CO LTD	JAPON	SERVICIOS DE TELECOMUNICACIONES	500	6.295,26	24.891	5.124	0	24.891	0,02%	NINTENDO CO LTD
CIGNA CORP	ESTADOS UNIDOS	FINANZAS	302	306,76	93.183	4.189	0	93.183	0,08%	CIGNA CORP
OMNICOM GROUP INC	ESTADOS UNIDOS	SERVICIOS DE TELECOMUNICACIONES	796	96,04	66.646	0	-3.798	66.646	0,06%	OMNICOM GROUP INC
INTERCONTINENTAL HOTELS GROUP PLC	GRAN BRETAÑA	CONSUMO CÍCLICO	346	47,01	33.985	15.353	0	33.985	0,03%	INTERCONTINENTAL HOTELS G
LENNOX INTERNATIONAL INC	ESTADOS UNIDOS	INDUSTRIAL	192	270,76	95.875	45.865	0	95.875	0,08%	LENNOX INTERNATIONAL INC
IPSEN SA	FRANCIA	ASISTENCIA SANITARIA	308	125,15	35.266	0	-3.279	35.266	0,03%	IPSEN SA
PULTEGROUP INC	ESTADOS UNIDOS	CONSUMO CÍCLICO	513	64,66	52.720	21.909	0	52.720	0,05%	PULTEGROUP INC
DELL TECHNOLOGIES INC	ESTADOS UNIDOS	TECNOLOGÍA DE LA INFORMACIÓN	376	49,74	48.401	31.641	0	48.401	0,04%	DELL TECHNOLOGIES INC
CF INDUSTRIES HOLDINGS INC	ESTADOS UNIDOS	MATERIALES	845	83,27	58.460	0	-7.665	58.460	0,05%	CF INDUSTRIES HOLDINGS INC
CHIPOTLE MEXICAN GRILL INC	ESTADOS UNIDOS	CONSUMO CÍCLICO	1.050	30,59	61.401	30.501	0	61.401	0,05%	CHIPOTLE MEXICAN GRILL INC
PACCAR INC	ESTADOS UNIDOS	INDUSTRIAL	752	117,94	72.255	0	-11.263	72.255	0,06%	PACCAR INC
MCKESSON CORPORATION	ESTADOS UNIDOS	ASISTENCIA SANITARIA	159	388,40	86.678	28.120	0	86.678	0,07%	MCKESSON CORP
MASTERCARD INC- CLASS A	ESTADOS UNIDOS	TECNOLOGÍA DE LA INFORMACIÓN	328	356,93	135.063	24.492	0	135.063	0,12%	MASTERCARD INC
AMERISOURCE BERGEN CORPORATION	ESTADOS UNIDOS	ASISTENCIA SANITARIA	341	218,84	71.711	2.300	0	71.711	0,06%	AMERISOURCE BERGEN CORP
COSTCO WHOLESALE CORP	ESTADOS UNIDOS	CONSUMO CÍCLICO	46	525,70	36.496	13.232	0	36.496	0,03%	COSTCO WHOLESALE CORP
CONSTELLATION BRANDS INC	ESTADOS UNIDOS	CONSUMO CÍCLICO	146	252,89	35.061	901	0	35.061	0,03%	CONSTELLATION BRANDS INC
OEST ELEKTRIZITATSWIRTS_A	AUSTRIA	SERVICIOS DE UTILIDAD PÚBLICA	323	75,17	23.789	0	-491	23.789	0,02%	VERBUND
CBRE GROUP INC	ESTADOS UNIDOS	INMOBILIARIO	890	79,72	74.026	7.672	0	74.026	0,06%	CBRE GROUP INC
TESLA MOTORS INC	ESTADOS UNIDOS	CONSUMO CÍCLICO	557	188,29	102.879	1.879	0	102.879	0,09%	TESLA MOTORS INC
ABBVIE INC	ESTADOS UNIDOS	ASISTENCIA SANITARIA	273	153,38	43.706	5.200	0	43.706	0,04%	ABBVIE INC
AC.GOLDMAN SACHS GROUP	ESTADOS UNIDOS	FINANZAS	223	360,02	94.150	18.822	0	94.150	0,08%	GOLDMAN SACHS GROUP INC
OWENS CORNING	ESTADOS UNIDOS	INDUSTRIAL	456	90,76	73.941	34.125	0	73.941	0,06%	OWENS CORNING
NETFLIX INC (USD)	ESTADOS UNIDOS	SERVICIOS DE TELECOMUNICACIONES	188	299,71	118.427	64.462	0	118.427	0,10%	NETFLIX INC
ELI LILLY & CO	ESTADOS UNIDOS	ASISTENCIA SANITARIA	179	482,15	151.270	72.296	0	151.270	0,13%	ELI LILLY & CO
NVIDIA CORPORATION DISEÑA	ESTADOS UNIDOS	TECNOLOGÍA DE LA INFORMACIÓN	6.069	28,32	699.830	538.149	0	699.830	0,60%	NVIDIA CORPORATION
INTUIT INC	ESTADOS UNIDOS	TECNOLOGÍA DE LA INFORMACIÓN	71	400,37	43.554	16.208	0	43.554	0,04%	INTUIT INC
METLIFE INC	ESTADOS UNIDOS	FINANZAS	510	74,52	33.413	0	-3.147	33.413	0,03%	METLIFE INC
AC.ACCTURE PLC-CL A	IRLANDA	TECNOLOGÍA DE LA INFORMACIÓN	145	285,68	41.064	2.736	0	41.064	0,04%	ACCENTURE LTD
AUTO TRADER GROUP PLC	GRAN BRETAÑA	SERVICIOS DE TELECOMUNICACIONES	3.042	5,57	28.752	9.341	0	28.752	0,02%	AUTO TRADER GROUP PLC
AC.BLACKROCK INC	ESTADOS UNIDOS	FINANZAS	53	716,67	38.949	2.986	0	38.949	0,03%	BLACKROCK INC
BANCO BILBAO VIZCAYA ARGENTARIA	ESPAÑA	FINANZAS	3.994	5,39	37.352	15.833	0	37.352	0,03%	BANCO BILBAO VIZCAYA ARG
BUNZL	GRAN BRETAÑA	CONSUMO CÍCLICO	808	30,48	28.691	213	0	28.691	0,02%	BUNZL
STEEL DYNAMICS INC	ESTADOS UNIDOS	MATERIALES	711	101,28	85.942	17.449	0	85.942	0,07%	STEEL DYNAMICS
TELEFONICA	ESPAÑA	SERVICIOS DE TELECOMUNICACIONES	3.991	3,48	15.804	1.915	0	15.804	0,01%	TELEFONICA SA
VERIZON COMMUNICATIONS INC	ESTADOS UNIDOS	SERVICIOS DE TELECOMUNICACIONES	720	37,87	27.715	1.486	0	27.715	0,02%	VERIZON COMMUNICATIONS
INDITEX	ESPAÑA	CONSUMO CÍCLICO	508	28,46	23.551	9.091	0	23.551	0,02%	INDUSTRIA DE DISEÑO TEXTIL SA
RECRUIT HOLDINGS CO LTD	JAPON	INDUSTRIAL	1.100	5.137,30	55.087	19.470	0	55.087	0,05%	RECRUIT HOLDINGS CO LTD
FORTESCUE METALS GROUP LTD	AUSTRALIA	MATERIALES	1.455	19,85	19.373	586	0	19.373	0,02%	FORTESCUE METALS GROUP LTD
NIPPON EXPRESS HOLDINGS INC	JAPON	INDUSTRIAL	300	7.761,16	12.943	0	-3.076	12.943	0,01%	NIPPON EXPRESS HOLDINGS INC
SODEXHO ALLIANCE	FRANCIA	CONSUMO CÍCLICO	402	60,65	33.768	9.387	0	33.768	0,03%	SODEXHO ALLIANCE
ARCH CAPITAL GROUP LTD	BERMUDAS	FINANZAS	796	98,92	74.960	2.109	0	74.960	0,06%	ARCH CAPITAL GROUP LTD
MOTOROLA SOLUTIONS INC	ESTADOS UNIDOS	TECNOLOGÍA DE LA INFORMACIÓN	244	293,51	87.923	20.613	0	87.923	0,08%	MOTOROLA SOLUTIONS INC
COMMONWEALTH BANK OF AUSTRALIA	AUSTRALIA	FINANZAS	671	104,60	53.155	7.508	0	53.155	0,05%	COMMONWEALTH BANK OF AUSTRALIA
GENERAL MILLS INC	ESTADOS UNIDOS	CONSUMO CÍCLICO	391	81,50	23.087	0	-7.236	23.087	0,02%	GENERAL MILLS INC
FOX CORP	ESTADOS UNIDOS	SERVICIOS DE TELECOMUNICACIONES	1.490	30,13	47.801	4.607	0	47.801	0,04%	FOX CORP
DBS GROUP HOLDINGS LTD	SINGAPUR	FINANZAS	770	31,90	18.988	1.762	0	18.988	0,02%	DBS GROUP HOLDINGS LTD
ROYALTY PHARMA PLC	GRAN BRETAÑA	ASISTENCIA SANITARIA	756	28,04	18.608	0	-902	18.608	0,02%	ROYALTY PHARMA PLC
BAKER HUGHES CO	ESTADOS UNIDOS	ENERGÍA	2.401	31,37	78.819	7.689	0	78.819	0,07%	BAKER HUGHES CO
HYDRO ONE LTD	CANADÁ	SERVICIOS DE UTILIDAD PÚBLICA	2.275	34,26	61.866	5.602	0	61.866	0,05%	HYDRO ONE LTD
LOBLAW COS LTDR INC	CANADÁ	CONSUMO CÍCLICO	360	132,24	38.987	5.859	0	38.987	0,03%	LOBLAW COS LTDR INC

Plan de Pensiones Individual Deutsche Bank Conservador

Análisis de la Cartera de Inversiones DB PREVISIÓN 17, F.P 1er Semestre 2024

Renta Variable

Nombre valor	País	Sector	Títulos	Cambio Medio	Efectivo	Plusvalía	Minusvalía	Valor Realización	% Total	Emisora
RIO TINTO LTD	AUSTRALIA	MATERIALES	259	112,24	19.168	349	0	19.168	0,02%	RIO TINTO LTD
AMERICAN WATER WORKS CO	ESTADOS UNIDOS	SERVICIOS DE UTILIDAD PÚBLICA	224	152,93	27.005	0	-5.291	27.005	0,02%	AMERICAN WATER WORK CO
PEMBINA PIPELINE CORP	CANADÁ	FINANZAS	1.604	44,72	55.560	6.481	0	55.560	0,05%	PEMBINA PIPELINE CORP
UMICORE SA	BELGICA	MATERIALES	914	34,80	12.823	0	-18.982	12.823	0,01%	UMICORE
BEST BUY CO INC	ESTADOS UNIDOS	CONSUMO CÍCLICO	318	85,03	25.019	0	-45	25.019	0,02%	BEST BUY CO INC
31 GRP	GRAN BRETAÑA	FINANZAS	2.757	14,53	99.720	54.153	0	99.720	0,09%	31 GRP
AC.CARLSBERG AS-B	DINAMARCA	CONSUMO CÍCLICO	239	972,99	26.781	0	-4.473	26.781	0,02%	CARLSBERG B
NXP SEMICONDUCTORS NV	HOLANDA	TECNOLOGÍA DE LA INFORMACIÓN	265	207,80	66.560	16.950	0	66.560	0,06%	NXP SEMICONDUCTORS NV
TOKYO ELECTRON LTD (JT)	JAPON	TECNOLOGÍA DE LA INFORMACIÓN	200	21.504,30	40.612	13.345	0	40.612	0,03%	TOKYO ELECTRON LTD
LINDE PLC NEW (US)	IRLANDA	MATERIALES	275	333,70	112.636	24.087	0	112.636	0,10%	LINDE PLC
TESCO PLC	GRAN BRETAÑA	CONSUMO CÍCLICO	24.207	2,62	87.384	15.863	0	87.384	0,08%	TESCO PLC
TRANE TECHNOLOGIES PLC	IRLANDA	INDUSTRIAL	277	192,79	85.045	34.586	0	85.045	0,07%	TRANE TECHNOLOGIES PLC
SHIN-ETSU CHEMICAL CO LTD	JAPON	MATERIALES	900	4.344,90	32.666	6.918	0	32.666	0,03%	SHIN-ETSU CHEMICAL CO LTD
CARDINAL HEALTH INC	ESTADOS UNIDOS	ASISTENCIA SANITARIA	683	103,66	62.680	0	-2.036	62.680	0,05%	CARDINAL HEALTH
BROADCOM INC	ESTADOS UNIDOS	SERVICIOS DE TELECOMUNICACIONES	116	822,19	173.838	86.111	0	173.838	0,15%	BROADCOM LTD
KIMBERLY-CLARK CORP	ESTADOS UNIDOS	CONSUMO CÍCLICO	285	139,23	36.764	732	0	36.764	0,03%	KIMBERLY-CLARK CORP
WESFARMERS LTD	AUSTRALIA	INDUSTRIAL	1.116	51,48	45.238	9.795	0	45.238	0,04%	WESFARMERS LTD
KLA CORP	ESTADOS UNIDOS	INDUSTRIAL	120	388,31	92.352	49.664	0	92.352	0,08%	KLA CORP
ONEOK INC	ESTADOS UNIDOS	ENERGÍA	1.055	68,21	80.305	14.207	0	80.305	0,07%	ONEOK INC
FAIR ISAAC CORP	ESTADOS UNIDOS	TECNOLOGÍA DE LA INFORMACIÓN	80	756,84	111.161	55.694	0	111.161	0,10%	FAIR ISAAC CORP
DAIICHI SANKYO CO LTD	JAPON	INDUSTRIAL	1.400	4.256,14	44.997	6.974	0	44.997	0,04%	DAIICHI SANKYO CO LTD
AIA GROUP LTD	HONG KONG	FINANZAS	4.000	76,92	25.355	0	-10.809	25.355	0,02%	AIA GROUP LTD
SUMITOMO MITSUI FINANCIAL GR	JAPON	FINANZAS	600	6.444,29	37.441	12.695	0	37.441	0,03%	SUMITOMO MITSUI FINANCIAL GR
SONY CORPORATION (JP)	JAPON	INDUSTRIAL	400	13.025,10	31.745	0	-1.638	31.745	0,03%	SONY CORPORATION
mitsubishi UFJ FINANCIAL GROUP INC	JAPON	FINANZAS	3.700	991,20	37.222	13.494	0	37.222	0,03%	mitsubishi UFJ FIN GRP
KDDI CORP	JAPON	SERVICIOS DE TELECOMUNICACIONES	500	4.430,89	12.376	0	-1.958	12.376	0,01%	KDDI CORP
HITACHI LTD	JAPON	INDUSTRIAL	3.000	1.903,78	62.856	26.419	0	62.856	0,05%	HITACHI LTD
FREEPORT MC MORAN COPPER	ESTADOS UNIDOS	INDUSTRIAL	719	53,82	32.616	0	-2.991	32.616	0,03%	FREEPORT-MCMORAN INC
COCA-COLA EUROPEAN PARTNERS (USD)	GRAN BRETAÑA	CONSUMO CÍCLICO	505	65,87	34.349	4.722	0	34.349	0,03%	COCA-COLA EUROPEAN PARTNERS PLC
WOOLWORTHS GROUP LTD	AUSTRALIA	INDUSTRIAL	1.792	38,60	37.657	0	-4.298	37.657	0,03%	WOOLWORTHS GROUP LTD
SHERWIN-WILLIAMS CO/THE	ESTADOS UNIDOS	INDUSTRIAL	291	272,90	81.059	8.936	0	81.059	0,07%	SHERWIN-WILLIAMS CO/THE
TAKEDA PHARMACEUTICAL CO LTD	JAPON	ASISTENCIA SANITARIA	700	4.458,96	16.992	0	-2.610	16.992	0,01%	TAKEDA PHARMACEUTICAL
HONDA MOTOR CO LTD	JAPON	INDUSTRIAL	2.400	1.130,23	24.018	6.984	0	24.018	0,02%	HONDA MOTOR CO LTD
ARCHER-DANIELS-MIDLAND CO	ESTADOS UNIDOS	CONSUMO CÍCLICO	482	84,19	27.196	0	-10.018	27.196	0,02%	ARCHER DANIELS MIDLAND
BERKELEY GROUP HOLDINGS PLC	GRAN BRETAÑA	CONSUMO CÍCLICO	494	42,66	26.738	2.179	0	26.738	0,02%	BERKELEY GROUP HOLDINGS PLC
TALANX AG	ALEMANIA	FINANZAS	414	59,16	30.864	6.370	0	30.864	0,03%	TALANX AG
AC.WAL-MART STORES INC.	ESTADOS UNIDOS	CONSUMO CÍCLICO	2.039	60,83	128.866	13.605	0	128.866	0,11%	WAL MART STORES INC
KAO CORP LTD	JAPON	CONSUMO CÍCLICO	500	5.609,12	18.980	1.199	0	18.980	0,02%	KAO CORP LTD
SOFTBANK CORP	JAPON	SERVICIOS DE TELECOMUNICACIONES	600	6.396,28	36.272	11.940	0	36.272	0,03%	SOFTBANK CORP
KEYERA CORP	CANADÁ	ENERGÍA	919	32,96	23.762	3.010	0	23.762	0,02%	KEYERA CORP
CSL LTD	AUSTRALIA	ASISTENCIA SANITARIA	184	270,42	33.781	4.035	0	33.781	0,03%	CSL LTD
NOVO NORDISK A/S-B (SEP23)	DINAMARCA	ASISTENCIA SANITARIA	1.320	403,45	178.003	106.428	0	178.003	0,15%	NOVO NORDISK A/S
CENTRICA PLC	GRAN BRETAÑA	SERVICIOS DE UTILIDAD PÚBLICA	24.316	1,61	38.697	0	-6.888	38.697	0,03%	CENTRICA PLC
SEVEN & I HOLDINGS CO LTD	JAPON	CONSUMO CÍCLICO	1.800	1.764,35	20.527	456	0	20.527	0,02%	SEVEN & I HOLDINGS CO LTD
TRANSURBAN GROUP	AUSTRALIA	INDUSTRIAL	2.281	12,20	17.590	932	0	17.590	0,02%	TRANSURBAN FINANCE CO
NATIONAL AUSTRALIA BANK LTD	AUSTRALIA	FINANZAS	1.185	29,12	26.700	6.050	0	26.700	0,02%	NATIONAL AUSTRALIA BANK
HONG KONG EXCHANGES & CLEARING	HONG KONG	FINANZAS	700	285,99	20.947	0	-3.297	20.947	0,02%	HONG KONG EXCHANGES & CLEARING
MURATA MANUFACTURING CO LTD	JAPON	TECNOLOGÍA DE LA INFORMACIÓN	1.400	2.655,50	27.060	3.564	0	27.060	0,02%	MURATA MANUFACTURING CO LTD
HOYA CORP	JAPON	ASISTENCIA SANITARIA	200	14.962,99	21.767	2.853	0	21.767	0,02%	HOYA CORP
ALTAGAS LTD	CANADÁ	TECNOLOGÍA DE LA INFORMACIÓN	1.555	26,27	32.800	4.663	0	32.800	0,03%	ALTAGAS LTD
MIZUHO FINANCIAL GROUP	JAPON	FINANZAS	1.500	2.548,51	29.307	5.147	0	29.307	0,03%	MIZUHO FINANCIAL GROUP



Plan de Pensiones Individual Deutsche Bank Conservador

Análisis de la Cartera de Inversiones DB PREVISIÓN 17, F.P 1er Semestre 2024

Renta Variable

Nombre valor	País	Sector	Títulos	Cambio Medio	Efectivo	Plusvalía	Minusvalía	Valor Realización	% Total	Emisora
MILLEA HOLDINGS INC	JAPON	FINANZAS	1.100	3.411,68	38.433	14.715	0	38.433	0,03%	MILLEA HOLDINGS INC
FAST RETAILING CO LTD	JAPON	CONSUMO CÍCLICO	100	34.896,97	23.599	1.545	0	23.599	0,02%	FAST RETAILING CO LTD
FIRSTSERVICE CORP	CANADÁ	INMOBILIARIO	167	210,59	23.727	305	0	23.727	0,02%	FIRSTSERVICE CORP
NOVOZYMES A/S	DINAMARCA	MATERIALES	536	356,17	30.627	5.026	0	30.627	0,03%	NOVOZYMES A/S
TENARIS SA	LUXEMBURGO	ENERGÍA	2.134	15,62	30.623	0	-2.721	30.623	0,03%	TENARIS
PANDORA A/S	DINAMARCA	CONSUMO CÍCLICO	381	917,28	53.698	6.832	0	53.698	0,05%	PANDORA A/S
SAGAX AB	SUECIA	INMOBILIARIO	1.483	235,16	35.417	4.933	0	35.417	0,03%	SAGAX AB
BUNGE GLOBAL SA	SUIZA	CONSUMO CÍCLICO	615	106,09	61.290	1.008	0	61.290	0,05%	BUNGE LTD
SYNCHRONY FINANCIAL	ESTADOS UNIDOS	FINANZAS	1.786	29,76	78.668	30.086	0	78.668	0,07%	SYNCHRONY FINANCIAL
AC.ENGIE	FRANCIA	SERVICIOS DE UTILIDAD PÚBLICA	2.914	16,12	38.858	0	-8.118	38.858	0,03%	ENGIE SA
TAYLOR WIMPEY	GRAN BRETAÑA	CONSUMO CÍCLICO	15.733	1,39	26.383	977	0	26.383	0,02%	TAYLOR WIMPEY
C.H.ROBINSON WORLDWIDE INC	ESTADOS UNIDOS	TECNOLOGÍA DE LA INFORMACIÓN	322	85,72	26.485	948	0	26.485	0,02%	CH ROBINSON WORLDWIDE INC
TARGA RESOURCES CORP	ESTADOS UNIDOS	INDUSTRIAL	468	84,15	56.255	20.039	0	56.255	0,05%	TARGA RESOURCES CORP
COINBASE GLOBAL INC	ESTADOS UNIDOS	FINANZAS	127	261,01	26.344	0	-4.242	26.344	0,02%	COINBASE GLOBAL INC
GIVAUDAN	SUIZA	MATERIALES	6	4.061,01	26.547	1.528	0	26.547	0,02%	GIVAUDAN SA
RELIANCE INC	ESTADOS UNIDOS	MATERIALES	233	328,62	62.113	0	-9.154	62.113	0,05%	RELIANCE INC
GODADDY INC	ESTADOS UNIDOS	TECNOLOGÍA DE LA INFORMACIÓN	597	122,05	77.852	10.622	0	77.852	0,07%	GODADDY INC
SERVICENOW INC	ESTADOS UNIDOS	ENERGÍA	73	738,01	53.602	2.869	0	53.602	0,05%	NOW US EQUITY
CARLSLE COS INC	ESTADOS UNIDOS	INDUSTRIAL	189	372,35	71.484	5.213	0	71.484	0,06%	CARLSLE COS INC
AC.ORACLE CORP.	ESTADOS UNIDOS	TECNOLOGÍA DE LA INFORMACIÓN	518	120,33	68.270	9.575	0	68.270	0,06%	ORACLE CORP
WILLIAMS-SONOMA INC	ESTADOS UNIDOS	PRODUCTOS DE CONSUMO NO BÁSICO	262	287,83	69.054	0	-1.962	69.054	0,06%	WILLIAMS-SONOMA INC
AECOM TECHNOLOGY CORP	ESTADOS UNIDOS	TECNOLOGÍA DE LA INFORMACIÓN	768	93,51	63.183	0	-4.445	63.183	0,05%	AECOM TECHNOLOGY CORP
EQUITABLE HOLDINGS INC	ESTADOS UNIDOS	FINANZAS	1.541	35,78	58.772	6.854	0	58.772	0,05%	EQUITABLE HOLDINGS INC
AMERICAN INTERNATIONAL GROUP	ESTADOS UNIDOS	FINANZAS	1.118	73,45	77.473	140	0	77.473	0,07%	AMERICAN INTERNATIONAL GROUP
UNITED THERAPEUTICS CORP	ESTADOS UNIDOS	ASISTENCIA SANITARIA	206	272,51	61.251	9.593	0	61.251	0,05%	UNITED THERAPEUTICS CORP
GENERAL MOTORS CO	ESTADOS UNIDOS	PRODUCTOS DE CONSUMO NO BÁSICO	942	45,47	40.851	1.435	0	40.851	0,04%	GENERAL MOTORS FINL CO
REXEL SA	FRANCIA	INDUSTRIAL	1.340	27,96	32.374	0	-5.090	32.374	0,03%	REXEL SA
COSTAR GROUP INC	ESTADOS UNIDOS	INDUSTRIAL	483	88,61	33.425	0	-5.959	33.425	0,03%	COSTAR GROUP INC
TEVA PHARMACEUTICAL	ESTADOS UNIDOS	ASISTENCIA SANITARIA	4.051	17,26	61.445	0	-3.135	61.445	0,05%	TEVA PHARMACEUTICAL
IA FINANCIAL CORP INC	CANADÁ	TECNOLOGÍA DE LA INFORMACIÓN	437	90,36	25.619	0	-1.063	25.619	0,02%	IA FINANCIAL CORP INC
VERISK ANALYTICS INC - CLASS A	ESTADOS UNIDOS	TECNOLOGÍA DE LA INFORMACIÓN	322	249,19	81.015	7.179	0	81.015	0,07%	VERISK ANALYTICS INC
AC.MUENCHENER RUECKVER AG-REG	ALEMANIA	FINANZAS	77	466,05	35.959	73	0	35.959	0,03%	MUNICH RE
GEN DIGITAL INC	ESTADOS UNIDOS	TECNOLOGÍA DE LA INFORMACIÓN	2.520	24,95	58.757	589	0	58.757	0,05%	GEN DIGITAL INC
			<b>262.962</b>		<b>12.926.999</b>	<b>3.292.273</b>	<b>-237.468</b>	<b>12.926.999</b>	<b>11,13%</b>	

Plan de Pensiones Individual Deutsche Bank Conservador

Análisis de la Cartera de Inversiones DB PREVISIÓN 17, F.P 1er Semestre 2024

Renta Fija Pública

Nombre valor	País	Sector	Nominal Total	Cambio Medio	Efectivo	Plusvalía	Minusvalía	Valor Realización	% Total	Emisora
COMUNIDAD MADRID 1.826% VTO. 30.04.2025	ESPAÑA	GUBERNAMENTAL	282.000	99,33	278.749	0	-2.556	277.549	0,24%	COMUNIDAD DE MADRID
FRANCE GOV 0,75% 25/05/2052	FRANCIA	GUBERNAMENTAL	885.000	66,20	443.819	0	-143.556	442.333	0,38%	FRENCH REPUBLIC
BONOS DEL ESTADO 1.25% VTO.31.10.2030	ESPAÑA	GUBERNAMENTAL	528.000	97,40	476.960	0	-42.936	471.313	0,41%	ESTADO ESPAÑOL
BONOS Y OBLIG DEL ESTADO 1,2% 31/10/2040	ESPAÑA	GUBERNAMENTAL	485.000	85,32	339.010	0	-80.998	332.809	0,29%	ESTADO ESPAÑOL
OBRIGACOES DO TESOURO 0,9% 12/10/2035	PORTUGAL	GUBERNAMENTAL	304.000	87,57	238.165	0	-32.020	234.179	0,21%	ESTADO PORTUGUES
IRISH TSY 0% 18/10/2031	IRLANDIA	GUBERNAMENTAL	213.000	89,61	173.936	0	-21.841	169.037	0,15%	REPUBLIC OF IRELAND
BUNDESREPUB DEUTSCHLAND 0% 15/02/2031	ALEMANIA	GUBERNAMENTAL	517.000	91,02	442.107	0	-30.879	439.714	0,38%	FEDERAL REPUBLIC OF GERMANY
BELGIUM KINGDOM 0% 22/10/2031	BELGICA	GUBERNAMENTAL	341.000	86,71	275.794	0	-24.820	270.867	0,24%	BELGIUM KINGDOM
BUONI POLIENNALI DEL TES 0,5 01/02/2026	ITALIA	GUBERNAMENTAL	943.000	96,06	902.672	0	-12.669	893.161	0,78%	BUONI POLIENNALI DEL TES
ALSFR 0,75% 19/07/41	FRANCIA	GUBERNAMENTAL	300.000	64,06	185.697	0	-12.837	179.342	0,16%	ACTION LOGEMENT SERVICES
FRANCE GOV 0,5 25/05/2040	FRANCIA	GUBERNAMENTAL	508.000	83,41	323.920	0	-100.514	323.215	0,28%	FRENCH REPUBLIC
BUONI POLIENNALI DEL TES 0,6 01/08/2031	ITALIA	GUBERNAMENTAL	666.000	83,99	539.453	0	-26.878	532.487	0,46%	BUONI POLIENNALI DEL TES
KFW 0,01% 31/03/2025	ALEMANIA	GUBERNAMENTAL	445.000	97,33	433.900	0	-2.232	430.904	0,37%	KFW
EU 0% 04/11/25	UNIÓN EUROPEA	GUBERNAMENTAL	677.000	95,33	649.101	0	-4.961	640.435	0,56%	EUROPEAN UNION
BUONI POLIENNALI DEL TES 1,8% 01/03/41	ITALIA	GUBERNAMENTAL	430.000	85,31	303.712	0	-66.668	300.158	0,26%	BUONI POLIENNALI DEL TES
UNEDIC 1,75 VTO 25/11/2032	FRANCIA	GUBERNAMENTAL	200.000	96,47	180.964	0	-14.487	178.444	0,16%	UNEDIC
US TREASURY N/B T 1,875 15/02/2051	ESTADOS UNIDOS	GUBERNAMENTAL	994.071	63,16	585.518	0	-77.967	575.769	0,50%	US TREASURY N/B
US TREASURY N/B T 2,375 15/05/2051	ESTADOS UNIDOS	GUBERNAMENTAL	896.064	71,55	590.970	0	-82.670	587.571	0,51%	US TREASURY N/B
US TREASURY N/B T 1,875 15/02/2041	ESTADOS UNIDOS	GUBERNAMENTAL	765.388	70,10	527.480	0	-39.013	518.764	0,45%	US TREASURY N/B
US TREASURY N/B T 2,25 15/05/2041	ESTADOS UNIDOS	GUBERNAMENTAL	952.068	76,09	689.638	0	-64.759	685.693	0,59%	US TREASURY N/B
US TREASURY N/B T 1,75 31/01/2029	ESTADOS UNIDOS	GUBERNAMENTAL	1.764.126	88,99	1.584.135	0	-87.207	1.556.939	1,36%	US TREASURY N/B
US TREASURY N/B T 1,375 31/12/2028	ESTADOS UNIDOS	GUBERNAMENTAL	1.712.789	88,51	1.502.568	0	-85.223	1.502.286	1,29%	US TREASURY N/B
US TREASURY N/B T 0,5% 28/02/2026	ESTADOS UNIDOS	GUBERNAMENTAL	2.226.159	92,41	2.075.744	0	-138.031	2.044.401	1,79%	US TREASURY N/B
US TREASURY N/B T 0,375 31/01/2026	ESTADOS UNIDOS	GUBERNAMENTAL	2.566.850	92,16	2.395.401	0	-157.014	2.350.795	2,06%	US TREASURY N/B
US TREASURY N/B T 2.75% 15/08/2023	ESTADOS UNIDOS	GUBERNAMENTAL	1.222.754	96,77	1.098.805	0	-151.131	1.084.780	0,95%	US TREASURY N/B
ADIF ALTA VELOCIDAD 3,5% 30/07/2029	ESPAÑA	GUBERNAMENTAL	300.000	99,86	309.782	457	0	300.052	0,27%	ADIF ALTA VELOCIDAD
BONOS Y OBLIG DEL ESTADO 3,15%30/04/2033	ESPAÑA	GUBERNAMENTAL	302.000	98,39	300.575	1.752	0	298.901	0,26%	ESTADO ESPAÑOL
US TREASURY N/B T 1,125% 15/02/2031	ESTADOS UNIDOS	GUBERNAMENTAL	1.456.104	83,12	1.194.824	0	-37.761	1.177.288	1,03%	US TREASURY N/B
EXELON CORP 4.05% 15/04/2030	ESTADOS UNIDOS	SERVICIOS DE UTILIDAD PÚBLICA	746.720	96,59	706.965	0	-1.711	699.833	0,61%	EXELON CORP
CROATI 4 06/14/35	CROACIA	GUBERNAMENTAL	210.000	99,67	217.115	7.428	0	216.729	0,19%	CROATIA
SPAIN LETRAS DEL TESORO 05/07/24	ESPAÑA	GUBERNAMENTAL	870.000	96,94	870.017	376	0	843.742	0,75%	ESTADO ESPAÑOL
SPAIN LETRAS DEL TESORO 09/08/24	ESPAÑA	GUBERNAMENTAL	291.000	96,46	289.995	121	0	280.823	0,25%	ESTADO ESPAÑOL
TREASURY CERTIFICATES BELGIUM0% 11/07/24	BELGICA	GUBERNAMENTAL	435.000	96,77	434.611	49	0	421.018	0,37%	BELGIUM KINGDOM
FRANCE GOV 0,75% 25/02/2028	FRANCIA	GUBERNAMENTAL	264.000	91,22	244.296	888	0	241.714	0,21%	FRENCH REPUBLIC
SPAIN LETRAS DEL TESORO 06/09/24	ESPAÑA	GUBERNAMENTAL	730.000	96,50	725.474	373	0	704.818	0,62%	ESTADO ESPAÑOL
FRENCH DISCOUNT T-BILL 0% 07/08/2023	FRANCIA	GUBERNAMENTAL	903.000	98,04	899.704	45	0	885.334	0,77%	FRENCH REPUBLIC
BONOS Y OBLIG DEL ESTADO 0,25% 30/07/24	ESPAÑA	GUBERNAMENTAL	585.000	97,11	584.872	182	0	568.252	0,50%	ESTADO ESPAÑOL
LETRAS DEL TESORO ESPAÑOL 0% 04/10/2024	ESPAÑA	GUBERNAMENTAL	440.000	96,37	436.185	442	0	424.457	0,38%	ESTADO ESPAÑOL
KFW 0% 04/07/2024	ALEMANIA	GUBERNAMENTAL	585.000	97,20	584.901	82	0	568.713	0,50%	KFW
FRENCH DISCOUNT T-BILL 0% 02/10/2024	FRANCIA	GUBERNAMENTAL	750.000	97,18	743.130	180	0	729.007	0,64%	FRENCH REPUBLIC
FINNISH T-BILL 0% 13/08/2024	FINLANDIA	GUBERNAMENTAL	1.195.000	97,53	1.189.933	245	0	1.165.725	1,02%	FINNISH GOVERNMENT
AGENCE FRANCAISE DEVELOP 1,375 17.09.24	FRANCIA	GUBERNAMENTAL	800.000	97,70	804.568	198	0	781.776	0,69%	AGENCE FRANCAISE DEVELOP
FRENCH DISCOUNT T-BILL 0% 04/09/2023	FRANCIA	GUBERNAMENTAL	435.000	96,65	432.186	13	0	420.436	0,37%	FRENCH REPUBLIC
REPUBLIC OF LATVIA 3,875 22.05.29	LETONIA	GUBERNAMENTAL	425.000	100,17	434.608	7.136	0	432.848	0,37%	REPUBLIC OF LATVIA
LETRAS DEL TESORO ESPAÑOL 0% 08/11/2024	ESPAÑA	GUBERNAMENTAL	450.000	97,58	444.528	313	0	439.443	0,38%	ESTADO ESPAÑOL
SPAIN LETRAS DEL TESORO 0% 06/12/2024	ESPAÑA	GUBERNAMENTAL	298.000	97,46	294.122	728	0	291.159	0,25%	ESTADO ESPAÑOL
FRENCH DISCOUNT T-BILL 0% 24/07/2024	FRANCIA	GUBERNAMENTAL	600.000	98,14	598.662	102	0	588.966	0,52%	FRENCH DISCOUNT T-BILL
EUROPEAN UNION BILL 0% 05/07/2024	UNIÓN EUROPEA	GUBERNAMENTAL	1.190.000	98,98	1.189.643	119	0	1.178.003	1,02%	EUROPEAN UNION
REPUBLIC OF ESTONIA 3,25% 17/01/2034	ESTONIA	GUBERNAMENTAL	220.000	99,29	217.138	0	-4.578	213.857	0,19%	REPUBLIC OF ESTONIA
LETRAS DEL TESORO ESPAÑOL 0% 10/01/2025	ESPAÑA	GUBERNAMENTAL	595.000	97,65	584.492	455	0	581.454	0,50%	ESTADO ESPAÑOL

Plan de Pensiones Individual Deutsche Bank Conservador

Análisis de la Cartera de Inversiones DB PREVISIÓN 17, F.P 1er Semestre 2024

Renta Fija Pública

Nombre valor	País	Sector	Nominal Total	Cambio Medio	Efectivo	Plusvalía	Minusvalía	Valor Realización	% Total	Emisora
COMUNIDAD DE MADRID 3,462% 30/04/2034	ESPAÑA	GUBERNAMENTAL	300.000	99,77	302.053	0	-722	298.576	0,26%	COMMUNITY OF MADRID SPAI
DUTCH TREASURY CERT 0% 30/07/2024	HOLANDA	GUBERNAMENTAL	450.000	98,31	448.808	158	0	442.539	0,39%	DUTCH TREASURY CERT
FRENCH DISCOUNT T-BILL 0% 10/07/2024	FRANCIA	GUBERNAMENTAL	450.000	98,50	449.645	49	0	443.281	0,39%	FRENCH REPUBLIC
ESM TBILL 0% 22/08/2024	UNIÓN EUROPEA	GUBERNAMENTAL	900.000	98,13	895.338	127	0	883.338	0,77%	ESM TBILL
FRENCH DISCOUNT T-BILL 0% 21/08/2024	FRANCIA	GUBERNAMENTAL	750.000	98,15	746.213	112	0	736.233	0,64%	FRENCH DISCOUNT T-BILL
AUSTRIAN T-BILL 0% 25/07/2024	AUSTRIA	GUBERNAMENTAL	751.000	98,45	749.303	152	0	739.492	0,65%	REPUBLIC OF AUSTRIA
EUROPEAN UNION BILL 0% 09/08/2024	UNIÓN EUROPEA	GUBERNAMENTAL	755.000	98,20	752.086	30	0	741.474	0,65%	EUROPEAN UNION
SPAIN LETRAS DEL TESORO 0% 07/02/2025	ESPAÑA	GUBERNAMENTAL	299.000	97,26	292.937	72	0	290.864	0,25%	ESTADO ESPAÑOL
ESM TBILL 0% 19/09/2024	UNIÓN EUROPEA	GUBERNAMENTAL	890.000	98,14	882.889	194	0	873.613	0,76%	ESM TBILL
REPUBLIC OF AUSTRIA 2,9% 20/02/2034	AUSTRIA	GUBERNAMENTAL	480.000	100,62	479.938	0	-8.938	474.023	0,41%	REPUBLIC OF AUSTRIA
FINNISH T-BILL 0% 15/10/2024	FINLANDIA	GUBERNAMENTAL	750.000	97,75	742.140	266	0	733.411	0,64%	FINNISH GOVERNMENT
AUSTRIAN T-BILL 0% 31/10/2024	AUSTRIA	GUBERNAMENTAL	750.000	97,87	741.090	112	0	734.114	0,64%	REPUBLIC OF AUSTRIA
FRENCH DISCOUNT T-BILL 0% 18/09/2024	FRANCIA	GUBERNAMENTAL	900.000	98,12	892.926	216	0	883.317	0,77%	FRENCH DISCOUNT T-BILL
EUROPEAN UNION BILL 0% 06/09/2024	UNIÓN EUROPEA	GUBERNAMENTAL	900.000	98,13	894.006	216	0	883.418	0,77%	EUROPEAN UNION
ESM TBILL 0,00% 18/07/2024	UNIÓN EUROPEA	GUBERNAMENTAL	600.000	98,89	599.022	54	0	593.406	0,52%	ESM TBILL
KFW 0% 18/02/2025	ALEMANIA	GUBERNAMENTAL	449.000	97,02	439.387	125	0	435.737	0,38%	KFW
GERMAN TREASURY BILL 0% 21/08/2024	ALEMANIA	GUBERNAMENTAL	750.000	98,49	746.710	508	0	739.176	0,64%	GERMAN TREASURY BILL
DUTCH TREASURY CERT 0% 29/08/2024	HOLANDA	GUBERNAMENTAL	450.000	98,24	447.525	225	0	442.313	0,39%	DUTCH TREASURY CERT
GERMAN TREASURY BILL 0% 17/07/2024	ALEMANIA	GUBERNAMENTAL	600.000	98,66	599.178	179	0	592.157	0,52%	GERMAN TREASURY BILL
GERMAN TREASURY BILL 0% 15/01/2025	ALEMANIA	GUBERNAMENTAL	149.000	97,24	146.385	123	0	145.008	0,13%	GERMAN TREASURY BILL
GERMAN TREASURY BILL 0% 18/09/2023	ALEMANIA	GUBERNAMENTAL	450.000	98,12	446.919	441	0	441.981	0,38%	GERMAN TREASURY BILL
FINNISH T-BILL 0% 13/11/2024	FINLANDIA	GUBERNAMENTAL	890.000	98,02	878.190	159	0	872.513	0,76%	FINNISH GOVERNMENT
FRENCH DISCOUNT T-BILL 0% 02/01/2025	FRANCIA	GUBERNAMENTAL	450.000	97,29	442.004	0	-77	437.724	0,38%	FRENCH DISCOUNT T-BILL
FRENCH DISCOUNT T-BILL 0% 29/01/2025	FRANCIA	GUBERNAMENTAL	299.000	96,90	292.975	15	0	289.733	0,25%	FRENCH DISCOUNT T-BILL
FRENCH DISCOUNT T-BILL 0% 30/10/2024	FRANCIA	GUBERNAMENTAL	600.000	97,67	592.872	72	0	586.081	0,51%	FRENCH DISCOUNT T-BILL
FINNISH T-BILL 0% 13/02/2025	FINLANDIA	GUBERNAMENTAL	748.000	97,00	731.918	50	0	725.611	0,63%	FINNISH GOVERNMENT
TREASURY CERTIFICATES BELGIUM0% 07/11/24	BELGICA	GUBERNAMENTAL	749.000	98,11	739.638	140	0	735.006	0,64%	BELGIUM KINGDOM
LAND RHEINLAND-PFALZ 3% 15/01/2025	ALEMANIA	GUBERNAMENTAL	126.000	99,48	127.314	29	0	125.368	0,11%	LAND RHEINLAND-PFALZ
TREASURY CERTIFICATES BELGIUM0% 09/01/25	BELGICA	GUBERNAMENTAL	899.000	97,76	882.551	28	0	878.912	0,76%	BELGIUM KINGDOM
LETRAS DEL TESORO ESPAÑOL 0% 07/03/2025	ESPAÑA	GUBERNAMENTAL	298.000	96,93	291.182	95	0	288.940	0,25%	ESTADO ESPAÑOL
FRENCH DISCOUNT T-BILL 0% 17/07/2024	FRANCIA	GUBERNAMENTAL	1.190.000	99,17	1.188.191	214	0	1.180.306	1,02%	FRENCH DISCOUNT T-BILL
FRENCH DISCOUNT T-BILL 0% 03/07/2024	FRANCIA	GUBERNAMENTAL	890.000	99,14	889.912	90	0	882.400	0,77%	FRENCH DISCOUNT T-BILL
ESM TBILL 0,00% 04/07/2024	UNIÓN EUROPEA	GUBERNAMENTAL	595.000	99,34	594.881	67	0	591.116	0,51%	ESM TBILL
FRENCH DISCOUNT T-BILL 0% 16/10/2024	FRANCIA	GUBERNAMENTAL	595.000	98,30	588.717	143	0	585.052	0,51%	FRENCH REPUBLIC
ESM TBILL 0% 17/10/2024	UNIÓN EUROPEA	GUBERNAMENTAL	750.000	98,18	742.005	134	0	736.454	0,64%	ESM TBILL
LAND SACHSEN-ANHALT 0% 01.04.2025	ALEMANIA	GUBERNAMENTAL	297.000	96,84	289.415	81	0	287.708	0,25%	LAND SACHSEN-ANHALT
LAND NIEDERSACHSEN 0,125% 07.03.2025	ALEMANIA	GUBERNAMENTAL	445.000	97,18	435.293	184	0	432.648	0,37%	LAND NIEDERSACHSEN
TREASURY CERTIFICATES 0% 13/03/25	BELGICA	GUBERNAMENTAL	445.000	97,01	434.488	241	0	431.922	0,37%	BELGIUM KINGDOM
EUROPEAN UNION BILL 0% 04/10/2024	UNIÓN EUROPEA	GUBERNAMENTAL	900.000	98,20	891.576	36	0	883.809	0,77%	EUROPEAN UNION
FRENCH DISCOUNT T-BILL 0% 26/03/2025	FRANCIA	GUBERNAMENTAL	450.000	96,84	438.714	54	0	435.852	0,38%	FRENCH DISCOUNT T-BILL
DUTCH TREASURY CERT 0% 27/09/2024	HOLANDA	GUBERNAMENTAL	600.000	98,40	595.212	372	0	590.772	0,51%	DUTCH TREASURY CERT
FRENCH DISCOUNT T-BILL 0% 26/02/2025	FRANCIA	GUBERNAMENTAL	300.000	97,01	293.211	51	0	291.084	0,25%	FRENCH DISCOUNT T-BILL
AGENCE FRANCAISE DEVELOP 0% 25/03/2025	FRANCIA	GUBERNAMENTAL	300.000	96,68	292.146	76	0	290.131	0,25%	AGENCE FRANCAISE DEVELOP
LAND HESSEN 0% 10.03.2025	ALEMANIA	GUBERNAMENTAL	745.000	97,10	727.440	398	0	723.795	0,63%	LAND HESSEN
FRENCH DISCOUNT T-BILL 0% 31/07/2024	FRANCIA	GUBERNAMENTAL	297.000	99,25	296.118	9	0	294.796	0,26%	FRENCH DISCOUNT T-BILL
ESM TBILL 0,00% 21.11.2024	UNIÓN EUROPEA	GUBERNAMENTAL	895.000	98,30	882.452	80	0	879.882	0,76%	ESM TBILL
FRENCH DISCOUNT T-BILL 0% 14/08/2024	FRANCIA	GUBERNAMENTAL	1.190.000	99,07	1.184.788	143	0	1.179.028	1,02%	FRENCH DISCOUNT T-BILL
KFW 0,625% 15/01/2025	ALEMANIA	GUBERNAMENTAL	445.000	98,19	439.499	173	0	437.114	0,38%	KFW
FRENCH DISCOUNT T-BILL 0% 24.04.2025	FRANCIA	GUBERNAMENTAL	298.000	96,75	289.796	21	0	288.327	0,25%	FRENCH DISCOUNT T-BILL
EUROPEAN UNION BILL 0% 08/11/2024	UNIÓN EUROPEA	GUBERNAMENTAL	1.190.000	98,29	1.174.899	131	0	1.169.777	1,01%	EUROPEAN UNION
FRENCH DISCOUNT T-BILL 0% 14/11/2024	FRANCIA	GUBERNAMENTAL	298.000	98,24	294.025	48	0	292.797	0,25%	FRENCH DISCOUNT T-BILL

Plan de Pensiones Individual Deutsche Bank Conservador

Análisis de la Cartera de Inversiones DB PREVISIÓN 17, F.P 1er Semestre 2024

Renta Fija Pública

Nombre valor	País	Sector	Nominal Total	Cambio Medio	Efectivo	Plusvalía	Minusvalía	Valor Realización	% Total	Emisora
ESM TBILL 0,00% 08/08/2024	UNIÓN EUROPEA	GUBERNAMENTAL	900.000	99,07	896.607	104	0	891.716	0,77%	ESM TBILL
FRENCH DISCOUNT T-BILL 0% 27/11/2024	FRANCIA	GUBERNAMENTAL	450.000	98,13	443.457	72	0	441.662	0,38%	FRENCH DISCOUNT T-BILL
AGENCE FRANCAISE DEVELOP 2,25% 27.05.25	FRANCIA	GUBERNAMENTAL	100.000	98,56	98.960	44	0	98.609	0,09%	AGENCE FRANCAISE DEVELOP
SPAIN LETRAS DEL TESORO 0% 09/05/2025	ESPAÑA	GUBERNAMENTAL	296.000	96,92	287.647	92	0	286.972	0,25%	ESTADO ESPAÑOL
LAND HESSEN 0% 25.04.2025	ALEMANIA	GUBERNAMENTAL	295.000	96,97	286.914	312	0	286.359	0,25%	LAND HESSEN
FRENCH DISCOUNT T-BILL 0% 25/09/2024	FRANCIA	GUBERNAMENTAL	900.000	99,09	892.197	27	0	891.792	0,77%	FRENCH DISCOUNT T-BILL
SAARLAND 3,74% 13/09/2024	ALEMANIA	GUBERNAMENTAL	1.100.000	100,02	1.102.152	17	0	1.100.215	0,95%	SAARLAND
FRENCH DISCOUNT T-BILL 0% 21/05/2025	FRANCIA	GUBERNAMENTAL	445.000	96,75	431.623	285	0	430.827	0,37%	FRENCH DISCOUNT T-BILL
EUROPEAN UNION BILL 0% 06/12/2024	UNIÓN EUROPEA	GUBERNAMENTAL	895.000	98,29	881.172	0	-45	879.613	0,76%	EUROPEAN UNION
ESM TBILL 0,00% 19/12/2024	UNIÓN EUROPEA	GUBERNAMENTAL	750.000	98,21	737.408	48	0	736.585	0,64%	ESM TBILL
DUTCH TREASURY CERT 0% 30/10/2024	HOLANDA	GUBERNAMENTAL	296.000	98,65	292.682	86	0	292.093	0,25%	DUTCH TREASURY CERT
FRENCH DISCOUNT T-BILL 0% 28/08/2024	FRANCIA	GUBERNAMENTAL	740.000	99,17	735.701	0	-7	733.843	0,63%	FRENCH DISCOUNT T-BILL
GERMAN TREASURY BILL 0% 20/11/2024	ALEMANIA	GUBERNAMENTAL	297.000	98,44	293.187	219	0	292.582	0,25%	GERMAN TREASURY BILL
KFW 0% 15/11/2024	ALEMANIA	GUBERNAMENTAL	445.000	98,45	439.246	101	0	438.186	0,38%	KFW
ESM TBILL 0,00% 05/09/2024	UNIÓN EUROPEA	GUBERNAMENTAL	890.000	99,14	884.153	0	-4	882.333	0,76%	ESM TBILL
			<b>75.646.093</b>		<b>71.309.564</b>	<b>29.783</b>	<b>-1.557.707</b>	<b>70.532.813</b>	<b>61,41%</b>	

Plan de Pensiones Individual Deutsche Bank Conservador

Análisis de la Cartera de Inversiones DB PREVISIÓN 17, F.P 1er Semestre 2024

Renta Fija Privada

Nombre valor	País	Sector	Nominal Total	Cambio Medio	Efectivo	Plusvalía	Minusvalía	Valor Realización	% Total	Emisora
GOLDMAN SACHS GROUP INC 0,25% 26/01/28	ESTADOS UNIDOS	FINANZAS	419.000	97,69	375.509	0	-35.303	374.031	0,32%	GOLDMAN SACHS GROUP INC/THE
ZIMMER BIOMET HOLDINGS 2,425% 13/12/2026	ESTADOS UNIDOS	ASISTENCIA SANITARIA	368.000	107,29	363.657	0	-31.147	363.688	0,31%	ZIMMER BIOMET HOLDINGS
OPTUS FINANCE 1,00 20/06/29	AUSTRALIA	SERVICIOS DE TELECOMUNICACIONES	486.000	103,16	422.257	0	-79.164	422.211	0,36%	OPTUS FINANCE PTY LTD
MORGAN STANLEY 1,375% 27/10/2026	ESTADOS UNIDOS	FINANZAS	473.000	103,57	457.560	0	-32.914	456.971	0,39%	MORGAN STANLEY
PROSUS NV 1,539% 03/08/2028	HOLANDA	PRODUCTOS DE CONSUMO NO BÁSICO	391.000	102,95	356.390	0	-49.557	352.975	0,31%	PROSUS NV
CZECH GAS 1,0 16.07.27	LUXEMBURGO	ENERGÍA	182.000	103,19	169.702	0	-18.464	169.349	0,15%	CZECH GAS NETWORKS INV
UBS AG 0,50 VTO 31/03/2031	SUIZA	FINANZAS	409.000	99,46	333.302	0	-74.089	332.710	0,29%	UBS
JPMORGAN CHASE & CO 0,389% 24/02/2028	ESTADOS UNIDOS	FINANZAS	606.000	100,30	558.338	0	-50.088	557.726	0,48%	JP MORGAN BANK
AKELIUS 1,75 VTO.07.02.2025	SUECIA	INMOBILIARIO	384.000	102,07	380.737	0	-10.720	381.243	0,33%	AKELIUS RESIDENTIAL AB
ACEA SPA 1,75 23/05/28	ITALIA	SERVICIOS DE UTILIDAD PÚBLICA	368.000	106,47	343.292	0	-48.555	343.255	0,30%	ACEA SPA
TELE2 AB 2,125 15/05/28	SUECIA	SERVICIOS DE TELECOMUNICACIONES	359.000	107,51	340.884	0	-45.192	340.784	0,29%	TELE2 B
VONOVIA SE 0,375% 16/06/2027	ALEMANIA	FINANZAS	200.000	99,95	181.695	0	-18.230	181.664	0,16%	VONOVIA FINANCE B.V.
BNG 1% 01/12/26	HOLANDA	FINANZAS	285.000	96,65	276.955	0	-2.024	273.436	0,24%	BNG BANK NV
VESTEDA FINANCE 0,75% VTO.18.10.2031	HOLANDA	INMOBILIARIO	217.000	99,28	175.934	0	-40.773	174.656	0,15%	VESTEDA FINANCE BV
SELP FINANCE SARL 3,75% 10/08/2027	LUXEMBURGO	INMOBILIARIO	310.000	101,93	318.708	0	-6.350	309.621	0,27%	SELP FINANCE SARL
PROLOGIS INTL FUND II 3,625% 07/03/30	LUXEMBURGO	INMOBILIARIO	405.000	100,67	340.728	0	-10.449	397.248	0,35%	PROLOGIS PROVIDES DISTRIBUTION
CHORUS LTD 3,625 VTO. 07/09/2029	NUEVA ZELANDA	SERVICIOS DE TELECOMUNICACIONES	141.000	99,53	144.561	0	-13	140.323	0,12%	CHORUS LTD
GENERAL MOTORS FINL 3.8% 07/04/2025	ESTADOS UNIDOS	PRODUCTOS DE CONSUMO NO BÁSICO	709.384	98,01	704.920	0	-10.187	695.433	0,61%	GENERAL MOTORS
WELLTOWER INC 4% 01/06/2025	ESTADOS UNIDOS	INMOBILIARIO	391.095	98,50	386.231	0	-14.613	384.450	0,33%	WELLTOWER INC
AIR LEASE CORP 1,875 15/08/2026	ESTADOS UNIDOS	INDUSTRIAL	742.053	90,74	693.243	0	-11.316	678.194	0,60%	AIR LEASE CORP
WALT DISNEY COMPANY 2% 01/09/2029	ESTADOS UNIDOS	SERVICIOS DE TELECOMUNICACIONES	136.276	84,33	119.131	0	-3.676	117.082	0,10%	WALT DISNEY CO/THE
ANHEUSER-BUSCH INBEV 4,75% 23/01/29	ESTADOS UNIDOS	CONSUMO CÍCLICO	215.615	98,34	218.778	0	-8.988	214.009	0,19%	ANHEUSER-BUSCH INBEV SA/NV
PACCAR FINANCIAL EUROPE 3,25% 29/11/2025	HOLANDA	INDUSTRIAL	450.000	99,95	456.638	0	-1.761	448.033	0,39%	PACCAR INC
US BANCORP 5,727% 21/10/2026	ESTADOS UNIDOS	FINANZAS	307.089	98,66	311.015	0	-7.614	307.601	0,27%	US BANCORP
BOOKING HOLDINGS INC 4,75 15/11/2034	ESTADOS UNIDOS	PRODUCTOS DE CONSUMO NO BÁSICO	268.000	107,04	295.969	2.051	0	288.922	0,25%	BOOKING HOLDINGS INC
EQUINIX INC 3.2% VTO.18.11.2029	ESTADOS UNIDOS	INMOBILIARIO	494.702	87,11	447.805	0	-7.809	444.732	0,39%	EQUINIX INC
UNION PACIFIC CORP 2,375% 20/05/2031	ESTADOS UNIDOS	INDUSTRIAL	518.037	83,62	440.904	0	-16.645	438.337	0,38%	UNION PACIFIC CORP
T-MOBILE USA INC 3.30% VTO. 15.02.2051	ESTADOS UNIDOS	SERVICIOS DE TELECOMUNICACIONES	434.031	64,49	298.430	0	-2.323	292.141	0,26%	T-MOBILE US INC
WARNERMEDIA HOLDINGS INC 4,279% 15/03/32	ESTADOS UNIDOS	SERVICIOS DE TELECOMUNICACIONES	261.352	83,06	231.124	0	-6.433	226.613	0,20%	WARNERMEDIA HOLDINGS INC
AUTOSTRAD PER L'ITALIA 2% 15/01/2030	ITALIA	INDUSTRIAL	320.000	83,31	289.805	16.748	0	283.353	0,25%	AUTOSTRAD PER L'ITALIA
ORACLE CORP 3,60% 01/04/2040	ESTADOS UNIDOS	TECNOLOGÍA DE LA INFORMACIÓN	471.367	78,64	366.785	0	-15.044	361.579	0,32%	ORACLE CORP
JPMORGAN CHASE & CO 4,912% 25/07/2033	ESTADOS UNIDOS	FINANZAS	485.368	98,95	481.269	0	-17.328	470.591	0,41%	JPMORGAN CHASE & CO
QUALCOMM INC 6% 20/05/2053	ESTADOS UNIDOS	TECNOLOGÍA DE LA INFORMACIÓN	429.364	117,65	464.363	0	-51.467	461.596	0,40%	QUALCOMM INC
AT&T INC 3,5 VTO 15/09/2053	ESTADOS UNIDOS	SERVICIOS DE TELECOMUNICACIONES	549.773	72,38	378.252	0	-20.504	371.979	0,33%	AT&T INC
GENERAL MOTORS 4,3% 15/02/2029	ESTADOS UNIDOS	PRODUCTOS DE CONSUMO NO BÁSICO	314.000	101,66	324.565	709	0	319.922	0,28%	GENERAL MOTORS
NBN CO LTD 4,375% 15/03/2033	AUSTRALIA	SERVICIOS DE TELECOMUNICACIONES	340.000	105,41	363.574	1.351	0	359.749	0,31%	NBN CO LTD
ASB BANK LIMITED 4,5% 16/03/2027	NUEVA ZELANDA	FINANZAS	340.000	100,76	352.761	5.986	0	348.582	0,30%	ASB BANK LIMITED
TRANSURBAN FINANCE CO VTO. 26.04.2033	AUSTRALIA	INDUSTRIAL	252.000	102,39	260.833	1.016	0	259.041	0,22%	TRANSURBAN FINANCE CO
NATL GAS TRANSMISSION 4,25% 05/04/2030	GRAN BRETAÑA	SERVICIOS DE UTILIDAD PÚBLICA	350.000	101,04	359.618	2.443	0	356.073	0,31%	NATL GRID ELECT TRANS
BAYNGR 4 5/8 05/26/33	ALEMANIA	ASISTENCIA SANITARIA	300.000	100,64	309.205	5.964	0	307.881	0,27%	BAYER AG
DOW CHEMICAL 6,9% 15/05/2053	ESTADOS UNIDOS	ASISTENCIA SANITARIA	180.146	110,24	201.846	4.601	0	200.306	0,17%	DOW CHEMICAL
DANSKE BANK 4,75% 21/06/2030	DINAMARCA	FINANZAS	560.000	100,06	583.308	22.247	0	582.577	0,50%	DANSKE BANK A/S
ORSTED A/S 3,625 08/06/2028	DINAMARCA	SERVICIOS DE UTILIDAD PÚBLICA	330.000	99,82	327.454	0	-2.700	326.703	0,28%	ORSTED AS
CONSTELLATION BRANDS INC 2,25% 01/08/31	ESTADOS UNIDOS	CONSUMO CÍCLICO	306.155	83,00	254.080	5.071	0	248.786	0,22%	CONSTELLATION BRANDS INC
AEROPORTI ROMA 4,875% 10/07/2023	ITALIA	CONSUMO CÍCLICO	440.000	97,70	482.483	30.881	0	460.753	0,42%	AEROPORTI DI ROMA SPA
AVGO 4.11 09/15/28	ESTADOS UNIDOS	INDUSTRIAL	224.016	95,19	218.642	8.675	0	215.310	0,19%	BROADCOM INC
INVESTITIONSBANK BERLIN 0,01 30/07/24	ALEMANIA	FINANZAS	800.000	96,72	797.898	211	0	773.939	0,69%	INVESTITIONSBANK BERLIN
MIZUHO 4,608 28/08/2030	JAPON	FINANZAS	660.000	100,84	719.933	29.392	0	694.962	0,62%	MIZUHO FINANCIAL GROUP
LSEG NETHERLANDS4,125% VTO.29.06.2026	HOLANDA	FINANZAS	460.000	99,98	479.788	5.587	0	465.504	0,41%	LSEG NETHERLANDS BV

Plan de Pensiones Individual Deutsche Bank Conservador

Análisis de la Cartera de Inversiones DB PREVISIÓN 17, F.P 1er Semestre 2024

Renta Fija Privada

Nombre valor	País	Sector	Nominal Total	Cambio Medio	Efectivo	Plusvalía	Minusvalía	Valor Realización	% Total	Emisora
CHENIERE ENERGY INC 4,625% 15/10/2028	ESTADOS UNIDOS	ENERGÍA	243.617	94,84	238.549	5.700	0	235.664	0,21%	CHENIERE ENERGY INC
INT DISTRIBUTIONS SERV 5,25% 14/09/2023	GRAN BRETAÑA	INDUSTRIAL	530.000	100,50	566.576	12.274	0	544.903	0,49%	INT DISTRIBUTIONS SERV
SAN DIEGO G & E HOLDINGS 5.35 01/04/53	ESTADOS UNIDOS	SERVICIOS DE UTILIDAD PÚBLICA	297.755	97,40	285.009	0	-7.632	281.026	0,25%	SAN DIEGO G & E
LLOYDS BANKING GROUP PLC4,75% 21/09/2031	GRAN BRETAÑA	FINANZAS	430.000	99,45	464.330	20.360	0	447.995	0,40%	LLOYDS BANKING GROUP PLC
SWEDBANK AB BANK 4,375% 05/09/2030	SUECIA	FINANZAS	510.000	99,38	545.007	19.576	0	526.434	0,47%	SWEDBANK AB
BRITISH TELECOMMUNICATIO 4,25% 06/01/33	GRAN BRETAÑA	SERVICIOS DE TELECOMUNICACIONES	580.000	98,89	608.695	23.062	0	596.596	0,52%	BRITISH TELECOMMUNICATIO
JM SMUCKER CO 6,2% 15/11/2033	ESTADOS UNIDOS	CONSUMO CÍCLICO	382.694	98,09	404.340	22.548	0	401.269	0,35%	JM SMUCKER
INVESTITIONSBANK BERLIN 3,125 30/09/24	ALEMANIA	FINANZAS	600.000	99,50	613.152	211	0	597.207	0,53%	INVESTITIONSBANK BERLIN
BANK OF AMERICA CORP 5,872% 15/09/2034	ESTADOS UNIDOS	FINANZAS	471.367	104,79	492.239	0	-3.578	484.467	0,42%	BANK OF AMERICA CORP
ROCHE FINANCE EUROPE BV 3,312 04/12/2027	HOLANDA	FINANZAS	365.000	101,15	372.936	0	-2.598	366.606	0,32%	ROCHE FINANCE EUROPE BV
MERCK 4,5% 17/05/2033	ESTADOS UNIDOS	ASISTENCIA SANITARIA	354.692	99,76	344.332	0	-8.927	342.372	0,30%	MERCK & CO INC
AUTOLIV 3,625 07/08/2029	ESTADOS UNIDOS	INDUSTRIAL	340.000	99,43	341.799	0	-1.246	336.830	0,29%	AUTOLIV INC
EPIROC AB 3,625% 28/02/2031	SUECIA	INDUSTRIAL	470.000	99,44	470.541	0	-2.667	464.715	0,41%	EPIROC AB
HOME DEPOT 4,95% 15/09/52	ESTADOS UNIDOS	PRODUCTOS DE CONSUMO NO BÁSICO	620.711	95,96	583.174	0	-15.834	574.058	0,50%	HOME DEPOT INC/THE
SECURITAS TREASURY IRELA 3,875% 23/02/30	IRLANDA	CONSUMO CÍCLICO	420.000	100,06	425.279	0	-621	419.618	0,37%	SECURITAS TREASURY IRELA
AUSTRALIA PACIFIC AIRPOR 4,00 07.06.2034	AUSTRALIA	INDUSTRIAL	490.000	100,85	493.460	0	-1.950	492.218	0,42%	AUSTRALIA PACIFIC AIRPOR
ENTERPRISE PRODUCTS OPER 3,3% 15/02/2053	ESTADOS UNIDOS	ENERGÍA	143.744	69,98	98.737	0	-2.413	96.767	0,09%	ENTERPRISE PRODUCTS OPER
ELEVANCE HEALTH INC 4,75% 15/02/2033	ESTADOS UNIDOS	ASISTENCIA SANITARIA	448.032	96,85	440.261	3.776	0	431.872	0,38%	ELEVANCE HEALTH INC
RANDSTAD NV 3,61% 12/03/2029	HOLANDA	INDUSTRIAL	370.000	100,39	371.257	0	-4.100	367.328	0,32%	RANDSTAD NV
SYDNEY AIRPORT FINANCE 4,125% 30.04.2036	AUSTRALIA	INDUSTRIAL	320.000	99,85	324.642	2.901	0	322.434	0,28%	SYDNEY AIRPORT FINANCE
INTESA SANPAOLO SPA 3,625% 16/10/2030	ITALIA	FINANZAS	580.000	99,19	577.220	0	-3.966	571.313	0,50%	INTESA SANPAOLO SPA
NOVO NORDISK A/S 3,375% 21.05.2034	HOLANDA	ASISTENCIA SANITARIA	450.000	100,02	450.460	0	-1.296	448.781	0,39%	NOVO NORDISK A/S
INVESTITIONSBANK BERLIN 0,25 29/11/24	ALEMANIA	FINANZAS	700.000	98,12	691.403	106	0	686.939	0,60%	INVESTITIONSBANK BERLIN
POSTNL NV 4,75% 12/06/2031	HOLANDA	INDUSTRIAL	281.000	99,90	282.853	1.464	0	282.172	0,24%	POSTNL NV
HCA INC 5,6% 01/04/2034	ESTADOS UNIDOS	ASISTENCIA SANITARIA	574.041	100,35	581.883	0	-5.547	570.453	0,50%	HCA INC
DCC GROUP FIN IRELAND 4,375% 27/06/2031	IRLANDA	FINANZAS	474.000	99,62	471.473	0	-941	471.248	0,41%	DCC GROUP FIN IRELAND
MORGAN STANLEY 5.831% 19/04/2035	ESTADOS UNIDOS	FINANZAS	448.032	102,67	463.642	0	-4.520	458.424	0,40%	MORGAN STANLEY
GOLDMAN SACHS GROUP INC 5,851% 25/04/35	ESTADOS UNIDOS	FINANZAS	396.695	101,94	409.840	6.295	0	405.613	0,35%	GOLDMAN SACHS GROUP INC
AMGEN INC 5,25% 02/03/2033	ESTADOS UNIDOS	ASISTENCIA SANITARIA	322.023	100,45	326.349	0	-2.669	320.762	0,28%	AMGEN INC
CITIGROUP INC 5,449 11/06/2035	ESTADOS UNIDOS	FINANZAS	457.366	100,09	454.794	0	-4.316	453.408	0,39%	CITIGROUP INC
ISS GLOBAL A/S 3,875% 05/06/2029	DINAMARCA	PRODUCTOS DE CONSUMO NO BÁSICO	463.000	100,11	465.912	1.157	0	464.666	0,40%	ISS GLOBAL A/S
			<b>32.944.592</b>		<b>32.245.655</b>	<b>262.362</b>	<b>-857.405</b>	<b>31.804.469</b>	<b>27,77%</b>	

Plan de Pensiones Individual Deutsche Bank Conservador

Análisis de la Cartera de Inversiones DB PREVISIÓN 17, F.P 1er Semestre 2024

Futuros										
Nombre valor	País	Sector	Nominal Total	Cambio Medio	Efectivo	Plusvalía	Minusvalía	Valor Realización	% Total	Emisora
FUTURO US 10YR TREASURY (CBT)SEP 24	ESTADOS UNIDOS	DERIVADOS	5.000.000	0,00	549.922	0	0	0		DERIVADOS
FUTURO EURO BUXL 30 YR SEP 24	ALEMANIA	DERIVADOS	-1.100.000	0,00	-1.432.640	0	0	0		EUREX
EURO-BOBL FUTURE SEP24	ALEMANIA	DERIVADOS	10.600.000	0,00	1.234.264	0	0	0		EUREX
FUTURO EURO SCHATZ VTO SEP24	ALEMANIA	DERIVADOS	12.700.000	0,00	13.423.900	0	0	0		EUREX
			<b>37.800.000</b>		<b>15.009.710</b>	<b>0</b>	<b>0</b>	<b>0</b>		