



# Plan de Pensiones Individual Deutsche Bank Moderado

Septiembre 2024



### Indicador de Riesgo y Alertas sobre Líquidez & Informe de Mercados

#### Alertas sobre Líquidez

Alerta mostrada en caso de que el producto financiero tenga posibles limitaciones respecto a la liquidez y a la venta anticipada:

El valor de los derechos de movilización, de las prestaciones y de los supuestos excepcionales de liquidez depende del valor de mercado de los activos del fondo de pensiones y puede provocar pérdidas relevantes.

El cobro de la prestación o el ejercicio del derecho de rescate sólo es posible si se produce alguna de las contingencias o supuestos excepcionales de liquidez regulados en la normativa de planes y fondos de pensiones.

#### Indicador de Riesgo y Rentabilidad

Este dato es indicativo del riesgo del plan y está calculado en base a datos históricos que, no obstante, pueden no constituir una indicación fiable del futuro perfil de riesgo del plan. Además, no hay garantía de que la categoría indicada vaya a permanecer inalterable y puede variar a lo largo del tiempo.

1 2 3 **4** 5 6 7

#### Informe de Mercados

El tercer trimestre de 2024 vino marcado por las expectativas sobre el primer movimiento de bajada de tipos de interés por parte de la Reserva Federal estadounidense. Una semana antes, el Banco Central Europeo había realizado su segunda bajada de 25 puntos básicos en este ciclo, dejando la tasa de depósito al 3,50%. El último dato de inflación del 1,8% para la Eurozona marcó la primera observación mensual en más de tres años por debajo del 2,0%, objetivo a largo plazo del BCE.

En Estados Unidos el bono del Tesoro a dos años bajó 108 puntos básicos hasta el 3,64%, mientras que la referencia a diez años bajó 58 puntos básicos hasta el 3,79%. En Europa el bono alemán de referencia a dos años bajó 74 puntos básicos hasta el 2,07% y el bono a diez años bajó 35 puntos básicos hasta el 2,12%.

En el tercer trimestre, el índice global MSCI-World subió el 4,34%, el estadounidense S&P-500 subió el 5,53% y el MSCI-Europe subió el 1,24%. El fondo registró una rentabilidad positiva durante el tercer trimestre de 2024, impulsado tanto por el comportamiento de la renta fija como por el de la renta variable.

La cartera de renta fija tuvo una duración sobre-ponderada respecto a los 5 años de su referencia a largo plazo, durante todo el trimestre. Este vector actuó de manera positiva, dada la fuerte bajada de rentabilidades en el activo. Además, dicha posición se consiguió con bonos y futuros de la parte corta de la curva de tipos, cerca del tramo de dos años, aquel que más se benefició de las bajadas de tipos de interés. La parte de la cartera invertida en crédito tuvo también un comportamiento positivo, al manejar el mercado un escenario macroeconómico no recesivo.

La renta variable representó cerca de un 25 por ciento a lo largo del trimestre, en línea con el peso de referencia a largo plazo. Los sectores que más rentabilidad aportaron a la cartera fueron industriales, financieros y consumo estable. Por el contrario, tecnología, comunicaciones y salud tuvieron una contribución negativa. Sin embargo, el posicionamiento sectorial relativo de la cartera y la selección de valores ayudó más en energía y consumo estable. Por regiones, la mayor aportación positiva vino de Norteamérica y Reino Unido, mientras que Japón y Europa ex-euro contribuyeron de manera negativa a la rentabilidad trimestral.

### Datos del Plan de Pensiones

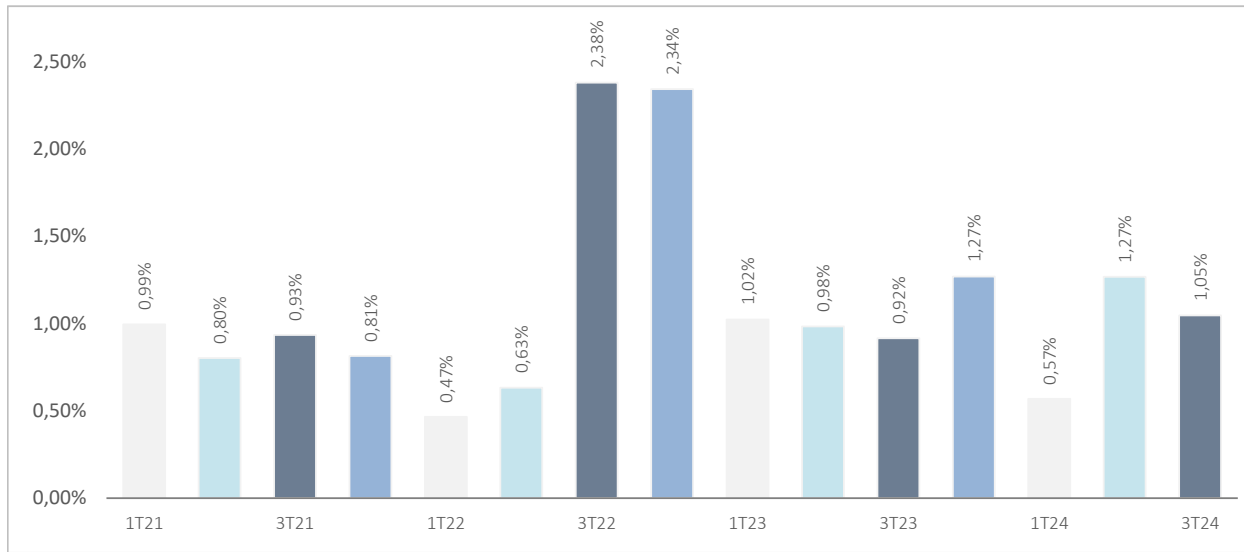
Categoría Inverco	Renta Fija Mixta
Índice de Referencia	25% MSDEWIN + 15% EGBO + 15% QW1A + 15% LUATTRUU + 15% ERSO + 15% LUACTRUU
Fecha de Adscripción del Plan	08/03/2001
Fondo Adscrito	DZ MODERADO, F.P
Gestora del Fondo	Deutsche Zurich Pensiones EGFP, SA
Depositario del Fondo	BNP Paribas S.A., Suc. en España
Auditor del Fondo	KPMG Auditores, S.L.
Entidad contratada para la Gestión Activos Financieros	DWS Investments GmbH, Frankfurt am Main/Alemania
Divisa de denominación	EURO
Patrimonio	EUROS ..... 148.749.167
Valor de la participación	EUROS ..... 8,145084013
Nº de partícipes	7.838
Inversión mínima inicial	30 EUROS
Inversión mínima (Aport. Periódic.)	30 EUROS mensuales
Comisión de gestión	1,300% sobre el patrimonio
Comisión de depositaria	0,1960% sobre el patrimonio
Otros Gastos 2024-09 (Auditoría, Registro Mercantil, Notario y otros)	0,03% sobre el patrimonio
Código de Producto	591



## Plan de Pensiones Individual Deutsche Bank Moderado

### Rentabilidades Históricas Septiembre 2024

#### Volatilidades históricas Septiembre 2024



Rentabilidades			
Mes	0,77%	2023	6,44%
3 meses	2,18%	2022	-15,67%
Año en curso	6,37%	2021	1,63%
		2020	1,34%
		2019	8,46%
Media 3 años	-3,02%	2018	-3,75%
Media 5 años	0,05%	2017	1,59%
Media 10 años	0,66%	2016	0,53%
Media 15 años	2,04%	2015	2,65%
Media 20 años	1,86%	2014	5,57%



Fuente: elaboración propia.

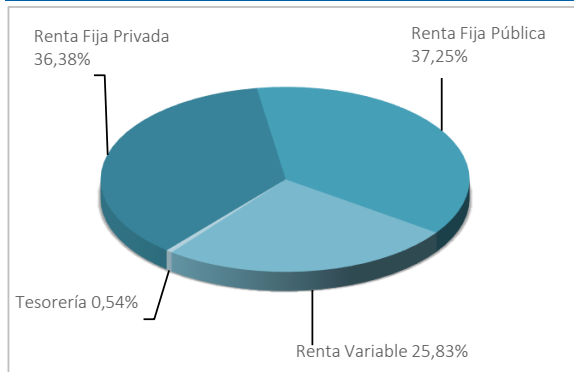
(1) Las rentabilidades pasadas no garantizan rentabilidades futuras. Inscrito en el Registro Administrativo de la D.G.S. con el nº F0718



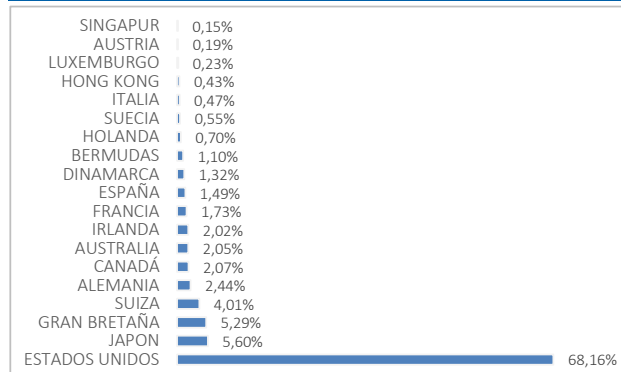
## Plan de Pensiones Individual Deutsche Bank Moderado

### Análisis de la cartera Septiembre 2024

#### Cartera por tipo de activos



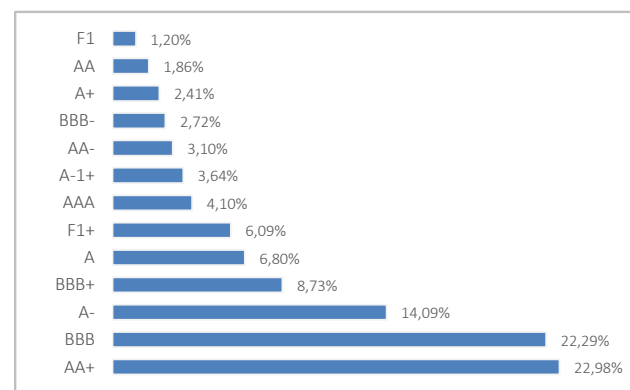
#### Distribución geográfica de la renta variable



#### Principales Valores

Valor	País	Sector	%
US TREASURY N/B T 0,375 31/01/2026	ESTADOS UNIDOS	GOBIERNO	2,70%
US TREASURY N/B T 0,5% 28/02/2026	ESTADOS UNIDOS	GOBIERNO	2,36%
US TREASURY N/B T 1,75 31/01/2029	ESTADOS UNIDOS	GOBIERNO	1,89%
US TREASURY N/B T 1,375 31/12/2028	ESTADOS UNIDOS	GOBIERNO	1,81%
US TREASURY N/B T 1,125% 15/02/2031	ESTADOS UNIDOS	GOBIERNO	1,48%
APPLE INC	ESTADOS UNIDOS	TECNOLOGÍA	1,44%
US TREASURY N/B T 2.75% 15/08/2023	ESTADOS UNIDOS	GOBIERNO	1,31%
NVIDIA CORPORATION DISEÑA	ESTADOS UNIDOS	TECNOLOGÍA	1,25%
AC.MICROSOFT CORP.	ESTADOS UNIDOS	TECNOLOGÍA	1,24%
BUONI POLIENNALI DEL TES 0,5 01/02/2026	ITALIA	GOBIERNO	1,18%

#### Distribución de los Activos de Renta Fija por Rating



#### Operaciones Vinculadas

Información sobre operaciones vinculadas en virtud de lo dispuesto en el artículo 85 ter del Reglamento de Planes y Fondos de Pensiones: la Entidad Gestora puede realizar por cuenta del Fondo de Pensiones operaciones vinculadas de las previstas en el artículo 85 ter del Reglamento de Planes y Fondos de Pensiones.

Para ello, la Gestora ha adoptado procedimientos, recogidos en su Reglamento Interno de Conducta, para evitar conflictos de interés y asegurarse de que las operaciones vinculadas, en caso de producirse, se realizan en interés exclusivo de los Fondos de Pensiones gestionados y a precios o en condiciones iguales o mejores que los de mercado.



## Plan de Pensiones Individual Deutsche Bank Moderado

### Información Adicional

---

Le recordamos que las aportaciones a planes de pensiones anteriores a 31/12/2006 pueden generar derecho a reducción fiscal del 40% en las condiciones y plazos regulados por la normativa en vigor (excepto para País Vasco y Navarra en los que la reducción se aplicará, en su caso, en las condiciones establecidas por la normativa foral en vigor).

En este sentido, le informamos que:

\*En caso de ser titular de un plan de pensiones, con aportaciones anteriores a 31/12/2006, podrá aplicar la reducción del 40% sobre la prestación en forma de capital que se perciba del plan de pensiones, siempre que se trate del ejercicio en el que acaece la contingencia o en uno de los dos siguientes.

\*En caso de ser titular de varios planes de pensiones, con aportaciones anteriores a 31/12/2006, podrá aplicar la reducción del 40% sobre la prestación en forma de capital que se perciba de cada plan de pensiones, incluso en períodos impositivos diferentes, siempre que se trate del ejercicio en el que acaece la contingencia o en uno de los dos siguientes.

La información relacionada con las características ambientales y/o sociales estará disponible en el anexo al Informe de gestión de las Cuentas anuales.

Plan de Pensiones Individual Deutsche Bank Moderado

Análisis de la Cartera de Inversiones DZ MODERADO, F.P Septiembre 2024

Renta Variable

Nombre valor	País	Sector	Títulos	Cambio Medio	Efectivo	Plusvalía	Minusvalía	Valor Realización	% Total	Emisora
AC.SCHLUMBERGER LTD	ESTADOS UNIDOS	TECNOLOGÍA DE LA INFORMACIÓN	8.202	51,05	309.013	0	-78.359	309.013	0,14%	SCHLUMBERGER NV
AC.ABB LTD	SUIZA	TECNOLOGÍA DE LA INFORMACIÓN	8.264	30,44	430.035	175.686	0	430.035	0,20%	ABB
AC.HENKEL KGAA PRF	ALEMANIA	CONSUMO CÍCLICO	3.022	82,66	255.057	5.247	0	255.057	0,12%	HENKEL PREF
AC.PFIZER INC	ESTADOS UNIDOS	ASISTENCIA SANITARIA	10.383	30,64	269.865	0	-24.110	269.865	0,13%	PFIZER INC
AC.ALLIANZ SE	ALEMANIA	FINANZAS	931	292,90	274.645	1.951	0	274.645	0,13%	ALLIANZ SE
AC.L'OREAL	FRANCIA	CONSUMO CÍCLICO	195	349,12	78.400	10.321	0	78.400	0,04%	LOREAL
AC.EXPERIAN GROUP LTD	GRAN BRETAÑA	INDUSTRIAL	3.084	35,03	145.733	19.734	0	145.733	0,07%	EXPERIAN GROUP
AC.NATIONAL GRID TRANSCO PLC NUEVAS	GRAN BRETAÑA	ENERGÍA	20.274	10,86	251.025	0	-5.411	251.025	0,12%	NATIONAL GRID TRANSCO
AC.UNICREDIT SPA	ITALIA	FINANZAS	6.721	19,39	264.572	134.275	0	264.572	0,12%	UNICREDITO ITALIANO (MILAN)
AC.KONINKLIJKE KPN NV	HOLANDA	SERVICIOS DE TELECOMUNICACIONES	12.555	3,26	46.064	5.156	0	46.064	0,02%	KONINKLIJKE KPN NV
AC.UNILEVER PLC	GRAN BRETAÑA	CONSUMO CÍCLICO	6.541	40,98	380.487	73.225	0	380.487	0,18%	UNILEVER
AC.UNION PACIFIC CORP	ESTADOS UNIDOS	SERVICIOS DE UTILIDAD PÚBLICA	389	203,74	86.110	7.557	0	86.110	0,04%	UNION PACIFIC CORPORATION
AC.QUALCOMM INC	ESTADOS UNIDOS	TECNOLOGÍA DE LA INFORMACIÓN	1.950	212,55	297.808	0	-85.656	297.808	0,14%	QUALCOMM INC
AC.DAIKIN INDUSTRIES LTD	JAPON	INDUSTRIAL	700	26.625,32	88.068	0	-30.859	88.068	0,04%	DAIKIN INDUSTRIES LTD
AC.WELLS FARGO	ESTADOS UNIDOS	FINANZAS	6.870	46,57	348.540	54.311	0	348.540	0,16%	WELLS FARGO
AC.METTLER TOLEDO INTERNATIONAL	ESTADOS UNIDOS	CONSUMO CÍCLICO	232	1.543,27	312.476	0	-20.047	312.476	0,15%	METTLER-TOLEDO INTERNATIONAL
FRESENIUS SE	ALEMANIA	ASISTENCIA SANITARIA	5.009	30,90	171.458	16.669	0	171.458	0,08%	FRESENIUS SE & CO KGAA
ASML HOLDING NV	HOLANDA	INDUSTRIAL	464	438,95	345.958	142.288	0	345.958	0,16%	ASML HOLDING NV
NOVARTIS R	SUIZA	ASISTENCIA SANITARIA	4.587	76,53	473.345	118.620	0	473.345	0,22%	NOVARTIS AG
ADIDAS AG (GR)	ALEMANIA	PRODUCTOS DE CONSUMO NO BÁSICO	1.051	232,04	250.033	6.161	0	250.033	0,12%	ADIDAS AG
THE HOME DEPOT INC	ESTADOS UNIDOS	INDUSTRIAL	2.209	301,49	803.877	152.822	0	803.877	0,37%	THE HOME DEPOT INC
UNITEDHEALTH GROUP INC	ESTADOS UNIDOS	ASISTENCIA SANITARIA	1.111	568,67	583.387	0	-453	583.387	0,27%	UNITEDHEALTH GROUP INC
CYSKO SYSTEMS INC	ESTADOS UNIDOS	TECNOLOGÍA DE LA INFORMACIÓN	2.266	47,66	108.308	4.603	0	108.308	0,05%	CISCO SYSTEMS INC
BOOKING HOLDINGS INC	ESTADOS UNIDOS	PRODUCTOS DE CONSUMO NO BÁSICO	112	2.430,48	423.685	164.296	0	423.685	0,20%	BOOKING HOLDINGS INC
ROCHE HOLDING	SUIZA	ASISTENCIA SANITARIA	1.048	332,66	301.228	0	-31.578	301.228	0,14%	ROCHE HOLDING AG-GENUSSCHEIN
DAIMLER AG REGISTERED	ALEMANIA	PRODUCTOS DE CONSUMO NO BÁSICO	2.290	61,76	132.912	0	-8.518	132.912	0,06%	DAIMLER AG
AXA	FRANCIA	FINANZAS	8.756	21,80	302.345	111.485	0	302.345	0,14%	AXA SA
RIO TINTO	GRAN BRETAÑA	MATERIALES	5.481	48,96	349.136	29.124	0	349.136	0,16%	RIO TINTO
UBS GROUP AG	SUIZA	FINANZAS	11.989	28,02	331.867	0	-8.746	331.867	0,15%	UBS
IBERDROLA	ESPAÑA	SERVICIOS DE UTILIDAD PÚBLICA	30.539	9,94	424.187	120.666	0	424.187	0,20%	IBERDROLA SA
TOYOTA MOTOR CORP	JAPON	INDUSTRIAL	10.400	2.250,45	165.715	14.286	0	165.715	0,08%	TOYOTA MOTOR CORP
JOHNSON & JOHNSON	ESTADOS UNIDOS	CONSUMO CÍCLICO	3.321	163,15	483.359	0	-7.113	483.359	0,22%	JOHNSON & JOHNSON
JP MORGAN CHASE	ESTADOS UNIDOS	FINANZAS	4.146	132,10	785.142	242.495	0	785.142	0,37%	JP MORGAN BANK
HP INC	ESTADOS UNIDOS	SERVICIOS DE TELECOMUNICACIONES	9.591	31,57	308.973	30.116	0	308.973	0,14%	HP INC
MERCK & CO. INC	ESTADOS UNIDOS	ASISTENCIA SANITARIA	2.398	103,19	244.568	0	-684	244.568	0,11%	MERCK & CO. INC
APPLE INC	ESTADOS UNIDOS	TECNOLOGÍA DE LA INFORMACIÓN	14.866	141,35	3.110.819	1.037.736	0	3.110.819	1,45%	APPLE INC
VISA INC CLASS A	ESTADOS UNIDOS	FINANZAS	1.774	210,39	438.058	79.868	0	438.058	0,20%	VISA
COLGATE-PALMOLIVE COMPANY	ESTADOS UNIDOS	CONSUMO CÍCLICO	4.263	89,21	397.447	46.559	0	397.447	0,18%	COLGATE-PALMOLIVE COMPANY
WALT DISNEY CO	ESTADOS UNIDOS	SERVICIOS DE TELECOMUNICACIONES	2.940	112,96	253.981	0	-58.752	253.981	0,12%	WALT DYSNEY CO
GILEAD SCIENCES INC COM STK	ESTADOS UNIDOS	ASISTENCIA SANITARIA	6.487	83,27	488.450	4.578	0	488.450	0,23%	GILEAD SCIENCES INC
ACS	ESPAÑA	INDUSTRIAL	3.474	36,50	144.102	17.299	0	144.102	0,07%	ACS ACTIVIDADES DE CONSTRUCCIO
OTIS WORLDWIDE CORP	ESTADOS UNIDOS	INDUSTRIAL	4.211	78,69	393.091	70.678	0	393.091	0,18%	OTIS WORLDWIDE CORP
AMGEN INC	ESTADOS UNIDOS	TECNOLOGÍA DE LA INFORMACIÓN	1.183	259,44	342.333	59.094	0	342.333	0,16%	AMGEN INC
AC.PROCTER & GAMBLE CO.	ESTADOS UNIDOS	CONSUMO CÍCLICO	2.890	142,59	449.542	51.049	0	449.542	0,21%	PROCTER & GAMBLE
WW GRANIER INC	ESTADOS UNIDOS	INDUSTRIAL	326	611,90	304.143	106.546	0	304.143	0,14%	WW GRANIER INC
NEWMONT MINING	ESTADOS UNIDOS	INDUSTRIAL	3.664	54,19	175.885	0	-1.970	175.885	0,08%	NEWMONT MINING CORP
AC.BANK OF AMERICA CORP	ESTADOS UNIDOS	FINANZAS	11.215	41,37	399.665	0	-29.117	399.665	0,19%	BANK OF AMERICA CORP
AC.MICROSOFT CORP.	ESTADOS UNIDOS	TECNOLOGÍA DE LA INFORMACIÓN	6.951	239,81	2.686.231	1.046.681	0	2.686.231	1,25%	MICROSOFT
AC.ADOBE SYSTEMS INC	ESTADOS UNIDOS	TECNOLOGÍA DE LA INFORMACIÓN	723	302,52	336.208	119.501	0	336.208	0,16%	ADOBE SYSTEMS INC
PAYPAL HOLDINGS INC	ESTADOS UNIDOS	TECNOLOGÍA DE LA INFORMACIÓN	921	79,10	64.543	0	-4.458	64.543	0,03%	PAYPAL HOLDINGS INC

Plan de Pensiones Individual Deutsche Bank Moderado

Análisis de la Cartera de Inversiones DZ MODERADO, F.P Septiembre 2024

Renta Variable

Nombre valor	País	Sector	Títulos	Cambio Medio	Efectivo	Plusvalía	Minusvalía	Valor Realización	% Total	Emisora
ATLAS COPCO-AB	SUECIA	INDUSTRIAL	17.746	155,30	308.633	74.925	0	308.633	0,14%	ATLAS COPCO AB
GSK PLC	GRAN BRETAÑA	ASISTENCIA SANITARIA	17.171	14,20	313.025	37.599	0	313.025	0,15%	GSK PLC
HILTON WORLDWIDE HOLDINGS INC	ESTADOS UNIDOS	CONSUMO CÍCLICO	839	129,26	173.683	65.363	0	173.683	0,08%	HILTON WORLDWIDE HOLDINGS INC
CHENIERE ENERGY INC	ESTADOS UNIDOS	ENERGÍA	1.882	162,07	303.970	21.036	0	303.970	0,14%	CHENIERE ENERGY INC
AC.ALPHABET INC-CL A	ESTADOS UNIDOS	SERVICIOS DE TELECOMUNICACIONES	12.561	94,12	1.870.960	716.024	0	1.870.960	0,87%	ALPHABET INC
NVR INC	ESTADOS UNIDOS	CONSUMO CÍCLICO	24	4.175,49	211.487	111.396	0	211.487	0,10%	NVR INC
NINTENDO CO LTD	JAPON	SERVICIOS DE TELECOMUNICACIONES	2.300	6.295,26	110.068	19.139	0	110.068	0,05%	NINTENDO CO LTD
CIGNA CORP	ESTADOS UNIDOS	FINANZAS	1.240	322,11	385.811	0	-8.132	385.811	0,18%	CIGNA CORP
OMNICOM GROUP INC	ESTADOS UNIDOS	SERVICIOS DE TELECOMUNICACIONES	3.409	96,03	316.541	14.907	0	316.541	0,15%	OMNICOM GROUP INC
INTERCONTINENTAL HOTELS GROUP PLC	GRAN BRETAÑA	CONSUMO CÍCLICO	1.084	46,91	106.018	48.307	0	106.018	0,05%	INTERCONTINENTAL HOTELS G
LENNOX INTERNATIONAL INC	ESTADOS UNIDOS	INDUSTRIAL	641	244,78	347.879	192.390	0	347.879	0,16%	LENNOX INTERNATIONAL INC
IPSEN SA	FRANCIA	ASISTENCIA SANITARIA	1.359	125,15	150.170	0	-19.904	150.170	0,07%	IPSEN SA
PULTEGROUP INC	ESTADOS UNIDOS	CONSUMO CÍCLICO	2.204	73,74	284.105	133.522	0	284.105	0,13%	PULTEGROUP INC
DELL TECHNOLOGIES INC	ESTADOS UNIDOS	TECNOLOGÍA DE LA INFORMACIÓN	1.626	49,81	173.105	100.535	0	173.105	0,08%	DELL TECHNOLOGIES INC
CF INDUSTRIES HOLDINGS INC	ESTADOS UNIDOS	MATERIALES	3.727	83,26	287.191	0	-4.418	287.191	0,13%	CF INDUSTRIES HOLDINGS INC
CHIPOTLE MEXICAN GRILL INC	ESTADOS UNIDOS	CONSUMO CÍCLICO	5.000	27,69	258.743	121.594	0	258.743	0,12%	CHIPOTLE MEXICAN GRILL INC
PACCAR INC	ESTADOS UNIDOS	INDUSTRIAL	2.991	117,94	265.076	0	-67.111	265.076	0,12%	PACCAR INC
MCKESSON CORPORATION	ESTADOS UNIDOS	ASISTENCIA SANITARIA	374	401,89	166.070	21.311	0	166.070	0,08%	MCKESSON CORP
MASTERCARD INC- CLASS A	ESTADOS UNIDOS	TECNOLOGÍA DE LA INFORMACIÓN	1.395	342,95	618.657	157.986	0	618.657	0,29%	MASTERCARD INC
AMERISOURCE BERGEN CORPORATION	ESTADOS UNIDOS	ASISTENCIA SANITARIA	1.876	221,15	379.223	0	-3.557	379.223	0,18%	AMERISOURCE BERGEN CORP
COSTCO WHOLESALE CORP	ESTADOS UNIDOS	CONSUMO CÍCLICO	171	494,04	136.147	52.227	0	136.147	0,06%	COSTCO WHOLESALE CORP
CONSTELLATION BRANDS INC	ESTADOS UNIDOS	CONSUMO CÍCLICO	621	252,89	143.719	0	-1.580	143.719	0,07%	CONSTELLATION BRANDS INC
OEST ELEKTRIZITATSWIRTS_A	AUSTRIA	SERVICIOS DE UTILIDAD PÚBLICA	1.428	75,17	106.386	0	-956	106.386	0,05%	VERBUND
CBRE GROUP INC	ESTADOS UNIDOS	INMOBILIARIO	3.855	78,67	430.972	144.664	0	430.972	0,20%	CBRE GROUP INC
TESLA MOTORS INC	ESTADOS UNIDOS	CONSUMO CÍCLICO	2.262	192,68	531.502	99.433	0	531.502	0,25%	TESLA MOTORS INC
ABBVIE INC	ESTADOS UNIDOS	ASISTENCIA SANITARIA	1.181	153,38	209.458	42.877	0	209.458	0,10%	ABBVIE INC
OWENS CORNING	ESTADOS UNIDOS	INDUSTRIAL	1.664	88,57	263.798	117.820	0	263.798	0,12%	OWENS CORNING
NETFLIX INC (USD)	ESTADOS UNIDOS	SERVICIOS DE TELECOMUNICACIONES	722	280,86	459.911	263.368	0	459.911	0,21%	NETFLIX INC
ELI LILLY & CO	ESTADOS UNIDOS	ASISTENCIA SANITARIA	748	482,84	595.156	264.620	0	595.156	0,28%	ELI LILLY & CO
NVIDIA CORPORATION DISEÑA	ESTADOS UNIDOS	TECNOLOGÍA DE LA INFORMACIÓN	24.865	23,03	2.711.908	2.163.689	0	2.711.908	1,26%	NVIDIA CORPORATION
INTUIT INC	ESTADOS UNIDOS	TECNOLOGÍA DE LA INFORMACIÓN	313	379,02	174.566	57.035	0	174.566	0,08%	INTUIT INC
METLIFE INC	ESTADOS UNIDOS	FINANZAS	1.877	73,13	139.039	1.938	0	139.039	0,06%	METLIFE INC
AC.ACCTURE PLC-CL A	IRLANDA	TECNOLOGÍA DE LA INFORMACIÓN	622	277,23	197.460	36.004	0	197.460	0,09%	ACCENTURE LTD
AUTO TRADER GROUP PLC	GRAN BRETAÑA	SERVICIOS DE TELECOMUNICACIONES	10.845	5,52	113.133	45.247	0	113.133	0,05%	AUTO TRADER GROUP PLC
AC.BLACKROCK INC	ESTADOS UNIDOS	FINANZAS	200	683,85	170.551	37.857	0	170.551	0,08%	BLACKROCK INC
BANCO BILBAO VIZCAYA ARGENTARIA	ESPAÑA	FINANZAS	15.059	5,31	146.193	66.186	0	146.193	0,07%	BANCO BILBAO VIZCAYA ARG
BUNZL	GRAN BRETAÑA	CONSUMO CÍCLICO	2.929	29,97	124.430	23.438	0	124.430	0,06%	BUNZL
AC.COCA-COLA COMPANY	ESTADOS UNIDOS	CONSUMO CÍCLICO	6.150	66,74	396.905	17.599	0	396.905	0,18%	COCA-COLA
VERIZON COMMUNICATIONS INC	ESTADOS UNIDOS	SERVICIOS DE TELECOMUNICACIONES	3.105	37,96	125.236	8.391	0	125.236	0,06%	VERIZON COMMUNICATIONS
INDITEX	ESPAÑA	CONSUMO CÍCLICO	2.173	28,85	115.473	52.777	0	115.473	0,05%	INDUSTRIA DE DISEÑO TEXTIL SA
RECRUIT HOLDINGS CO LTD	JAPON	INDUSTRIAL	3.800	5.124,98	207.309	84.609	0	207.309	0,10%	RECRUIT HOLDINGS CO LTD
FORTESCUE METALS GROUP LTD	AUSTRALIA	MATERIALES	6.476	17,72	82.792	9.076	0	82.792	0,04%	FORTESCUE METALS GROUP LTD
NIPPON EXPRESS HOLDINGS INC	JAPON	INDUSTRIAL	1.000	7.611,14	47.260	0	-4.724	47.260	0,02%	NIPPON EXPRESS HOLDINGS INC
SODEXHO ALLIANCE	FRANCIA	CONSUMO CÍCLICO	1.530	58,82	112.685	22.691	0	112.685	0,05%	SODEXHO ALLIANCE
ARCH CAPITAL GROUP LTD	BERMUDAS	FINANZAS	3.450	98,92	346.654	30.904	0	346.654	0,16%	ARCH CAPITAL GROUP LTD
MOTOROLA SOLUTIONS INC	ESTADOS UNIDOS	TECNOLOGÍA DE LA INFORMACIÓN	1.064	294,92	429.657	129.509	0	429.657	0,20%	MOTOROLA SOLUTIONS INC
COMMONWEALTH BANK OF AUSTRALIA	AUSTRALIA	FINANZAS	2.958	104,12	247.579	49.691	0	247.579	0,12%	COMMONWEALTH BANK OF AUSTRALIA
GENERAL MILLS INC	ESTADOS UNIDOS	CONSUMO CÍCLICO	1.676	82,22	111.160	0	-23.444	111.160	0,05%	GENERAL MILLS INC
FOX CORP	ESTADOS UNIDOS	SERVICIOS DE TELECOMUNICACIONES	5.859	29,29	222.739	52.893	0	222.739	0,10%	FOX CORP
DBS GROUP HOLDINGS LTD	SINGAPUR	FINANZAS	3.080	31,48	81.755	12.979	0	81.755	0,04%	DBS GROUP HOLDINGS LTD

Plan de Pensiones Individual Deutsche Bank Moderado

Análisis de la Cartera de Inversiones DZ MODERADO, F.P Septiembre 2024

Renta Variable

Nombre valor	País	Sector	Títulos	Cambio Medio	Efectivo	Plusvalía	Minusvalía	Valor Realización	% Total	Emisora
ROYALTY PHARMA PLC	GRAN BRETAÑA	ASISTENCIA SANITARIA	3.258	28,04	82.777	0	-1.301	82.777	0,04%	ROYALTY PHARMA PLC
BAKER HUGHES CO	ESTADOS UNIDOS	ENERGÍA	9.316	31,08	302.456	26.222	0	302.456	0,14%	BAKER HUGHES CO
HYDRO ONE LTD	CANADÁ	SERVICIOS DE UTILIDAD PÚBLICA	8.310	33,96	258.676	52.903	0	258.676	0,12%	HYDRO ONE LTD
LOBLAW COS LTDR INC	CANADÁ	CONSUMO CÍCLICO	1.136	134,19	135.835	28.704	0	135.835	0,06%	LOBLAW COS LTDR INC
RIO TINTO LTD	AUSTRALIA	MATERIALES	1.125	104,71	89.807	14.157	0	89.807	0,04%	RIO TINTO LTD
PEMBINA PIPELINE CORP	CANADÁ	FINANZAS	6.225	44,71	230.437	40.542	0	230.437	0,11%	PEMBINA PIPELINE CORP
BEST BUY CO INC	ESTADOS UNIDOS	CONSUMO CÍCLICO	1.193	85,03	110.679	16.650	0	110.679	0,05%	BEST BUY CO INC
31 GRP	GRAN BRETAÑA	FINANZAS	7.788	14,72	309.413	178.959	0	309.413	0,14%	31 GRP
EXPEDITORS INTL WASH INC	ESTADOS UNIDOS	INDUSTRIAL	1.573	125,52	185.630	8.764	0	185.630	0,09%	EXPEDITORS INTL WASH INC
TOKYO ELECTRON LTD (JT)	JAPON	TECNOLOGÍA DE LA INFORMACIÓN	1.000	18.582,88	158.495	35.824	0	158.495	0,07%	TOKYO ELECTRON LTD
LINDE PLC NEW (US)	IRLANDA	MATERIALES	1.161	325,77	497.219	125.944	0	497.219	0,23%	LINDE PLC
TESCO PLC	GRAN BRETAÑA	CONSUMO CÍCLICO	95.767	2,62	412.941	129.993	0	412.941	0,19%	TESCO PLC
TRANE TECHNOLOGIES PLC	IRLANDA	INDUSTRIAL	1.242	192,79	433.605	207.356	0	433.605	0,20%	TRANE TECHNOLOGIES PLC
SHIN-ETSU CHEMICAL CO LTD	JAPON	MATERIALES	3.700	4.371,32	138.596	32.423	0	138.596	0,06%	SHIN-ETSU CHEMICAL CO LTD
CARDINAL HEALTH INC	ESTADOS UNIDOS	ASISTENCIA SANITARIA	2.643	103,66	262.339	11.909	0	262.339	0,12%	CARDINAL HEALTH
BROADCOM INC	ESTADOS UNIDOS	SERVICIOS DE TELECOMUNICACIONES	4.890	89,54	757.570	354.382	0	757.570	0,35%	BROADCOM LTD
KIMBERLY-CLARK CORP	ESTADOS UNIDOS	CONSUMO CÍCLICO	1.086	139,21	138.771	1.478	0	138.771	0,06%	KIMBERLY-CLARK CORP
WESFARMERS LTD	AUSTRALIA	INDUSTRIAL	4.870	51,48	212.039	57.377	0	212.039	0,10%	WESFARMERS LTD
KLA CORP	ESTADOS UNIDOS	INDUSTRIAL	254	388,31	176.656	86.302	0	176.656	0,08%	KLA CORP
ONEOK INC	ESTADOS UNIDOS	ENERGÍA	4.529	68,02	370.671	87.714	0	370.671	0,17%	ONEOK INC
FAIR ISAAC CORP	ESTADOS UNIDOS	TECNOLOGÍA DE LA INFORMACIÓN	247	756,84	431.132	259.877	0	431.132	0,20%	FAIR ISAAC CORP
DAIICHI SANKYO CO LTD	JAPON	INDUSTRIAL	4.800	4.265,45	141.657	10.966	0	141.657	0,07%	DAIICHI SANKYO CO LTD
AIA GROUP LTD	HONG KONG	FINANZAS	17.600	77,23	141.094	0	-18.617	141.094	0,07%	AIA GROUP LTD
SUMITOMO MITSUI FINANCIAR GR	JAPON	FINANZAS	7.500	2.128,29	143.125	40.842	0	143.125	0,07%	SUMITOMO MITSUI FINANCIAR GR
SONY CORPORATION (JP)	JAPON	INDUSTRIAL	9.500	2.631,47	165.365	4.761	0	165.365	0,08%	SONY CORPORATION
mitsubishi UFJ FINANCIAL GROUP INC	JAPON	FINANZAS	16.200	991,20	147.570	43.678	0	147.570	0,07%	MITSUBISHI UFJ FIN GRP
KDDI CORP	JAPON	SERVICIOS DE TELECOMUNICACIONES	2.700	4.430,89	77.736	333	0	77.736	0,04%	KDDI CORP
HITACHI LTD	JAPON	INDUSTRIAL	12.100	1.654,76	286.720	159.014	0	286.720	0,13%	HITACHI LTD
KEYENCE CORP	JAPON	INDUSTRIAL	400	62.417,48	171.368	12.173	0	171.368	0,08%	KEYENCE CORP
FREEMPORT MC MORAN COPPER	ESTADOS UNIDOS	INDUSTRIAL	3.078	53,82	137.996	0	-14.435	137.996	0,06%	FREEMPORT-MCMORAN INC
WOOLWORTHS GROUP LTD	AUSTRALIA	INDUSTRIAL	7.977	38,59	164.215	0	-22.478	164.215	0,08%	WOOLWORTHS GROUP LTD
SHERWIN-WILLIAMS CO/THE	ESTADOS UNIDOS	INDUSTRIAL	1.116	272,92	382.540	105.910	0	382.540	0,18%	SHERWIN-WILLIAMS CO/THE
TAKEDA PHARMACEUTICAL CO LTD	JAPON	ASISTENCIA SANITARIA	3.300	4.458,96	84.856	0	-7.552	84.856	0,04%	TAKEDA PHARMACEUTICAL
HONDA MOTOR CO LTD	JAPON	INDUSTRIAL	10.500	1.130,23	99.200	24.673	0	99.200	0,05%	HONDA MOTOR CO LTD
ARCHER-DANIELS-MIDLAND CO	ESTADOS UNIDOS	CONSUMO CÍCLICO	4.058	74,46	217.722	0	-60.249	217.722	0,10%	ARCHER DANIELS MIDLAND
BERKELEY GROUP HOLDINGS PLC	GRAN BRETAÑA	CONSUMO CÍCLICO	1.782	44,21	101.109	9.290	0	101.109	0,05%	BERKELEY GROUP HOLDINGS PLC
TALANX AG	ALEMANIA	FINANZAS	1.490	59,16	112.644	24.492	0	112.644	0,05%	TALANX AG
EVEREST GROUP LTD	BERMUDAS	FINANZAS	769	362,72	270.613	15.248	0	270.613	0,13%	EVEREST RE GROUP LTD
S&P GLOBAL INC	ESTADOS UNIDOS	FINANZAS	620	523,40	287.665	0	-3.027	287.665	0,13%	S&P GLOBAL INC
AC.WAL-MART STORES INC.	ESTADOS UNIDOS	CONSUMO CÍCLICO	8.772	60,63	636.159	141.870	0	636.159	0,30%	WAL MART STORES INC
KAO CORP LTD	JAPON	CONSUMO CÍCLICO	1.800	5.609,12	80.195	16.184	0	80.195	0,04%	KAO CORP LTD
SOFTBANK CORP	JAPON	SERVICIOS DE TELECOMUNICACIONES	2.300	6.396,28	121.470	28.199	0	121.470	0,06%	SOFTBANK CORP
KEYERA CORP	CANADÁ	ENERGÍA	4.096	32,96	114.692	22.200	0	114.692	0,05%	KEYERA CORP
CSL LTD	AUSTRALIA	ASISTENCIA SANITARIA	815	270,42	144.237	12.485	0	144.237	0,07%	CSL LTD
NOVO NORDISK A/S-B (SEP23)	DINAMARCA	ASISTENCIA SANITARIA	3.683	271,29	388.883	254.615	0	388.883	0,18%	NOVO NORDISK A/S
CENTRICA PLC	GRAN BRETAÑA	SERVICIOS DE UTILIDAD PÚBLICA	94.531	1,61	132.556	0	-44.656	132.556	0,06%	CENTRICA PLC
SEVEN & I HOLDINGS CO LTD	JAPON	CONSUMO CÍCLICO	7.500	1.764,35	100.916	17.286	0	100.916	0,05%	SEVEN & I HOLDINGS CO LTD
TRANSURBAN GROUP	AUSTRALIA	INDUSTRIAL	10.048	12,20	81.559	8.177	0	81.559	0,04%	TRANSURBAN FINANCE CO
NATIONAL AUSTRALIA BANK LTD	AUSTRALIA	FINANZAS	5.245	29,12	121.106	29.707	0	121.106	0,06%	NATIONAL AUSTRALIA BANK
HONG KONG EXCHANGES & CLEARING	HONG KONG	FINANZAS	2.700	285,99	101.373	7.862	0	101.373	0,05%	HONG KONG EXCHANGES & CLEARING



Plan de Pensiones Individual Deutsche Bank Moderado

Análisis de la Cartera de Inversiones DZ MODERADO, F.P Septiembre 2024

Renta Variable

Nombre valor	País	Sector	Títulos	Cambio Medio	Efectivo	Plusvalía	Minusvalía	Valor Realización	% Total	Emisora
MURATA MANUFACTURING CO LTD	JAPON	TECNOLOGÍA DE LA INFORMACIÓN	6.100	2.655,50	107.291	4.916	0	107.291	0,05%	MURATA MANUFACTURING CO LTD
HOYA CORP	JAPON	ASISTENCIA SANITARIA	800	14.962,99	99.196	23.543	0	99.196	0,05%	HOYA CORP
ALTAGAS LTD	CANADÁ	TECNOLOGÍA DE LA INFORMACIÓN	6.853	26,27	152.347	28.345	0	152.347	0,07%	ALTAGAS LTD
MIZUHO FINANCIAL GROUP	JAPON	FINANZAS	6.500	2.548,51	119.601	14.909	0	119.601	0,06%	MIZUHO FINANCIAL GROUP
MILLEA HOLDINGS INC	JAPON	FINANZAS	4.500	3.411,68	147.524	50.496	0	147.524	0,07%	MILLEA HOLDINGS INC
FAST RETAILING CO LTD	JAPON	CONSUMO CÍCLICO	400	34.896,98	118.874	30.655	0	118.874	0,06%	FAST RETAILING CO LTD
PINTEREST INC	ESTADOS UNIDOS	SERVICIOS DE TELECOMUNICACIONES	5.158	29,29	149.951	11.627	0	149.951	0,07%	PINTEREST INC
FIRSTSERVICE CORP	CANADÁ	INMOBILIARIO	725	210,59	118.959	17.278	0	118.959	0,06%	FIRSTSERVICE CORP
NOVOZYMES A/S	DINAMARCA	MATERIALES	1.955	356,17	126.510	33.134	0	126.510	0,06%	NOVOZYMES A/S
TENARIS SA	LUXEMBURGO	ENERGÍA	9.222	15,62	130.353	0	-13.740	130.353	0,06%	TENARIS
PANDORA A/S	DINAMARCA	CONSUMO CÍCLICO	1.502	917,28	222.229	37.472	0	222.229	0,10%	PANDORA A/S
BUNGE GLOBAL SA	SUIZA	CONSUMO CÍCLICO	2.674	106,14	232.083	0	-30.143	232.083	0,11%	BUNGE LTD
SYNCHRONY FINANCIAL	ESTADOS UNIDOS	FINANZAS	6.941	29,76	310.938	122.132	0	310.938	0,14%	SYNCHRONY FINANCIAL
AC.ENGIE	FRANCIA	SERVICIOS DE UTILIDAD PÚBLICA	11.020	16,12	170.975	0	-6.677	170.975	0,08%	ENGIE SA
TAYLOR WIMPEY	GRAN BRETAÑA	CONSUMO CÍCLICO	68.047	1,39	134.396	24.513	0	134.396	0,06%	TAYLOR WIMPEY
C.H.ROBINSON WORLDWIDE INC	ESTADOS UNIDOS	TECNOLOGÍA DE LA INFORMACIÓN	1.404	85,72	139.169	27.821	0	139.169	0,06%	CH ROBINSON WORLDWIDE INC
GIVAUDAN	SUIZA	MATERIALES	25	4.061,01	123.215	18.969	0	123.215	0,06%	GIVAUDAN SA
GODADDY INC	ESTADOS UNIDOS	TECNOLOGÍA DE LA INFORMACIÓN	2.607	122,05	367.076	73.495	0	367.076	0,17%	GODADDY INC
SERVICENOW INC	ESTADOS UNIDOS	ENERGÍA	317	738,01	254.631	34.322	0	254.631	0,12%	NOW US EQUITY
CARLISLE COS INC	ESTADOS UNIDOS	INDUSTRIAL	745	372,35	300.921	39.694	0	300.921	0,14%	CARLISLE COS INC
AC.ORACLE CORP.	ESTADOS UNIDOS	TECNOLOGÍA DE LA INFORMACIÓN	2.072	120,33	317.091	82.308	0	317.091	0,15%	ORACLE CORP
WILLIAMS-SONOMA INC	ESTADOS UNIDOS	PRODUCTOS DE CONSUMO NO BÁSICO	565	143,92	78.611	2.038	0	78.611	0,04%	WILLIAMS-SONOMA INC
AECOM TECHNOLOGY CORP	ESTADOS UNIDOS	TECNOLOGÍA DE LA INFORMACIÓN	3.018	93,51	279.910	14.154	0	279.910	0,13%	AECOM TECHNOLOGY CORP
EQUITABLE HOLDINGS INC	ESTADOS UNIDOS	FINANZAS	6.069	35,78	229.087	24.616	0	229.087	0,11%	EQUITABLE HOLDINGS INC
AMERICAN INTERNATIONAL GROUP	ESTADOS UNIDOS	FINANZAS	4.425	73,45	291.023	0	-15.056	291.023	0,14%	AMERICAN INTERNATIONAL GROUP
GENERAL MOTORS CO	ESTADOS UNIDOS	PRODUCTOS DE CONSUMO NO BÁSICO	4.112	45,47	165.594	0	-6.464	165.594	0,08%	GENERAL MOTORS FINL CO
REXEL SA	FRANCIA	INDUSTRIAL	5.808	27,96	150.834	0	-11.551	150.834	0,07%	REXEL SA
COSTAR GROUP INC	ESTADOS UNIDOS	INDUSTRIAL	2.110	88,61	142.958	0	-29.092	142.958	0,07%	COSTAR GROUP INC
TEVA PHARMACEUTICAL	ESTADOS UNIDOS	ASISTENCIA SANITARIA	9.950	17,27	161.028	2.353	0	161.028	0,07%	TEVA PHARMACEUTICAL
IA FINANCIAL CORP INC	CANADÁ	TECNOLOGÍA DE LA INFORMACIÓN	1.920	90,36	142.914	25.686	0	142.914	0,07%	IA FINANCIAL CORP INC
VERISK ANALYTICS INC - CLASS A	ESTADOS UNIDOS	TECNOLOGÍA DE LA INFORMACIÓN	1.398	249,19	336.436	15.872	0	336.436	0,16%	VERISK ANALYTICS INC
AC.MUENCHENER RUECKVER AG-RE	ALEMANIA	FINANZAS	334	466,05	165.096	9.435	0	165.096	0,08%	MUNICH RE
GEN DIGITAL INC	ESTADOS UNIDOS	TECNOLOGÍA DE LA INFORMACIÓN	10.747	24,95	264.751	16.682	0	264.751	0,12%	GEN DIGITAL INC
LOGITECH INTERNACIONAL (SE)	SUIZA	TECNOLOGÍA DE LA INFORMACIÓN	2.750	73,47	220.715	7.771	0	220.715	0,10%	LOGITECH INTERNACIONAL SA
SCHINDLER	SUIZA	INDUSTRIAL	490	241,51	129.079	4.348	0	129.079	0,06%	SCHINDLER HOLDING AG
RESMED INC	ESTADOS UNIDOS	ASISTENCIA SANITARIA	645	243,20	141.412	895	0	141.412	0,07%	RESMED INC
MANHATTAN ASSOCIATES INC	ESTADOS UNIDOS	INDUSTRIAL	808	276,58	204.188	3.996	0	204.188	0,09%	MANHATTAN ASSOCIATES INC
ATMOS ENERGY CORP	ESTADOS UNIDOS	SERVICIOS DE UTILIDAD PÚBLICA	1.173	137,43	146.127	1.722	0	146.127	0,07%	ATMOS ENERGY CORP
COGNIZANT TECHNOLOGY SOLUTIONS CORP	ESTADOS UNIDOS	TECNOLOGÍA DE LA INFORMACIÓN	1.700	75,23	117.836	3.275	0	117.836	0,05%	COGNIZANT TECHNOLOGY SOLUTIONS
MARSH & MCLENNAN COS INC	ESTADOS UNIDOS	FINANZAS	853	223,05	170.905	470	0	170.905	0,08%	MARSH & MCLENNAN COS INC
AUTODESK INC	ESTADOS UNIDOS	TECNOLOGÍA DE LA INFORMACIÓN	534	270,52	132.116	2.712	0	132.116	0,06%	AUTODESK INC
IBM	ESTADOS UNIDOS	TECNOLOGÍA DE LA INFORMACIÓN	2.392	214,34	474.936	15.664	0	474.936	0,22%	IBM
			<b>1.063.762</b>		<b>55.864.798</b>	<b>13.579.002</b>	<b>-814.694</b>	<b>55.864.798</b>	<b>25,97%</b>	

Renta Fija Pública

Nombre valor	País	Sector	Nominal Total	Cambio Medio	Efectivo	Plusvalía	Minusvalía	Valor Realización	% Total	Emisora
COMUNIDAD MADRID 1.826% VTO. 30.04.2025	ESPAÑA	GUBERNAMENTAL	830.000	100,98	830.452	0	-10.666	827.497	0,39%	COMUNIDAD DE MADRID
FRANCE GOV 0,75% 25/05/2052	FRANCIA	GUBERNAMENTAL	1.505.000	66,13	794.415	0	-209.871	785.416	0,37%	FRENCH REPUBLIC
BONOS DEL ESTADO 1.25% VTO.31.10.2030	ESPAÑA	GUBERNAMENTAL	1.482.000	98,08	1.394.096	0	-80.110	1.373.498	0,65%	ESTADO ESPAÑOL
BONOS Y OBLIG DEL ESTADO 1,2% 31/10/2040	ESPAÑA	GUBERNAMENTAL	1.363.000	86,45	1.015.853	0	-185.903	992.430	0,47%	ESTADO ESPAÑOL
OBRIGACOES DO TESOURO 0,9% 12/10/2035	PORTUGAL	GUBERNAMENTAL	882.000	89,83	733.303	0	-73.256	719.019	0,34%	ESTADO PORTUGUES
IRISH TSY 0% 18/10/2031	IRLANDA	GUBERNAMENTAL	619.000	90,33	528.806	0	-41.863	517.307	0,25%	REPUBLIC OF IRELAND
BUNDESREPUB DEUTSCHLAND 0% 15/02/2031	ALEMANIA	GUBERNAMENTAL	2.064.000	90,47	1.830.149	0	-48.534	1.818.812	0,85%	FEDERAL REPUBLIC OF GERMANY
BELGIUM KINGDOM 0% 22/10/2031	BELGICA	GUBERNAMENTAL	933.000	87,31	784.224	0	-45.234	769.391	0,36%	BELGIUM KINGDOM
BUONI POLIENNALI DEL TES 0,5 01/02/2026	ITALIA	GUBERNAMENTAL	2.612.000	96,97	2.545.835	2.046	0	2.534.896	1,18%	BUONI POLIENNALI DEL TES
ALSFR 0,75% 19/07/41	FRANCIA	GUBERNAMENTAL	900.000	84,67	581.031	0	-183.753	578.245	0,27%	ACTION LOGEMENT SERVICES
FRANCE GOV 0,5 25/05/2040	FRANCIA	GUBERNAMENTAL	1.431.000	82,61	957.177	0	-232.413	949.756	0,44%	FRENCH REPUBLIC
BUONI POLIENNALI DEL TES 0,6 01/08/2031	ITALIA	GUBERNAMENTAL	1.838.000	86,08	1.572.344	0	-17.273	1.564.879	0,73%	BUONI POLIENNALI DEL TES
KFW 0,01% 31/03/2025	ALEMANIA	GUBERNAMENTAL	1.010.000	98,60	995.184	0	-7.865	988.027	0,46%	KFW
EU 0% 04/11/25	UNIÓN EUROPEA	GUBERNAMENTAL	1.010.000	94,62	984.013	5.203	0	960.820	0,46%	EUROPEAN UNION
BUONI POLIENNALI DEL TES 1,8% 01/03/41	ITALIA	GUBERNAMENTAL	1.429.000	86,13	1.084.928	0	-148.645	1.082.221	0,50%	BUONI POLIENNALI DEL TES
UNEDIC 1,75 VTO 25/11/2032	FRANCIA	GUBERNAMENTAL	600.000	94,98	564.654	0	-16.730	553.138	0,26%	UNEDIC
US TREASURY N/B T 1,875 15/02/2051	ESTADOS UNIDOS	GUBERNAMENTAL	2.851.468	62,62	1.796.347	0	-163.305	1.786.793	0,84%	US TREASURY N/B
US TREASURY N/B T 2,375 15/05/2051	ESTADOS UNIDOS	GUBERNAMENTAL	2.559.585	70,43	1.831.268	0	-173.972	1.802.873	0,85%	US TREASURY N/B
US TREASURY N/B T 1,875 15/02/2041	ESTADOS UNIDOS	GUBERNAMENTAL	2.402.418	70,23	1.769.841	0	-64.684	1.760.518	0,82%	US TREASURY N/B
US TREASURY N/B T 2,25 15/05/2041	ESTADOS UNIDOS	GUBERNAMENTAL	2.397.927	75,31	1.880.833	0	-124.869	1.851.193	0,87%	US TREASURY N/B
US TREASURY N/B T 1,75 31/01/2029	ESTADOS UNIDOS	GUBERNAMENTAL	4.400.690	89,66	4.094.271	0	-324.228	4.065.440	1,90%	US TREASURY N/B
US TREASURY N/B T 1,375 31/12/2028	ESTADOS UNIDOS	GUBERNAMENTAL	4.265.975	88,24	3.915.358	0	-315.303	3.874.362	1,82%	US TREASURY N/B
US TREASURY N/B T 0,5% 28/02/2026	ESTADOS UNIDOS	GUBERNAMENTAL	5.343.695	94,21	5.106.560	0	-595.904	5.086.781	2,37%	US TREASURY N/B
US TREASURY N/B T 0,375 31/01/2026	ESTADOS UNIDOS	GUBERNAMENTAL	6.107.080	94,00	5.840.772	0	-686.997	5.796.187	2,72%	US TREASURY N/B
US TREASURY N/B T 2.75% 15/08/2023	ESTADOS UNIDOS	GUBERNAMENTAL	3.031.088	98,81	2.844.949	0	-484.794	2.833.752	1,32%	US TREASURY N/B
ADIF ALTA VELOCIDAD 3,5% 30/07/2029	ESPAÑA	GUBERNAMENTAL	600.000	97,86	620.449	29.291	0	616.475	0,29%	ADIF ALTA VELOCIDAD
BONOS Y OBLIG DEL ESTADO 3,15%30/04/2033	ESPAÑA	GUBERNAMENTAL	870.000	98,04	907.149	42.073	0	895.010	0,42%	ESTADO ESPAÑOL
US TREASURY N/B T 1,125% 15/02/2031	ESTADOS UNIDOS	GUBERNAMENTAL	3.727.115	84,04	3.212.567	0	-81.280	3.196.787	1,49%	US TREASURY N/B
EXELON CORP 4.05% 15/04/2030	ESTADOS UNIDOS	SERVICIOS DE UTILIDAD PÚBLICA	1.863.558	96,59	1.871.040	12.340	0	1.831.969	0,87%	EXELON CORP
CROATI 4 06/14/35	CROACIA	GUBERNAMENTAL	600.000	99,73	653.661	48.164	0	646.560	0,30%	CROATIA
FRANCE GOV 0,75% 25/02/2028	FRANCIA	GUBERNAMENTAL	720.000	91,22	686.144	17.048	0	673.847	0,32%	FRENCH REPUBLIC
LETRAS DEL TESORO ESPAÑOL 0% 04/10/2024	ESPAÑA	GUBERNAMENTAL	195.000	96,37	194.965	26	0	187.942	0,09%	ESTADO ESPAÑOL
FRENCH DISCOUNT T-BILL 0% 02/10/2024	FRANCIA	GUBERNAMENTAL	327.000	97,79	326.974	7	0	319.773	0,15%	FRENCH REPUBLIC
REPUBLIC OF LATVIA 3,875 22.05.29	LETONIA	GUBERNAMENTAL	1.230.000	100,17	1.298.270	49.324	0	1.281.384	0,60%	REPUBLIC OF LATVIA
LETRAS DEL TESORO ESPAÑOL 0% 08/11/2024	ESPAÑA	GUBERNAMENTAL	195.000	97,63	194.396	114	0	190.500	0,09%	ESTADO ESPAÑOL
SPAIN LETRAS DEL TESORO 0% 06/12/2024	ESPAÑA	GUBERNAMENTAL	130.000	97,46	129.308	155	0	126.853	0,06%	ESTADO ESPAÑOL
REPUBLIC OF ESTONIA 3,25% 17/01/2034	ESTONIA	GUBERNAMENTAL	600.000	99,29	622.968	13.271	0	609.005	0,29%	REPUBLIC OF ESTONIA
LETRAS DEL TESORO ESPAÑOL 0% 10/01/2025	ESPAÑA	GUBERNAMENTAL	389.000	97,86	385.723	474	0	381.134	0,18%	ESTADO ESPAÑOL
COMUNIDAD DE MADRID 3,462% 30/04/2034	ESPAÑA	GUBERNAMENTAL	820.000	99,77	867.006	32.243	0	850.324	0,40%	COMMUNITY OF MADRID SPAI
SPAIN LETRAS DEL TESORO 0% 07/02/2025	ESPAÑA	GUBERNAMENTAL	511.000	98,11	505.594	573	0	501.908	0,24%	ESTADO ESPAÑOL
REPUBLIC OF AUSTRIA 2,9% 20/02/2034	AUSTRIA	GUBERNAMENTAL	1.320.000	100,62	1.375.747	21.852	0	1.350.005	0,64%	REPUBLIC OF AUSTRIA
FINNISH T-BILL 0% 15/10/2024	FINLANDIA	GUBERNAMENTAL	326.000	97,80	325.622	90	0	318.911	0,15%	FINNISH GOVERNMENT
AUSTRIAN T-BILL 0% 31/10/2024	AUSTRIA	GUBERNAMENTAL	328.000	97,87	327.118	84	0	321.087	0,15%	REPUBLIC OF AUSTRIA
KFW 0% 18/02/2025	ALEMANIA	GUBERNAMENTAL	325.000	97,74	321.175	274	0	317.926	0,15%	KFW
GERMAN TREASURY BILL 0% 15/01/2025	ALEMANIA	GUBERNAMENTAL	195.000	98,39	193.323	153	0	192.018	0,09%	GERMAN TREASURY BILL
FINNISH T-BILL 0% 13/11/2024	FINLANDIA	GUBERNAMENTAL	385.000	98,02	383.564	219	0	377.582	0,18%	FINNISH GOVERNMENT
FRENCH DISCOUNT T-BILL 0% 02/01/2025	FRANCIA	GUBERNAMENTAL	195.000	97,29	193.454	189	0	189.903	0,09%	FRENCH DISCOUNT T-BILL
FRENCH DISCOUNT T-BILL 0% 29/01/2025	FRANCIA	GUBERNAMENTAL	326.000	98,09	322.685	205	0	319.974	0,15%	FRENCH DISCOUNT T-BILL
FRENCH DISCOUNT T-BILL 0% 30/10/2024	FRANCIA	GUBERNAMENTAL	259.000	97,71	258.334	85	0	253.149	0,12%	FRENCH DISCOUNT T-BILL
FINNISH T-BILL 0% 13/02/2025	FINLANDIA	GUBERNAMENTAL	450.000	97,37	444.875	577	0	438.761	0,21%	FINNISH GOVERNMENT
TREASURY CERTIFICATES BELGIUM0% 07/11/24	BELGICA	GUBERNAMENTAL	322.000	98,11	320.955	128	0	316.047	0,15%	BELGIUM KINGDOM
LAND RHEINLAND-PFALZ 3% 15/01/2025	ALEMANIA	GUBERNAMENTAL	120.000	99,68	122.429	60	0	119.678	0,06%	LAND RHEINLAND-PFALZ
TREASURY CERTIFICATES BELGIUM0% 09/01/25	BELGICA	GUBERNAMENTAL	393.000	97,77	389.648	423	0	384.642	0,18%	BELGIUM KINGDOM

Renta Fija Pública

Nombre valor	País	Sector	Nominal Total	Cambio Medio	Efectivo	Plusvalía	Minusvalía	Valor Realización	% Total	Emisora
LETRAS DEL TESORO ESPAÑOL 0% 07/03/2025	ESPAÑA	GUBERNAMENTAL	131.000	96,93	129.325	261	0	127.236	0,06%	ESTADO ESPAÑOL
FRENCH DISCOUNT T-BILL 0% 16/10/2024	FRANCIA	GUBERNAMENTAL	383.000	98,66	382.502	77	0	377.937	0,18%	FRENCH REPUBLIC
ESM TBILL 0% 17/10/2024	UNIÓN EUROPEA	GUBERNAMENTAL	325.000	98,18	324.535	69	0	319.141	0,15%	ESM TBILL
LAND SACHSEN-ANHALT 0% 01.04.2025	ALEMANIA	GUBERNAMENTAL	128.000	96,84	126.106	310	0	124.270	0,06%	LAND SACHSEN-ANHALT
LAND NIEDERSACHSEN 0,125% 07.03.2025	ALEMANIA	GUBERNAMENTAL	256.000	97,38	252.970	425	0	249.717	0,12%	LAND NIEDERSACHSEN
TREASURY CERTIFICATES 0% 13/03/25	BELGICA	GUBERNAMENTAL	387.000	97,50	381.845	702	0	378.044	0,18%	BELGIUM KINGDOM
EUROPEAN UNION BILL 0% 04/10/2024	UNIÓN EUROPEA	GUBERNAMENTAL	395.000	98,20	394.925	43	0	387.922	0,18%	EUROPEAN UNION
FRENCH DISCOUNT T-BILL 0% 26/03/2025	FRANCIA	GUBERNAMENTAL	193.000	96,84	190.256	479	0	187.388	0,09%	FRENCH DISCOUNT T-BILL
FRENCH DISCOUNT T-BILL 0% 26/02/2025	FRANCIA	GUBERNAMENTAL	387.000	97,61	382.248	666	0	378.409	0,18%	FRENCH DISCOUNT T-BILL
AGENCE FRANCAISE DEVELOP 0% 25/03/2025	FRANCIA	GUBERNAMENTAL	100.000	96,68	98.528	268	0	96.953	0,05%	AGENCE FRANCAISE DEVELOP
SPAIN LETRAS DEL TESORO 0% 11/04/2025	ESPAÑA	GUBERNAMENTAL	128.000	97,42	126.040	319	0	125.010	0,06%	ESTADO ESPAÑOL
LAND HESSEN 0% 10.03.2025	ALEMANIA	GUBERNAMENTAL	323.000	97,10	318.675	640	0	314.274	0,15%	LAND HESSEN
ESM TBILL 0,00% 21.11.2024	UNIÓN EUROPEA	GUBERNAMENTAL	393.000	98,30	391.204	192	0	386.529	0,18%	ESM TBILL
KFW 0,625% 15/01/2025	ALEMANIA	GUBERNAMENTAL	192.000	98,19	191.432	193	0	188.716	0,09%	KFW
FRENCH DISCOUNT T-BILL 0% 24.04.2025	FRANCIA	GUBERNAMENTAL	129.000	96,75	126.906	383	0	125.187	0,06%	FRENCH DISCOUNT T-BILL
EUROPEAN UNION BILL 0% 08/11/2024	UNIÓN EUROPEA	GUBERNAMENTAL	515.000	98,29	513.244	149	0	506.339	0,24%	EUROPEAN UNION
FRENCH DISCOUNT T-BILL 0% 14/11/2024	FRANCIA	GUBERNAMENTAL	326.000	98,99	324.735	72	0	322.770	0,15%	FRENCH DISCOUNT T-BILL
FRENCH DISCOUNT T-BILL 0% 27/11/2024	FRANCIA	GUBERNAMENTAL	195.000	98,13	194.015	127	0	191.482	0,09%	FRENCH DISCOUNT T-BILL
AGENCE FRANCAISE DEVELOP 2,25% 27.05.25	FRANCIA	GUBERNAMENTAL	100.000	98,56	100.284	449	0	99.014	0,05%	AGENCE FRANCAISE DEVELOP
SPAIN LETRAS DEL TESORO 0% 09/05/2025	ESPAÑA	GUBERNAMENTAL	128.000	96,92	125.780	376	0	124.432	0,06%	ESTADO ESPAÑOL
LAND HESSEN 0% 25.04.2025	ALEMANIA	GUBERNAMENTAL	127.000	96,97	124.917	428	0	123.573	0,06%	LAND HESSEN
FRENCH DISCOUNT T-BILL 0% 21/05/2025	FRANCIA	GUBERNAMENTAL	194.000	96,75	190.535	823	0	188.520	0,09%	FRENCH DISCOUNT T-BILL
EUROPEAN UNION BILL 0% 06/12/2024	UNIÓN EUROPEA	GUBERNAMENTAL	392.000	98,29	389.711	259	0	385.542	0,18%	EUROPEAN UNION
ESM TBILL 0,00% 19/12/2024	UNIÓN EUROPEA	GUBERNAMENTAL	328.000	98,21	325.691	269	0	322.381	0,15%	ESM TBILL
DUTCH TREASURY CERT 0% 30/10/2024	HOLANDA	GUBERNAMENTAL	128.000	98,65	127.693	51	0	126.325	0,06%	DUTCH TREASURY CERT
GERMAN TREASURY BILL 0% 20/11/2024	ALEMANIA	GUBERNAMENTAL	128.000	98,44	127.483	98	0	126.100	0,06%	GERMAN TREASURY BILL
KFW 0% 15/11/2024	ALEMANIA	GUBERNAMENTAL	192.000	98,45	191.234	67	0	189.084	0,09%	KFW
SPAIN LETRAS DEL TESORO 0% 06/06/2025	ESPAÑA	GUBERNAMENTAL	130.000	98,00	127.530	65	0	127.458	0,06%	ESTADO ESPAÑOL
FRENCH DISCOUNT T-BILL 0% 23/10/2024	FRANCIA	GUBERNAMENTAL	323.000	99,10	322.373	84	0	320.177	0,15%	FRENCH DISCOUNT T-BILL
FRENCH DISCOUNT T-BILL 0% 18/12/2024	FRANCIA	GUBERNAMENTAL	323.000	98,39	320.765	220	0	318.026	0,15%	FRENCH REPUBLIC
FRENCH DISCOUNT T-BILL 0% 18/06/2025	FRANCIA	GUBERNAMENTAL	130.000	96,84	127.421	554	0	126.441	0,06%	FRENCH DISCOUNT T-BILL
REPUBLIC OF AUSTRIA 3,8% 26/01/2062	AUSTRIA	GUBERNAMENTAL	355.000	112,70	425.138	16.015	0	416.083	0,20%	REPUBLIC OF AUSTRIA
LAND NIEDERSACHSEN 0,5% 13.06.2025	ALEMANIA	GUBERNAMENTAL	196.000	97,81	193.234	489	0	192.200	0,09%	LAND NIEDERSACHSEN
FRENCH DISCOUNT T-BILL 0% 11/12/2024	FRANCIA	GUBERNAMENTAL	322.000	98,43	320.010	264	0	317.202	0,15%	FRENCH DISCOUNT T-BILL
ESM TBILL 0,00% 23/01/2025	UNIÓN EUROPEA	GUBERNAMENTAL	525.000	98,19	519.813	605	0	516.076	0,24%	ESM TBILL
ESM TBILL 0,00% 03/10/2024	UNIÓN EUROPEA	GUBERNAMENTAL	385.000	99,10	384.965	43	0	381.582	0,18%	ESM TBILL
EUROPEAN UNION BILL 0% 10/01/2025	UNIÓN EUROPEA	GUBERNAMENTAL	385.000	98,19	381.670	404	0	378.420	0,18%	EUROPEAN UNION
FRENCH DISCOUNT T-BILL 0% 12/02/2025	FRANCIA	GUBERNAMENTAL	385.000	98,17	380.646	458	0	378.409	0,18%	FRENCH DISCOUNT T-BILL
FRENCH DISCOUNT T-BILL 0% 15/01/2025	FRANCIA	GUBERNAMENTAL	450.000	98,39	445.896	441	0	443.205	0,21%	FRENCH DISCOUNT T-BILL
AUSTRIAN T-BILL 0% 30/01/2025	AUSTRIA	GUBERNAMENTAL	322.000	98,28	318.664	341	0	316.796	0,15%	REPUBLIC OF AUSTRIA
FRENCH DISCOUNT T-BILL 0% 20/11/2024	FRANCIA	GUBERNAMENTAL	390.000	99,12	388.268	179	0	386.746	0,18%	FRENCH DISCOUNT T-BILL
ESM TBILL 0,00% 20/02/2025	UNIÓN EUROPEA	GUBERNAMENTAL	385.000	98,35	380.349	315	0	378.966	0,18%	ESM TBILL
FRENCH DISCOUNT T-BILL 0% 06/11/2024	FRANCIA	GUBERNAMENTAL	385.000	99,18	383.768	77	0	381.928	0,18%	FRENCH DISCOUNT T-BILL
DUTCH TREASURY CERT 0% 30/01/2025	HOLANDA	GUBERNAMENTAL	518.000	98,69	512.815	306	0	511.521	0,24%	DUTCH TREASURY CERT
EUROPEAN UNION BILL 0% 07/02/2025	LUXEMBURGO	GUBERNAMENTAL	446.000	98,36	441.098	361	0	439.028	0,21%	EUROPEAN UNION
FRENCH DISCOUNT T-BILL 0% 04/12/2024	FRANCIA	GUBERNAMENTAL	325.000	99,14	323.144	94	0	322.303	0,15%	FRENCH DISCOUNT T-BILL
LAND BERLIN 0,5% 10/02/2025	ALEMANIA	GUBERNAMENTAL	326.000	98,93	323.978	138	0	322.647	0,15%	LAND BERLIN
LAND RHEINLAND-PFALZ 0,01% 17/03/2025	ALEMANIA	GUBERNAMENTAL	261.000	98,44	257.337	116	0	257.052	0,12%	LAND RHEINLAND-PFALZ
OBRRIGACOES DO TESOURO 3,625% 12/06/2054	PORTUGAL	GUBERNAMENTAL	475.000	102,72	494.438	603	0	488.545	0,23%	ESTADO PORTUGUES
EUROPEAN UNION BILL 0,8% 04/07/2025	ALEMANIA	GUBERNAMENTAL	130.000	98,41	128.345	100	0	128.031	0,06%	EUROPEAN UNION
EUROPEAN UNION BILL 0% 07/03/2025	LUXEMBURGO	GUBERNAMENTAL	385.000	98,40	379.949	262	0	379.117	0,18%	EUROPEAN UNION
FRENCH DISCOUNT T-BILL 0% 12/03/2025	FRANCIA	GUBERNAMENTAL	385.000	98,37	379.918	462	0	379.194	0,18%	FRENCH DISCOUNT T-BILL
EF5F 0,4 17/02/2025	LUXEMBURGO	GUBERNAMENTAL	519.000	98,81	515.051	272	0	513.120	0,24%	EF5F

# Deutsche Bank

## Plan de Pensiones Individual Deutsche Bank Moderado

### Análisis de la Cartera de Inversiones DZ MODERADO, F.P Septiembre 2024

#### Renta Fija Pública

Nombre valor	País	Sector	Nominal Total	Cambio Medio	Efectivo	Plusvalía	Minusvalía	Valor Realización	% Total	Emisora
ESM TBILL 0,00% 05/12/2024	LUXEMBURGO	GUBERNAMENTAL	325.000	99,15	323.122	86	0	322.327	0,15%	ESM TBILL
EURO STABILITY MECHANISM 0% 14/03/25	ALEMANIA	GUBERNAMENTAL	324.000	98,43	319.701	194	0	319.104	0,15%	EURO STABILITY MECHANISM
KFW 0,375% 23/04/2025	ALEMANIA	GUBERNAMENTAL	258.000	98,26	254.773	276	0	253.794	0,12%	KFW
GERMAN TREASURY BILL 0% 19/02/2025	ALEMANIA	GUBERNAMENTAL	195.000	98,85	192.785	18	0	192.769	0,09%	GERMAN TREASURY BILL
			<b>88.455.597</b>		<b>80.551.586</b>	<b>308.726</b>	<b>-4.317.452</b>	<b>79.762.966</b>	<b>37,45%</b>	

Plan de Pensiones Individual Deutsche Bank Moderado

Análisis de la Cartera de Inversiones DZ MODERADO, F.P Septiembre 2024

Renta Fija Privada

Nombre valor	País	Sector	Nominal Total	Cambio Medio	Efectivo	Plusvalía	Minusvalía	Valor Realización	% Total	Emisora
GOLDMAN SACHS GROUP INC 0,25% 26/01/28	ESTADOS UNIDOS	FINANZAS	1.054.000	92,64	973.149	0	-17.904	958.574	0,45%	GOLDMAN SACHS GROUP INC/THE
ZIMMER BIOMET HOLDINGS 2,425% 13/12/2026	ESTADOS UNIDOS	ASISTENCIA SANITARIA	919.000	105,61	929.866	0	-44.841	925.746	0,43%	ZIMMER BIOMET HOLDINGS
OPTUS FINANCE 1,00 20/06/29	AUSTRALIA	SERVICIOS DE TELECOMUNICACIONES	1.359.000	97,35	1.230.468	0	-98.361	1.224.683	0,57%	OPTUS FINANCE PTY LTD
MORGAN STANLEY 1,375% 27/10/2026	ESTADOS UNIDOS	FINANZAS	1.338.000	99,54	1.320.838	0	-29.992	1.301.837	0,61%	MORGAN STANLEY
PROSUS NV 1,539% 03/08/2028	HOLANDA	PRODUCTOS DE CONSUMO NO BÁSICO	874.000	95,32	815.291	0	-21.513	811.550	0,38%	PROSUS NV
CZECH GAS 1,0 16.07.27	LUXEMBURGO	ENERGÍA	625.000	96,82	592.168	0	-15.657	589.488	0,28%	CZECH GAS NETWORKS INNV
UBS AG 0,50 VTO 31/03/2031	SUIZA	FINANZAS	1.059.000	91,59	904.874	0	-73.800	896.138	0,42%	UBS
JPMORGAN CHASE & CO 0,389% 24/02/2028	ESTADOS UNIDOS	FINANZAS	1.660.000	96,14	1.571.386	0	-41.013	1.554.853	0,73%	JP MORGAN BANK
AKELIUS 1,75 VTO.07.02.2025	SUECIA	INMOBILIARIO	806.000	101,36	808.943	0	-10.049	806.933	0,38%	AKELIUS RESIDENTIAL AB
ACEA SPA 1,75 23/05/28	ITALIA	SERVICIOS DE UTILIDAD PÚBLICA	919.000	102,43	893.370	0	-51.766	889.601	0,42%	ACEA SPA
TELE2 AB 2,125 15/05/28	SUECIA	SERVICIOS DE TELECOMUNICACIONES	904.000	104,31	885.416	0	-61.149	881.788	0,41%	TELE2 B
BNG 1% 01/12/26	HOLANDA	FINANZAS	860.000	95,23	850.631	11.010	0	830.012	0,40%	BNG BANK NV
VESTEDA FINANCE 0,75% VTO.18.10.2031	HOLANDA	INMOBILIARIO	693.000	90,18	582.953	0	-54.528	570.423	0,27%	VESTEDA FINANCE BV
SELP FINANCE SARL 3,75% 10/08/2027	LUXEMBURGO	INMOBILIARIO	780.000	101,53	795.228	0	-286	791.668	0,37%	SELP FINANCE SARL
PROLOGIS INTL FUND II 3,625% 07/03/30	LUXEMBURGO	INMOBILIARIO	920.000	101,42	950.864	77	0	933.138	0,44%	PROLOGIS PROVIDES DISTRIBUTION
CHORUS LTD 3,625 VTO. 07/09/2029	NUEVA ZELANDA	SERVICIOS DE TELECOMUNICACIONES	280.000	98,99	285.800	7.942	0	285.109	0,13%	CHORUS LTD
GENERAL MOTORS FINL 3.8% 07/04/2025	ESTADOS UNIDOS	PRODUCTOS DE CONSUMO NO BÁSICO	1.796.200	98,01	1.818.108	0	-88.987	1.768.051	0,85%	GENERAL MOTORS
WELLTOWER INC 4% 01/06/2025	ESTADOS UNIDOS	INMOBILIARIO	987.910	98,70	995.876	0	-69.410	978.529	0,46%	WELLTOWER INC
AIR LEASE CORP 1,875 15/08/2026	ESTADOS UNIDOS	INDUSTRIAL	1.850.086	92,44	1.772.356	0	-61.599	1.759.340	0,82%	AIR LEASE CORP
WALT DISNEY COMPANY 2% 01/09/2029	ESTADOS UNIDOS	SERVICIOS DE TELECOMUNICACIONES	625.750	85,58	323.218	0	-9.321	321.861	0,15%	WALT DISNEY CO/THE
ANHEUSER-BUSCH INBEV 4,75% 23/01/29	ESTADOS UNIDOS	CONSUMO CÍCLICO	543.351	98,49	562.559	0	-27.404	557.409	0,26%	ANHEUSER-BUSCH INBEV SA/INV
PACCAR FINANCIAL EUROPE 3,25% 29/11/2025	HOLANDA	INDUSTRIAL	1.050.000	99,75	1.082.068	5.032	0	1.052.392	0,50%	PACCAR INC
US BANCORP 5,727% 21/10/2026	ESTADOS UNIDOS	FINANZAS	763.385	97,93	792.724	0	-33.784	772.250	0,37%	US BANCORP
BOOKING HOLDINGS INC 4,75 15/11/2034	ESTADOS UNIDOS	PRODUCTOS DE CONSUMO NO BÁSICO	670.000	107,04	776.315	34.319	0	751.497	0,36%	BOOKING HOLDINGS INC
EQUINIX INC 3.2% VTO.18.11.2029	ESTADOS UNIDOS	INMOBILIARIO	1.329.188	87,27	1.271.278	0	-42.183	1.245.818	0,59%	EQUINIX INC
UNION PACIFIC CORP 2,375% 20/05/2031	ESTADOS UNIDOS	INDUSTRIAL	1.392.055	83,62	1.261.734	0	-27.069	1.239.727	0,59%	UNION PACIFIC CORP
T-MOBILE USA INC 3.30% VTO. 15.02.2051	ESTADOS UNIDOS	SERVICIOS DE TELECOMUNICACIONES	1.091.192	64,64	797.810	23.603	0	792.466	0,37%	T-MOBILE US INC
WARNERMEDIA HOLDINGS INC 4,279% 15/03/32	ESTADOS UNIDOS	SERVICIOS DE TELECOMUNICACIONES	655.613	83,87	584.723	0	-29.900	582.987	0,27%	WARNERMEDIA HOLDINGS INC
AUTOSTRAD PER LITALIA 2% 15/01/2030	ITALIA	INDUSTRIAL	790.000	83,31	747.520	64.555	0	722.734	0,35%	AUTOSTRAD PER L'ITALIA
ORACLE CORP 3,60% 01/04/2040	ESTADOS UNIDOS	TECNOLOGÍA DE LA INFORMACIÓN	1.176.511	77,84	999.693	7.239	0	973.436	0,46%	ORACLE CORP
JPMORGAN CHASE & CO 4,912% 25/07/2033	ESTADOS UNIDOS	FINANZAS	1.454.922	99,21	1.500.411	0	-28.158	1.486.982	0,70%	JPMORGAN CHASE & CO
QUALCOMM INC 6% 20/05/2053	ESTADOS UNIDOS	TECNOLOGÍA DE LA INFORMACIÓN	1.068.739	116,88	1.235.177	0	-103.561	1.212.969	0,57%	QUALCOMM INC
AT&T INC 3,5 VTO 15/09/2053	ESTADOS UNIDOS	SERVICIOS DE TELECOMUNICACIONES	1.603.109	71,85	1.182.285	0	-2.428	1.176.702	0,55%	AT&T INC
GENERAL MOTORS 4,3% 15/02/2029	ESTADOS UNIDOS	PRODUCTOS DE CONSUMO NO BÁSICO	760.000	103,51	804.357	414	0	787.118	0,37%	GENERAL MOTORS
NBN CO LTD 4,375% 15/03/2033	AUSTRALIA	SERVICIOS DE TELECOMUNICACIONES	850.000	105,41	941.709	27.917	0	923.913	0,44%	NBN CO LTD
ASB BANK LIMITED 4,5% 16/03/2027	NUEVA ZELANDA	FINANZAS	830.000	100,76	884.012	28.599	0	864.936	0,41%	ASB BANK LIMITED
TRANSURBAN FINANCE CO VTO. 26.04.2033	AUSTRALIA	INDUSTRIAL	620.000	102,39	665.098	19.668	0	654.493	0,31%	TRANSURBAN FINANCE CO
NATL GAS TRANSMISSION 4,25% 05/04/2030	GRAN BRETAÑA	SERVICIOS DE UTILIDAD PÚBLICA	830.000	101,04	886.201	30.295	0	868.902	0,41%	NATL GRID ELECT TRANS
BAYNGR 4 5/8 05/26/33	ALEMANIA	ASISTENCIA SANITARIA	740.000	100,64	799.969	43.568	0	788.296	0,37%	BAYER AG
DOW CHEMICAL 6,9% 15/05/2053	ESTADOS UNIDOS	ASISTENCIA SANITARIA	449.050	110,14	549.523	31.257	0	538.082	0,26%	DOW CHEMICAL
DANSKE BANK 4,75% 21/06/2030	DINAMARCA	FINANZAS	1.270.000	100,06	1.372.545	84.860	0	1.355.609	0,64%	DANSKE BANK A/S
CONSTELLATION BRANDS INC 2,25% 01/08/31	ESTADOS UNIDOS	CONSUMO CÍCLICO	781.347	83,95	679.022	19.539	0	673.564	0,32%	CONSTELLATION BRANDS INC
AEROPORTI ROMA 4,875% 10/07/2023	ITALIA	CONSUMO CÍCLICO	1.060.000	97,89	1.158.427	108.835	0	1.146.453	0,54%	AEROPORTI DI ROMA SPA
AVGO 4.11 09/15/28	ESTADOS UNIDOS	INDUSTRIAL	579.275	95,67	578.937	19.497	0	577.624	0,27%	BROADCOM INC
MIZUHO 4,608 28/08/2030	JAPON	FINANZAS	1.530.000	100,75	1.645.228	97.509	0	1.638.948	0,76%	MIZUHO FINANCIAL GROUP
LSEG NETHERLANDS4,125% VTO.29.06.2026	HOLANDA	FINANZAS	1.150.000	100,00	1.178.630	28.430	0	1.178.372	0,55%	LSEG NETHERLANDS BV
CHENIERE ENERGY INC 4,625% 15/10/2028	ESTADOS UNIDOS	ENERGÍA	628.670	94,84	638.324	5.207	0	621.969	0,30%	CHENIERE ENERGY INC
INT DISTRIBUTIONS SERV 5,25% 14/09/2023	GRAN BRETAÑA	INDUSTRIAL	907.000	100,42	958.967	46.071	0	956.841	0,45%	INT DISTRIBUTIONS SERV
SAN DIEGO G & E HOLDINGS 5.35 01/04/53	ESTADOS UNIDOS	SERVICIOS DE UTILIDAD PÚBLICA	763.385	97,40	805.822	16.109	0	785.259	0,37%	SAN DIEGO G & E
LLOYDS BANKING GROUP PLC4,75% 21/09/2031	GRAN BRETAÑA	FINANZAS	1.070.000	99,62	1.153.815	86.445	0	1.152.398	0,54%	LLOYDS BANKING GROUP PLC

Plan de Pensiones Individual Deutsche Bank Moderado

Análisis de la Cartera de Inversiones DZ MODERADO, F.P Septiembre 2024

Renta Fija Privada

Nombre valor	País	Sector	Nominal Total	Cambio Medio	Efectivo	Plusvalía	Minusvalía	Valor Realización	% Total	Emisora
SWEDBANK AB BANK 4,375% 05/09/2030	SUECIA	FINANZAS	1.170.000	99,47	1.251.042	83.612	0	1.247.400	0,58%	SWEDBANK AB
BRITISH TELECOMMUNICATIO 4,25% 06/01/33	GRAN BRETAÑA	SERVICIOS DE TELECOMUNICACIONES	1.350.000	98,89	1.478.893	100.912	0	1.435.862	0,69%	BRITISH TELECOMMUNICATIO
JM SMUCKER CO 6,2% 15/11/2033	ESTADOS UNIDOS	CONSUMO CÍCLICO	987.910	98,09	1.117.477	77.785	0	1.093.867	0,52%	JM SMUCKER
BANK OF AMERICA CORP 5,872% 15/09/2034	ESTADOS UNIDOS	FINANZAS	1.185.492	104,69	1.283.496	6.251	0	1.280.579	0,60%	BANK OF AMERICA CORP
MERCK 4,5% 17/05/2033	ESTADOS UNIDOS	ASISTENCIA SANITARIA	898.100	99,76	928.941	0	-10.721	913.750	0,43%	MERCK & CO INC
AUTOLIV 3,625 07/08/2029	ESTADOS UNIDOS	INDUSTRIAL	800.000	99,47	813.186	13.015	0	808.767	0,38%	AUTOLIV INC
EPIROC AB 3.625% 28/02/2031	SUECIA	INDUSTRIAL	1.120.000	99,44	1.165.722	27.665	0	1.141.427	0,54%	EPIROC AB
HOME DEPOT 4,95% 15/09/52	ESTADOS UNIDOS	PRODUCTOS DE CONSUMO NO BÁSICO	1.526.770	95,99	1.530.801	18.955	0	1.527.432	0,71%	HOME DEPOT INC/THE
SECURITAS TREASURY IRELA 3,875% 23/02/30	IRLANDA	CONSUMO CÍCLICO	1.010.000	100,06	1.060.195	26.182	0	1.036.757	0,49%	SECURITAS TREASURY IRELA
AUSTRALIA PACIFIC AIRPOR 4,00 07.06.2034	AUSTRALIA	INDUSTRIAL	1.180.000	100,85	1.235.958	31.389	0	1.221.427	0,57%	AUSTRALIA PACIFIC AIRPOR
ENTERPRISE PRODUCTS OPER 3,3% 15/02/2053	ESTADOS UNIDOS	ENERGÍA	359.240	70,16	259.011	0	-948	257.299	0,12%	ENTERPRISE PRODUCTS OPER
ELEVANCE HEALTH INC 4,75% 15/02/2033	ESTADOS UNIDOS	ASISTENCIA SANITARIA	1.122.625	96,96	1.143.348	20.113	0	1.136.179	0,53%	ELEVANCE HEALTH INC
RANDSTAD NV 3,61% 12/03/2029	HOLANDA	INDUSTRIAL	880.000	100,39	914.511	13.945	0	897.342	0,43%	RANDSTAD NV
SYDNEY AIRPORT FINANCE 4,125% 30.04.2036	AUSTRALIA	INDUSTRIAL	760.000	99,85	800.359	28.374	0	787.265	0,37%	SYDNEY AIRPORT FINANCE
INTESA SANPAOLO SPA 3,625% 16/10/2030	ITALIA	FINANZAS	1.410.000	99,19	1.462.677	32.213	0	1.430.736	0,68%	INTESA SANPAOLO SPA
NOVO NORDISK A/S 3,375% 21.05.2034	HOLANDA	ASISTENCIA SANITARIA	1.060.000	100,02	1.103.034	29.969	0	1.090.149	0,51%	NOVO NORDISK A/S
INVESTITIONSBANK BERLIN 0,25 29/11/24	ALEMANIA	FINANZAS	300.000	98,12	299.186	194	0	294.551	0,14%	INVESTITIONSBANK BERLIN
POSTNL NV 4,75% 12/06/2031	HOLANDA	INDUSTRIAL	672.000	99,90	700.073	19.199	0	690.500	0,33%	POSTNL NV
HCA INC 5,6% 01/04/2034	ESTADOS UNIDOS	ASISTENCIA SANITARIA	1.436.960	100,35	1.547.564	153	0	1.498.689	0,72%	HCA INC
DCC GROUP FIN IRELAND 4,375% 27/06/2031	IRLANDA	FINANZAS	1.137.000	99,62	1.172.289	26.622	0	1.159.279	0,54%	DCC GROUP FIN IRELAND
MORGAN STANLEY 5.831% 19/04/2035	ESTADOS UNIDOS	FINANZAS	1.122.625	102,67	1.236.941	2.149	0	1.207.731	0,58%	MORGAN STANLEY
GOLDMAN SACHS GROUP INC 5,851% 25/04/35	ESTADOS UNIDOS	FINANZAS	1.302.245	102,01	1.433.387	33.041	0	1.400.581	0,67%	GOLDMAN SACHS GROUP INC
AMGEN INC 5,25% 02/03/2033	ESTADOS UNIDOS	ASISTENCIA SANITARIA	799.309	100,45	836.404	0	-1.321	833.087	0,39%	AMGEN INC
CITIGROUP INC 5,449 11/06/2035	ESTADOS UNIDOS	FINANZAS	1.140.587	100,09	1.210.459	4.932	0	1.191.278	0,56%	CITIGROUP INC
ISS GLOBAL A/S 3,875% 05/06/2029	DINAMARCA	PRODUCTOS DE CONSUMO NO BÁSICO	1.109.000	100,11	1.154.533	30.682	0	1.140.902	0,54%	ISS GLOBAL A/S
DEXIA 1,25% 26/11/2024	FRANCIA	FINANZAS	300.000	99,35	302.219	88	0	298.138	0,14%	DEXIA
BMW INTL INVESTMENT BV 3% 27/08/2028	HOLANDA	FINANZAS	1.131.000	100,02	1.140.949	6.540	0	1.137.743	0,53%	BMW INTL INVESTMENT BV
COCA-COLA CO/THE 3,75% 15/08/2053	ESTADOS UNIDOS	CONSUMO CÍCLICO	296.000	99,11	296.746	1.962	0	295.334	0,14%	COCA-COLA CO/THE
DIGITAL DUTCH FINCO BV 3,875% 13/09/33	HOLANDA	FINANZAS	858.000	99,97	862.522	3.195	0	860.912	0,40%	DIGITAL DUTCH FINCO BV
SCOTTISH HYDRO ELECTRIC 3,375% 04/09/32	GRAN BRETAÑA	SERVICIOS DE UTILIDAD PÚBLICA	1.132.000	99,55	1.147.233	17.539	0	1.144.411	0,53%	SCOTTISH HYDRO ELECTRIC
			<b>78.002.599</b>		<b>78.684.842</b>	<b>1.504.672</b>	<b>-1.057.650</b>	<b>77.618.839</b>	<b>36,58%</b>	

Plan de Pensiones Individual Deutsche Bank Moderado

Análisis de la Cartera de Inversiones DZ MODERADO, F.P Septiembre 2024

Futuros

Nombre valor	País	Sector	Nominal Total	Cambio Medio	Efectivo	Plusvalía	Minusvalía	Valor Realización	% Total	Emisora
FUTURO US 10 YEARS NOTE (CBT) DEC 24	ESTADOS UNIDOS	DERIVADOS	7.510.440	0,00	959.963	0	0	0		CHICAGO MERCANTILE OF BOARD
EURO-BOBL FUTURE DEC24	ALEMANIA	DERIVADOS	7.400.000	0,00	888.370	0	0	0		EUREX
FUTURO EURO SCHATZ VTO DEC24	ALEMANIA	DERIVADOS	4.900.000	0,00	5.251.575	0	0	0		EUREX
FUTURO EURO BUND DEC 24	ALEMANIA	DERIVADOS	-2.000.000	0,00	-2.698.400	0	0	0		DERIVADOS
FUTURO EURO BUXL 30 YR DEC 24	ALEMANIA	DERIVADOS	-1.900.000	0,00	-2.589.320	0	0	0		EUREX
			<b>15.910.440</b>		<b>1.812.188</b>	<b>0</b>	<b>0</b>	<b>0</b>		