



Plan de Pensiones Individual Deutsche Bank Empleados

Septiembre 2024



Plan de Pensiones Individual Deutsche Bank Empleados

Indicador de Riesgo y Alertas sobre Liquidez & Informe de Mercados

Alertas sobre Liquidez

Alerta mostrada en caso de que el producto financiero tenga posibles limitaciones respecto a la liquidez y a la venta anticipada:

El valor de los derechos de movilización, de las prestaciones y de los supuestos excepcionales de liquidez depende del valor de mercado de los activos del fondo de pensiones y puede provocar pérdidas relevantes.

El cobro de la prestación o el ejercicio del derecho de rescate sólo es posible si se produce alguna de las contingencias o supuestos excepcionales de liquidez regulados en la normativa de planes y fondos de pensiones.

Indicador de Riesgo y Rentabilidad

Este dato es indicativo del riesgo del plan y está calculado en base a datos históricos que, no obstante, pueden no constituir una indicación fiable del futuro perfil de riesgo del plan. Además, no hay garantía de que la categoría indicada vaya a permanecer inalterable y puede variar a lo largo del tiempo.

1 2 **3** 4 5 6 7

Informe de Mercados

El tercer trimestre de 2024 vino marcado por las expectativas sobre el primer movimiento de bajada de tipos de interés por parte de la Reserva Federal estadounidense. Una semana antes, el Banco Central Europeo había realizado su segunda bajada de 25 puntos básicos en este ciclo, dejando la tasa de depósito al 3,50%. El último dato de inflación del 1,8% para la Eurozona marcó la primera observación mensual en más de tres años por debajo del 2,0%, objetivo a largo plazo del BCE.

En Estados Unidos el bono del Tesoro a dos años bajó 108 puntos básicos hasta el 3,64%, mientras que la referencia a diez años bajó 58 puntos básicos hasta el 3,79%. En Europa el bono alemán de referencia a dos años bajó 74 puntos básicos hasta el 2,07% y el bono a diez años bajó 35 puntos básicos hasta el 2,12%.

En el tercer trimestre, el índice global MSCI-World subió el 4,34%, el estadounidense S&P-500 subió el 5,53% y el MSCI-Europe subió el 1,24%. El fondo registró una rentabilidad positiva durante el tercer trimestre de 2024, impulsado tanto por el comportamiento de la renta fija como por el de la renta variable.

La cartera de renta fija tuvo una duración sobre-ponderada respecto a los 3 años de su referencia a largo plazo, durante todo el trimestre. Este vector actuó de manera positiva, dada la fuerte bajada de rentabilidades en el activo. Además, dicha posición se consiguió con bonos y futuros de la parte corta de la curva de tipos, cerca del tramo de dos años, aquel que más se benefició de las bajadas de tipos de interés. La parte de la cartera invertida en crédito tuvo también un comportamiento positivo, al manejar el mercado un escenario macroeconómico no recesivo.

La renta variable representó cerca de un 10 por ciento a lo largo del trimestre, en línea con el peso de referencia a largo plazo. Los sectores que más rentabilidad aportaron a la cartera fueron industriales, financieros y consumo estable. Por el contrario, tecnología, comunicaciones y salud tuvieron una contribución negativa. Sin embargo, el posicionamiento sectorial relativo de la cartera y la selección de valores ayudó más en energía y consumo estable. Por regiones, la mayor aportación positiva vino de Norteamérica y Reino Unido, mientras que Japón y Europa ex-euro contribuyeron de manera negativa a

Datos del Plan de Pensiones

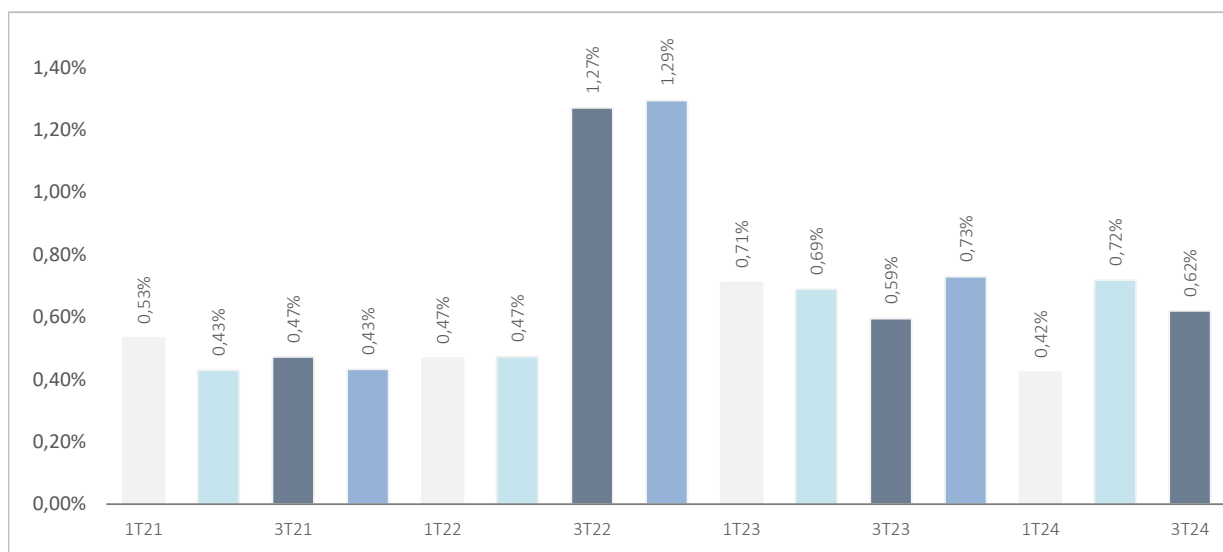
Categoría Inverco	Renta Fija Mixta
Índice de Referencia	10% MSDEWIN + 50% EGB0 + 10% QW1A + 10% LUATTRUU + 10% ERS0 + 10% LUACTRUU
Fecha de Adscripción del Plan	22/11/1989
Fondo Adscrito	DB PREVISION 17, F.P
Gestora del Fondo	Deutsche Zurich Pensiones EGFP, SA
Depositario del Fondo	BNP Paribas S.A., Suc. en España
Auditor del Fondo	KPMG Auditores, S.L.
Entidad contratada para la Gestión Activos Financieros	DWS Investments GmbH, Frankfurt am Main/Alemania
Divisa de denominación	EURO
Patrimonio	EUROS 3.211.287
Valor de la participación	EUROS 25,80219
Nº de partícipes	171
Inversión mínima inicial	30 EUROS
Inversión mínima (Aport. Periódic.)	30 EUROS mensuales
Comisión de gestión	0,800% sobre el patrimonio
Comisión de depositaria	0,020% sobre el patrimonio
Otros Gastos 2024-09 (Auditoría, Registro Mercantil, Notario y otros)	0,02% sobre el patrimonio
Código de Producto	502



Plan de Pensiones Individual Deutsche Bank Empleados

Rentabilidades Históricas Septiembre 2024

Volatilidades históricas Septiembre 2024



Rentabilidades			
Mes	0,62%	2023	3,99%
3 meses	1,86%	2022	-9,27%
Año en curso	4,26%	2021	-0,18%
		2020	0,85%
		2019	4,19%
Media 3 años	-1,98%	2018	-1,84%
Media 5 años	-0,21%	2017	0,75%
Media 10 años	0,53%	2016	0,78%
Media 15 años	1,64%	2015	1,96%
Media 20 años	1,78%	2014	4,80%



Fuente: elaboración propia.

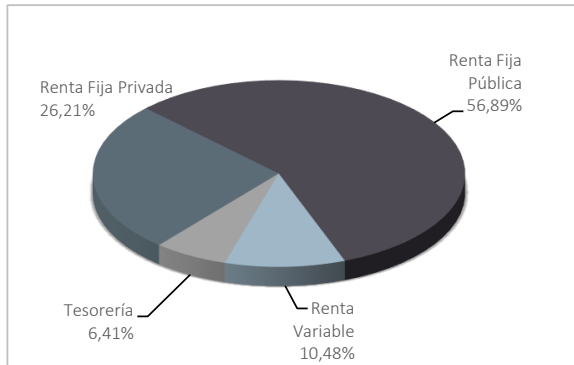
(1) Las rentabilidades pasadas no garantizan rentabilidades futuras. Inscrito en el Registro Administrativo de la D.G.S. con el nº F0997



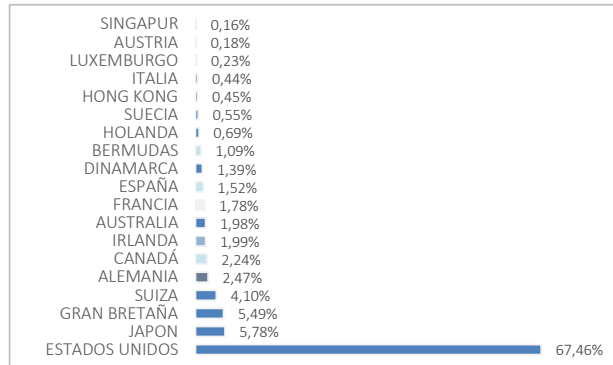
Plan de Pensiones Individual Deutsche Bank Empleados

Análisis de la cartera Septiembre 2024

Cartera por tipo de activos



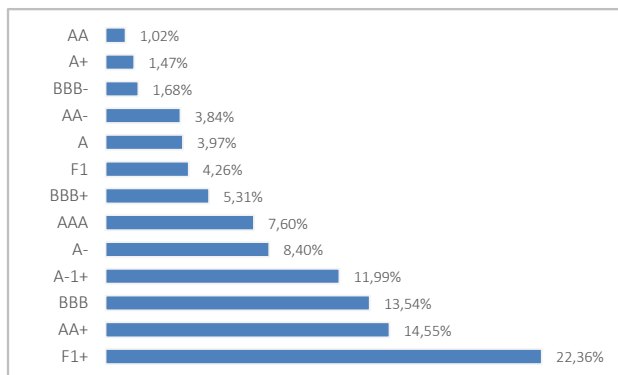
Distribución geográfica de la renta variable



Principales Valores

Valor	País	Sector	%
US TREASURY N/B T 0,375 31/01/2026	ESTADOS UNIDOS	GUBERNAMENTAL	1,77%
US TREASURY N/B T 0,5% 28/02/2026	ESTADOS UNIDOS	GUBERNAMENTAL	1,55%
US TREASURY N/B T 1,75 31/01/2029	ESTADOS UNIDOS	GUBERNAMENTAL	1,26%
US TREASURY N/B T 1,375 31/12/2028	ESTADOS UNIDOS	GUBERNAMENTAL	1,21%
US TREASURY N/B T 1,125% 15/02/2031	ESTADOS UNIDOS	GUBERNAMENTAL	0,99%
DUTCH TREASURY CERT 0% 30/01/2025	HOLANDA	GUBERNAMENTAL	0,95%
EUROPEAN UNION BILL 0% 08/11/2024	UNIÓN EUROPEA	GUBERNAMENTAL	0,95%
EFSS 0,4 17/02/2025	LUXEMBURGO	GUBERNAMENTAL	0,94%
ESM TBILL 0,00% 23/01/2025	UNIÓN EUROPEA	GUBERNAMENTAL	0,94%
SPAIN LETRAS DEL TESORO 0% 07/02/2025	ESPAÑA	GUBERNAMENTAL	0,94%

Distribución de los Activos de Renta Fija por Rating



Operaciones Vinculadas

Información sobre operaciones vinculadas en virtud de lo dispuesto en el artículo 85 ter del Reglamento de Planes y Fondos de Pensiones: la Entidad Gestora puede realizar por cuenta del Fondo de Pensiones operaciones vinculadas de las previstas en el artículo 85 ter del Reglamento de Planes y Fondos de Pensiones.

Para ello, la Gestora ha adoptado procedimientos, recogidos en su Reglamento Interno de Conducta, para evitar conflictos de interés y asegurarse de que las operaciones vinculadas, en caso de producirse, se realizan en interés exclusivo de los Fondos de Pensiones gestionados y a precios o en condiciones iguales o mejores que los de mercado.



Plan de Pensiones Individual Deutsche Bank Empleados

Información Adicional

Le recordamos que las aportaciones a planes de pensiones anteriores a 31/12/2006 pueden generar derecho a reducción fiscal del 40% en las condiciones y plazos regulados por la normativa en vigor (excepto para País Vasco y Navarra en los que la reducción se aplicará, en su caso, en las condiciones establecidas por la normativa foral en vigor).

En este sentido, le informamos que:

*En caso de ser titular de un plan de pensiones, con aportaciones anteriores a 31/12/2006, podrá aplicar la reducción del 40% sobre la prestación en forma de capital que se perciba del plan de pensiones, siempre que se trate del ejercicio en el que acaece la contingencia o en uno de los dos siguientes.

*En caso de ser titular de varios planes de pensiones, con aportaciones anteriores a 31/12/2006, podrá aplicar la reducción del 40% sobre la prestación en forma de capital que se perciba de cada plan de pensiones, incluso en períodos impositivos diferentes, siempre que se trate del ejercicio en el que acaece la contingencia o en uno de los dos siguientes.

La información relacionada con las características ambientales y/o sociales estará disponible en el anexo al Informe de gestión de las Cuentas anuales.

Plan de Pensiones Individual Deutsche Bank Empleados

Análisis de la Cartera de Inversiones DB PREVISIÓN 17, F.P Septiembre 2024

Renta Variable

Nombre valor	País	Sector	Títulos	Cambio Medio	Efectivo	Plusvalía	Minusvalía	Valor Realización	% Total	Emisora
AC.SCHLUMBERGER LTD	ESTADOS UNIDOS	TECNOLOGÍA DE LA INFORMACIÓN	1.660	53,10	62.541	0	-19.536	62.541	0,05%	SCHLUMBERGER NV
AC.ABB LTD	SUIZA	TECNOLOGÍA DE LA INFORMACIÓN	2.057	30,55	107.040	43.332	0	107.040	0,09%	ABB
AC.HENKEL KGAA PRF	ALEMANIA	CONSUMO CÍCLICO	698	82,68	58.911	1.199	0	58.911	0,05%	HENKEL PREF
AC.PFIZER INC	ESTADOS UNIDOS	ASISTENCIA SANITARIA	2.405	30,64	62.508	0	-5.584	62.508	0,05%	PFIZER INC
AC.ALLIANZ SE	ALEMANIA	FINANZAS	214	292,90	63.130	449	0	63.130	0,05%	ALLIANZ SE
AC.L'OREAL	FRANCIA	CONSUMO CÍCLICO	56	361,73	22.515	2.258	0	22.515	0,02%	LOREAL
AC.EXPERIAN GROUP LTD	GRAN BRETAÑA	INDUSTRIAL	712	35,03	33.645	4.555	0	33.645	0,03%	EXPERIAN GROUP
AC.NATIONAL GRID TRANSO PLC NUEVAS	GRAN BRETAÑA	ENERGÍA	4.706	10,86	58.268	0	-1.257	58.268	0,05%	NATIONAL GRID TRANSO
AC.UNICREDIT SPA	ITALIA	FINANZAS	1.453	19,39	57.197	29.029	0	57.197	0,05%	UNICREDITO ITALIANO (MILAN)
AC.KONINKLIJKE KPN NV	HOLANDA	SERVICIOS DE TELECOMUNICACIONES	2.901	3,26	10.644	1.191	0	10.644	0,01%	KONINKLIJKE KPN NV
AC.UNILEVER PLC	GRAN BRETAÑA	CONSUMO CÍCLICO	1.439	40,91	83.706	15.832	0	83.706	0,07%	UNILEVER
AC.UNION PACIFIC CORP	ESTADOS UNIDOS	SERVICIOS DE UTILIDAD PÚBLICA	89	211,33	19.701	1.608	0	19.701	0,02%	UNION PACIFIC CORPORATION
AC.QUALCOMM INC	ESTADOS UNIDOS	TECNOLOGÍA DE LA INFORMACIÓN	451	212,55	68.878	0	-19.811	68.878	0,06%	QUALCOMM INC
AC.DAIKIN INDUSTRIES LTD	JAPON	INDUSTRIAL	100	25.525,10	12.581	0	-3.602	12.581	0,01%	DAIKIN INDUSTRIES LTD
AC.WELLS FARGO	ESTADOS UNIDOS	FINANZAS	1.716	46,57	87.059	13.566	0	87.059	0,07%	WELLS FARGO
AC.METTLER TOLEDO INTERNATIONAL	ESTADOS UNIDOS	CONSUMO CÍCLICO	54	1.555,55	72.732	0	-5.128	72.732	0,06%	METTLER-TOLEDO INTERNATIONAL
FRESENIUS SE	ALEMANIA	ASISTENCIA SANITARIA	1.160	30,92	39.707	3.843	0	39.707	0,03%	FRESENIUS SE & CO KGAA
ASML HOLDING NV	HOLANDA	INDUSTRIAL	107	396,47	79.779	37.357	0	79.779	0,07%	ASML HOLDING NV
NOVARTIS R	SUIZA	ASISTENCIA SANITARIA	1.171	75,49	120.839	31.013	0	120.839	0,10%	NOVARTIS AG
ADIDAS AG (GR)	ALEMANIA	PRODUCTOS DE CONSUMO NO BÁSICO	243	232,04	57.810	1.425	0	57.810	0,05%	ADIDAS AG
THE HOME DEPOT INC	ESTADOS UNIDOS	INDUSTRIAL	510	319,97	185.594	30.026	0	185.594	0,16%	THE HOME DEPOT INC
UNITEDHEALTH GROUP INC	ESTADOS UNIDOS	ASISTENCIA SANITARIA	257	568,67	134.951	0	-105	134.951	0,12%	UNITEDHEALTH GROUP INC
CISCO SYSTEMS INC	ESTADOS UNIDOS	TECNOLOGÍA DE LA INFORMACIÓN	533	47,39	25.476	1.578	0	25.476	0,02%	CISCO SYSTEMS INC
BOOKING HOLDINGS INC	ESTADOS UNIDOS	PRODUCTOS DE CONSUMO NO BÁSICO	26	2.465,94	98.356	37.598	0	98.356	0,08%	BOOKING HOLDINGS INC
ROCHE HOLDING	SUIZA	ASISTENCIA SANITARIA	234	312,54	67.259	0	-7.361	67.259	0,06%	ROCHE HOLDING AG-GENUSSCHEIN
DAIMLER AG REGISTERED	ALEMANIA	PRODUCTOS DE CONSUMO NO BÁSICO	594	63,87	34.476	0	-3.465	34.476	0,03%	DAIMLER AG
AXA	FRANCIA	FINANZAS	1.943	19,88	67.092	28.464	0	67.092	0,06%	AXA SA
RIO TINTO	GRAN BRETAÑA	MATERIALES	1.265	48,96	80.580	6.721	0	80.580	0,07%	RIO TINTO
UBS GROUP AG	SUIZA	FINANZAS	2.776	28,02	76.842	0	-2.025	76.842	0,07%	UBS
IBERDROLA	ESPAÑA	SERVICIOS DE UTILIDAD PÚBLICA	6.807	10,00	94.549	26.477	0	94.549	0,08%	IBERDROLA SA
TOYOTA MOTOR CORP	JAPON	INDUSTRIAL	2.900	2.250,45	46.209	3.984	0	46.209	0,04%	TOYOTA MOTOR CORP
JOHNSON & JOHNSON	ESTADOS UNIDOS	CONSUMO CÍCLICO	767	162,90	111.634	0	-1.728	111.634	0,10%	JOHNSON & JOHNSON
JP MORGAN CHASE	ESTADOS UNIDOS	FINANZAS	962	132,77	182.177	59.303	0	182.177	0,16%	JP MORGAN BANK
HP INC	ESTADOS UNIDOS	SERVICIOS DE TELECOMUNICACIONES	2.213	31,66	71.291	6.760	0	71.291	0,06%	HP INC
MERCK & CO. INC	ESTADOS UNIDOS	ASISTENCIA SANITARIA	554	99,87	56.501	3.279	0	56.501	0,05%	MERCK & CO. INC
APPLE INC	ESTADOS UNIDOS	TECNOLOGÍA DE LA INFORMACIÓN	3.238	151,50	677.575	207.536	0	677.575	0,58%	APPLE INC
VISA INC CLASS A	ESTADOS UNIDOS	FINANZAS	412	216,58	101.736	17.811	0	101.736	0,09%	VISA
COLGATE-PALMOLIVE COMPANY	ESTADOS UNIDOS	CONSUMO CÍCLICO	989	89,21	92.206	10.802	0	92.206	0,08%	COLGATE-PALMOLIVE COMPANY
WALT DISNEY CO	ESTADOS UNIDOS	SERVICIOS DE TELECOMUNICACIONES	745	112,96	64.359	0	-14.888	64.359	0,06%	WALT DYSNEY CO
GILEAD SCIENCES INC COM STK	ESTADOS UNIDOS	ASISTENCIA SANITARIA	1.499	83,27	112.870	1.058	0	112.870	0,10%	GILEAD SCIENCES INC
ACS	ESPAÑA	INDUSTRIAL	932	36,50	38.659	4.641	0	38.659	0,03%	ACS ACTIVIDADES DE CONSTRUCCIO
OTIS WORLDWIDE CORP	ESTADOS UNIDOS	INDUSTRIAL	1.054	81,49	98.389	16.351	0	98.389	0,08%	OTIS WORLDWIDE CORP
AMGEN INC	ESTADOS UNIDOS	TECNOLOGÍA DE LA INFORMACIÓN	289	259,47	83.630	14.436	0	83.630	0,07%	AMGEN INC
AC.PROCTER & GAMBLE CO.	ESTADOS UNIDOS	CONSUMO CÍCLICO	728	146,12	113.241	12.571	0	113.241	0,10%	PROCTER & GAMBLE
WW GRANIER INC	ESTADOS UNIDOS	INDUSTRIAL	76	585,27	70.905	28.115	0	70.905	0,06%	WW GRANIER INC
NEWMONT MINING	ESTADOS UNIDOS	INDUSTRIAL	847	54,19	40.659	0	-455	40.659	0,03%	NEWMONT MINING CORP
AC.BANK OF AMERICA CORP	ESTADOS UNIDOS	FINANZAS	2.598	41,37	92.584	0	-6.745	92.584	0,08%	BANK OF AMERICA CORP
AC.MICROSOFT CORP.	ESTADOS UNIDOS	TECNOLOGÍA DE LA INFORMACIÓN	1.514	253,08	585.089	218.255	0	585.089	0,50%	MICROSOFT
AC.ADOBE SYSTEMS INC	ESTADOS UNIDOS	TECNOLOGÍA DE LA INFORMACIÓN	182	341,17	84.633	24.900	0	84.633	0,07%	ADOBE SYSTEMS INC
PAYPAL HOLDINGS INC	ESTADOS UNIDOS	TECNOLOGÍA DE LA INFORMACIÓN	205	81,85	14.366	0	-1.342	14.366	0,01%	PAYPAL HOLDINGS INC
ATLAS COPCO-AB	SUECIA	INDUSTRIAL	4.141	155,30	72.019	17.484	0	72.019	0,06%	ATLAS COPCO AB

Plan de Pensiones Individual Deutsche Bank Empleados

Análisis de la Cartera de Inversiones DB PREVISIÓN 17, F.P Septiembre 2024

Renta Variable

Nombre valor	País	Sector	Títulos	Cambio Medio	Efectivo	Plusvalía	Minusvalía	Valor Realización	% Total	Emisora
GSK PLC	GRAN BRETAÑA	ASISTENCIA SANITARIA	4.083	14,13	74.432	9.025	0	74.432	0,06%	GSK PLC
HILTON WORLDWIDE HOLDINGS INC	ESTADOS UNIDOS	CONSUMO CÍCLICO	193	138,63	39.953	14.215	0	39.953	0,03%	HILTON WORLDWIDE HOLDINGS INC
CHENIERE ENERGY INC	ESTADOS UNIDOS	ENERGÍA	483	162,11	78.011	5.386	0	78.011	0,07%	CHENIERE ENERGY INC
AC.ALPHABET INC-CL A	ESTADOS UNIDOS	SERVICIOS DE TELECOMUNICACIONES	2.810	98,94	418.549	151.659	0	418.549	0,36%	ALPHABET INC
NVR INC	ESTADOS UNIDOS	CONSUMO CÍCLICO	6	4.484,88	52.872	26.985	0	52.872	0,05%	NVR INC
NINTENDO CO LTD	JAPON	SERVICIOS DE TELECOMUNICACIONES	500	6.295,26	23.928	4.161	0	23.928	0,02%	NINTENDO CO LTD
CIGNA CORP	ESTADOS UNIDOS	FINANZAS	302	306,76	93.964	4.969	0	93.964	0,08%	CIGNA CORP
OMNICOM GROUP INC	ESTADOS UNIDOS	SERVICIOS DE TELECOMUNICACIONES	796	96,04	73.912	3.469	0	73.912	0,06%	OMNICOM GROUP INC
INTERCONTINENTAL HOTELS GROUP PLC	GRAN BRETAÑA	CONSUMO CÍCLICO	346	47,01	33.840	15.208	0	33.840	0,03%	INTERCONTINENTAL HOTELS G
LENNOX INTERNATIONAL INC	ESTADOS UNIDOS	INDUSTRIAL	149	270,76	80.864	42.055	0	80.864	0,07%	LENNOX INTERNATIONAL INC
IPSEN SA	FRANCIA	ASISTENCIA SANITARIA	308	125,15	34.034	0	-4.511	34.034	0,03%	IPSEN SA
PULTEGROUP INC	ESTADOS UNIDOS	CONSUMO CÍCLICO	513	64,66	66.128	35.317	0	66.128	0,06%	PULTEGROUP INC
DELL TECHNOLOGIES INC	ESTADOS UNIDOS	TECNOLOGÍA DE LA INFORMACIÓN	376	49,74	40.029	23.270	0	40.029	0,03%	DELL TECHNOLOGIES INC
CF INDUSTRIES HOLDINGS INC	ESTADOS UNIDOS	MATERIALES	845	83,27	65.113	0	-1.012	65.113	0,06%	CF INDUSTRIES HOLDINGS INC
CHIPOTLE MEXICAN GRILL INC	ESTADOS UNIDOS	CONSUMO CÍCLICO	1.050	30,59	54.336	23.436	0	54.336	0,05%	CHIPOTLE MEXICAN GRILL INC
PACCAR INC	ESTADOS UNIDOS	INDUSTRIAL	752	117,94	66.646	0	-16.873	66.646	0,06%	PACCAR INC
MCKESSON CORPORATION	ESTADOS UNIDOS	ASISTENCIA SANITARIA	87	388,40	38.631	6.590	0	38.631	0,03%	MCKESSON CORP
MASTERCARD INC- CLASS A	ESTADOS UNIDOS	TECNOLOGÍA DE LA INFORMACIÓN	328	356,93	145.462	34.891	0	145.462	0,12%	MASTERCARD INC
AMERISOURCE BERGEN CORPORATION	ESTADOS UNIDOS	ASISTENCIA SANITARIA	434	221,29	87.731	0	-865	87.731	0,08%	AMERISOURCE BERGEN CORP
COSTCO WHOLESALE CORP	ESTADOS UNIDOS	CONSUMO CÍCLICO	46	525,70	36.624	13.361	0	36.624	0,03%	COSTCO WHOLESALE CORP
CONSTELLATION BRANDS INC	ESTADOS UNIDOS	CONSUMO CÍCLICO	146	252,89	33.789	0	-371	33.789	0,03%	CONSTELLATION BRANDS INC
OEST ELEKTRIZITATSWIRTS_A	AUSTRIA	SERVICIOS DE UTILIDAD PÚBLICA	323	75,17	24.064	0	-216	24.064	0,02%	VERBUND
CBRE GROUP INC	ESTADOS UNIDOS	INMOBILIARIO	890	79,72	99.498	33.144	0	99.498	0,09%	CBRE GROUP INC
TESLA MOTORS INC	ESTADOS UNIDOS	CONSUMO CÍCLICO	481	188,29	113.021	25.802	0	113.021	0,10%	TESLA MOTORS INC
ABBVIE INC	ESTADOS UNIDOS	ASISTENCIA SANITARIA	273	153,38	48.418	9.911	0	48.418	0,04%	ABBVIE INC
OWENS CORNING	ESTADOS UNIDOS	INDUSTRIAL	456	90,76	72.291	32.475	0	72.291	0,06%	OWENS CORNING
NETFLIX INC (USD)	ESTADOS UNIDOS	SERVICIOS DE TELECOMUNICACIONES	165	299,71	105.104	57.741	0	105.104	0,09%	NETFLIX INC
ELI LILLY & CO	ESTADOS UNIDOS	ASISTENCIA SANITARIA	164	482,15	130.489	58.133	0	130.489	0,11%	ELI LILLY & CO
NVIDIA CORPORATION DISEÑA	ESTADOS UNIDOS	TECNOLOGÍA DE LA INFORMACIÓN	5.415	28,32	590.588	446.330	0	590.588	0,51%	NVIDIA CORPORATION
INTUIT INC	ESTADOS UNIDOS	TECNOLOGÍA DE LA INFORMACIÓN	71	400,37	39.598	12.252	0	39.598	0,03%	INTUIT INC
METLIFE INC	ESTADOS UNIDOS	FINANZAS	510	74,52	37.778	1.219	0	37.778	0,03%	METLIFE INC
AC.ACCTURE PLC-CL A	IRLANDA	TECNOLOGÍA DE LA INFORMACIÓN	145	285,68	46.032	7.703	0	46.032	0,04%	ACCUTURE LTD
AUTO TRADER GROUP PLC	GRAN BRETAÑA	SERVICIOS DE TELECOMUNICACIONES	3.042	5,57	31.734	12.323	0	31.734	0,03%	AUTO TRADER GROUP PLC
AC.BLACKROCK INC	ESTADOS UNIDOS	FINANZAS	53	716,67	45.196	9.233	0	45.196	0,04%	BLACKROCK INC
BANCO BILBAO VIZCAYA ARGENTARIA	ESPAÑA	FINANZAS	3.994	5,39	38.774	17.255	0	38.774	0,03%	BANCO BILBAO VIZCAYA ARG
BUNZL	GRAN BRETAÑA	CONSUMO CÍCLICO	808	30,48	34.326	5.848	0	34.326	0,03%	BUNZL
AC.COCA-COLA COMPANY	ESTADOS UNIDOS	CONSUMO CÍCLICO	1.425	66,74	91.966	4.078	0	91.966	0,08%	COCA-COLA
VERIZON COMMUNICATIONS INC	ESTADOS UNIDOS	SERVICIOS DE TELECOMUNICACIONES	720	37,87	29.040	2.811	0	29.040	0,02%	VERIZON COMMUNICATIONS
INDITEX	ESPAÑA	CONSUMO CÍCLICO	508	28,46	26.995	12.535	0	26.995	0,02%	INDUSTRIA DE DISEÑO TEXTIL SA
RECRUIT HOLDINGS CO LTD	JAPON	INDUSTRIAL	1.100	5.137,30	60.011	24.394	0	60.011	0,05%	RECRUIT HOLDINGS CO LTD
FORTESCUE METALS GROUP LTD	AUSTRALIA	MATERIALES	1.455	19,85	18.601	0	-186	18.601	0,02%	FORTESCUE METALS GROUP LTD
NIPPON EXPRESS HOLDINGS INC	JAPON	INDUSTRIAL	300	7.761,16	14.178	0	-1.841	14.178	0,01%	NIPPON EXPRESS HOLDINGS INC
SODEXHO ALLIANCE	FRANCIA	CONSUMO CÍCLICO	402	60,65	29.607	5.226	0	29.607	0,03%	SODEXHO ALLIANCE
ARCH CAPITAL GROUP LTD	BERMUDAS	FINANZAS	796	98,92	79.982	7.130	0	79.982	0,07%	ARCH CAPITAL GROUP LTD
MOTOROLA SOLUTIONS INC	ESTADOS UNIDOS	TECNOLOGÍA DE LA INFORMACIÓN	244	293,51	98.530	31.220	0	98.530	0,08%	MOTOROLA SOLUTIONS INC
COMMONWEALTH BANK OF AUSTRALIA	AUSTRALIA	FINANZAS	671	104,60	56.161	10.514	0	56.161	0,05%	COMMONWEALTH BANK OF AUSTRALIA
GENERAL MILLS INC	ESTADOS UNIDOS	CONSUMO CÍCLICO	391	81,50	25.933	0	-4.390	25.933	0,02%	GENERAL MILLS INC
FOX CORP	ESTADOS UNIDOS	SERVICIOS DE TELECOMUNICACIONES	1.490	30,13	56.645	13.452	0	56.645	0,05%	FOX CORP
DBS GROUP HOLDINGS LTD	SINGAPUR	FINANZAS	770	31,90	20.439	3.213	0	20.439	0,02%	DBS GROUP HOLDINGS LTD
ROYALTY PHARMA PLC	GRAN BRETAÑA	ASISTENCIA SANITARIA	756	28,04	19.208	0	-302	19.208	0,02%	ROYALTY PHARMA PLC
BAKER HUGHES CO	ESTADOS UNIDOS	ENERGÍA	2.401	31,37	77.952	6.821	0	77.952	0,07%	BAKER HUGHES CO

Plan de Pensiones Individual Deutsche Bank Empleados

Análisis de la Cartera de Inversiones DB PREVISIÓN 17, F.P Septiembre 2024

Renta Variable

Nombre valor	País	Sector	Títulos	Cambio Medio	Efectivo	Plusvalía	Minusvalía	Valor Realización	% Total	Emisora
HYDRO ONE LTD	CANADÁ	SERVICIOS DE UTILIDAD PÚBLICA	2.275	34,26	70.817	14.554	0	70.817	0,06%	HYDRO ONE LTD
LOBLAW COS LTDR INC	CANADÁ	CONSUMO CÍCLICO	360	132,24	43.046	9.918	0	43.046	0,04%	LOBLAW COS LTDR INC
RIO TINTO LTD	AUSTRALIA	MATERIALES	259	112,24	20.675	1.856	0	20.675	0,02%	RIO TINTO LTD
PEMBINA PIPELINE CORP	CANADÁ	FINANZAS	1.604	44,72	59.377	10.297	0	59.377	0,05%	PEMBINA PIPELINE CORP
BEST BUY CO INC	ESTADOS UNIDOS	CONSUMO CÍCLICO	318	85,03	29.502	4.438	0	29.502	0,03%	BEST BUY CO INC
31 GRP	GRAN BRETAÑA	FINANZAS	1.805	14,53	71.712	41.879	0	71.712	0,06%	31 GRP
EXPEDITORS INTL WASH INC	ESTADOS UNIDOS	INDUSTRIAL	363	125,52	42.838	2.023	0	42.838	0,04%	EXPEDITORS INTL WASH INC
TOKYO ELECTRON LTD (JT)	JAPON	TECNOLOGÍA DE LA INFORMACIÓN	200	21.504,30	31.699	4.432	0	31.699	0,03%	TOKYO ELECTRON LTD
LINDE PLC NEW (US)	IRLANDA	MATERIALES	275	333,70	117.774	29.224	0	117.774	0,10%	LINDE PLC
TESCO PLC	GRAN BRETAÑA	CONSUMO CÍCLICO	24.207	2,62	104.379	32.858	0	104.379	0,09%	TESCO PLC
TRANE TECHNOLOGIES PLC	IRLANDA	INDUSTRIAL	277	192,79	96.706	46.246	0	96.706	0,08%	TRANE TECHNOLOGIES PLC
SHIN-ETSU CHEMICAL CO LTD	JAPON	MATERIALES	900	4.344,90	33.713	7.965	0	33.713	0,03%	SHIN-ETSU CHEMICAL CO LTD
CARDINAL HEALTH INC	ESTADOS UNIDOS	ASISTENCIA SANITARIA	683	103,66	67.793	3.078	0	67.793	0,06%	CARDINAL HEALTH
BROADCOM INC	ESTADOS UNIDOS	SERVICIOS DE TELECOMUNICACIONES	1.160	82,22	179.710	91.983	0	179.710	0,15%	BROADCOM LTD
KIMBERLY-CLARK CORP	ESTADOS UNIDOS	CONSUMO CÍCLICO	285	139,23	36.418	386	0	36.418	0,03%	KIMBERLY-CLARK CORP
WESFARMERS LTD	AUSTRALIA	INDUSTRIAL	1.116	51,48	48.590	13.148	0	48.590	0,04%	WESFARMERS LTD
KLA CORP	ESTADOS UNIDOS	INDUSTRIAL	59	388,31	41.034	20.046	0	41.034	0,04%	KLA CORP
ONEOK INC	ESTADOS UNIDOS	ENERGÍA	1.055	68,21	86.345	20.247	0	86.345	0,07%	ONEOK INC
FAIR ISAAC CORP	ESTADOS UNIDOS	TECNOLOGÍA DE LA INFORMACIÓN	58	756,84	101.238	61.024	0	101.238	0,09%	FAIR ISAAC CORP
DAIICHI SANKYO CO LTD	JAPON	INDUSTRIAL	1.400	4.256,14	41.316	3.293	0	41.316	0,04%	DAIICHI SANKYO CO LTD
AIA GROUP LTD	HONG KONG	FINANZAS	4.000	76,92	32.067	0	-4.097	32.067	0,03%	AIA GROUP LTD
SUMITOMO MITSUI FINANCIAL GR	JAPON	FINANZAS	1.800	2.148,10	34.350	9.604	0	34.350	0,03%	SUMITOMO MITSUI FINANCIAL GR
SONY CORPORATION (JP)	JAPON	INDUSTRIAL	2.000	2.605,02	34.814	1.430	0	34.814	0,03%	SONY CORPORATION
mitsubishi ufj financial group inc	JAPON	FINANZAS	3.700	991,20	33.704	9.976	0	33.704	0,03%	mitsubishi ufj fin grp
KDDI CORP	JAPON	SERVICIOS DE TELECOMUNICACIONES	500	4.430,89	14.396	62	0	14.396	0,01%	KDDI CORP
HITACHI LTD	JAPON	INDUSTRIAL	3.000	1.903,78	71.088	34.651	0	71.088	0,06%	HITACHI LTD
KEYENCE CORP	JAPON	INDUSTRIAL	100	60.612,12	42.842	4.899	0	42.842	0,04%	KEYENCE CORP
FREEPORT MC MORAN COPPER	ESTADOS UNIDOS	INDUSTRIAL	719	53,82	32.235	0	-3.372	32.235	0,03%	FREEPORT-MCMORAN INC
WOOLWORTHS GROUP LTD	AUSTRALIA	INDUSTRIAL	1.792	38,60	36.890	0	-5.065	36.890	0,03%	WOOLWORTHS GROUP LTD
SHERWIN-WILLIAMS CO/THE	ESTADOS UNIDOS	INDUSTRIAL	291	272,90	99.748	27.625	0	99.748	0,09%	SHERWIN-WILLIAMS CO/THE
TAKEDA PHARMACEUTICAL CO LTD	JAPON	ASISTENCIA SANITARIA	700	4.458,96	18.000	0	-1.602	18.000	0,02%	TAKEDA PHARMACEUTICAL
HONDA MOTOR CO LTD	JAPON	INDUSTRIAL	2.400	1.130,23	22.674	5.640	0	22.674	0,02%	HONDA MOTOR CO LTD
ARCHER-DANIELS-MIDLAND CO	ESTADOS UNIDOS	CONSUMO CÍCLICO	941	74,31	50.487	0	-13.847	50.487	0,04%	ARCHER DANIELS MIDLAND
BERKELEY GROUP HOLDINGS PLC	GRAN BRETAÑA	CONSUMO CÍCLICO	476	44,27	27.008	2.449	0	27.008	0,02%	BERKELEY GROUP HOLDINGS PLC
TALANX AG	ALEMANIA	FINANZAS	414	59,16	31.298	6.805	0	31.298	0,03%	TALANX AG
EVEREST GROUP LTD	BERMUDAS	FINANZAS	178	362,72	62.639	3.530	0	62.639	0,05%	EVEREST RE GROUP LTD
S&P GLOBAL INC	ESTADOS UNIDOS	FINANZAS	143	523,40	66.349	0	-698	66.349	0,06%	S&P GLOBAL INC
AC.WAL-MART STORES INC.	ESTADOS UNIDOS	CONSUMO CÍCLICO	2.039	60,83	147.871	32.610	0	147.871	0,13%	WAL MART STORES INC
KAO CORP LTD	JAPON	CONSUMO CÍCLICO	500	5.609,12	22.276	4.496	0	22.276	0,02%	KAO CORP LTD
SOFTBANK CORP	JAPON	SERVICIOS DE TELECOMUNICACIONES	600	6.396,28	31.688	7.356	0	31.688	0,03%	SOFTBANK CORP
KEYERA CORP	CANADÁ	ENERGÍA	919	32,96	25.733	4.981	0	25.733	0,02%	KEYERA CORP
CSL LTD	AUSTRALIA	ASISTENCIA SANITARIA	184	270,42	32.564	2.819	0	32.564	0,03%	CSL LTD
NOVO NORDISK A/S-B (SEP23)	DINAMARCA	ASISTENCIA SANITARIA	854	403,45	90.173	43.865	0	90.173	0,08%	NOVO NORDISK A/S
CENTRICA PLC	GRAN BRETAÑA	SERVICIOS DE UTILIDAD PÚBLICA	24.316	1,61	34.097	0	-11.488	34.097	0,03%	CENTRICA PLC
SEVEN & I HOLDINGS CO LTD	JAPON	CONSUMO CÍCLICO	1.800	1.764,35	24.220	4.149	0	24.220	0,02%	SEVEN & I HOLDINGS CO LTD
TRANSURBAN GROUP	AUSTRALIA	INDUSTRIAL	2.281	12,20	18.515	1.856	0	18.515	0,02%	TRANSURBAN FINANCE CO
NATIONAL AUSTRALIA BANK LTD	AUSTRALIA	FINANZAS	1.185	29,12	27.361	6.712	0	27.361	0,02%	NATIONAL AUSTRALIA BANK
HONG KONG EXCHANGES & CLEARING	HONG KONG	FINANZAS	700	285,99	26.282	2.038	0	26.282	0,02%	HONG KONG EXCHANGES & CLEARING
MURATA MANUFACTURING CO LTD	JAPON	TECNOLOGÍA DE LA INFORMACIÓN	1.400	2.655,50	24.624	1.128	0	24.624	0,02%	MURATA MANUFACTURING CO LTD
HOYA CORP	JAPON	ASISTENCIA SANITARIA	200	14.962,99	24.799	5.886	0	24.799	0,02%	HOYA CORP
ALTAGAS LTD	CANADÁ	TECNOLOGÍA DE LA INFORMACIÓN	1.555	26,27	34.569	6.432	0	34.569	0,03%	ALTAGAS LTD

Plan de Pensiones Individual Deutsche Bank Empleados

Análisis de la Cartera de Inversiones DB PREVISIÓN 17, F.P Septiembre 2024

Renta Variable

Nombre valor	País	Sector	Títulos	Cambio Medio	Efectivo	Plusvalía	Minusvalía	Valor Realización	% Total	Emisora
MIZUHO FINANCIAL GROUP	JAPON	FINANZAS	1.500	2.548,51	27.600	3.440	0	27.600	0,02%	MIZUHO FINANCIAL GROUP
MILLEA HOLDINGS INC	JAPON	FINANZAS	1.100	3.411,68	36.062	12.344	0	36.062	0,03%	MILLEA HOLDINGS INC
FAST RETAILING CO LTD	JAPON	CONSUMO CÍCLICO	100	34.896,97	29.719	7.664	0	29.719	0,03%	FAST RETAILING CO LTD
PINTEREST INC	ESTADOS UNIDOS	SERVICIOS DE TELECOMUNICACIONES	1.198	29,29	34.828	2.701	0	34.828	0,03%	PINTEREST INC
FIRSTSERVICE CORP	CANADÁ	INMOBILIARIO	167	210,59	27.402	3.980	0	27.402	0,02%	FIRSTSERVICE CORP
NOVOZYMES A/S	DINAMARCA	MATERIALES	536	356,17	34.685	9.084	0	34.685	0,03%	NOVOZYMES A/S
TENARIS SA	LUXEMBURGO	ENERGÍA	2.134	15,62	30.164	0	-3.180	30.164	0,03%	TENARIS
PANDORA A/S	DINAMARCA	CONSUMO CÍCLICO	381	917,28	56.371	9.505	0	56.371	0,05%	PANDORA A/S
BUNGE GLOBAL SA	SUIZA	CONSUMO CÍCLICO	615	106,09	53.377	0	-6.905	53.377	0,05%	BUNGE LTD
SYNCHRONY FINANCIAL	ESTADOS UNIDOS	FINANZAS	1.786	29,76	80.008	31.426	0	80.008	0,07%	SYNCHRONY FINANCIAL
AC.ENGIE	FRANCIA	SERVICIOS DE UTILIDAD PÚBLICA	2.914	16,12	45.211	0	-1.766	45.211	0,04%	ENGIE SA
TAYLOR WIMPEY	GRAN BRETAÑA	CONSUMO CÍCLICO	15.733	1,39	31.073	5.667	0	31.073	0,03%	TAYLOR WIMPEY
C.H.ROBINSON WORLDWIDE INC	ESTADOS UNIDOS	TECNOLOGÍA DE LA INFORMACIÓN	322	85,72	31.918	6.381	0	31.918	0,03%	CH ROBINSON WORLDWIDE INC
GIVAUDAN	SUIZA	MATERIALES	6	4.061,01	29.572	4.553	0	29.572	0,03%	GIVAUDAN SA
GODADDY INC	ESTADOS UNIDOS	TECNOLOGÍA DE LA INFORMACIÓN	597	122,05	84.060	16.830	0	84.060	0,07%	GODADDY INC
SERVICENOW INC	ESTADOS UNIDOS	ENERGÍA	73	738,01	58.637	7.904	0	58.637	0,05%	NOW US EQUITY
CARLISLE COS INC	ESTADOS UNIDOS	INDUSTRIAL	189	372,35	76.341	10.070	0	76.341	0,07%	CARLISLE COS INC
AC.ORACLE CORP.	ESTADOS UNIDOS	TECNOLOGÍA DE LA INFORMACIÓN	518	120,33	79.273	20.577	0	79.273	0,07%	ORACLE CORP
WILLIAMS-SONOMA INC	ESTADOS UNIDOS	PRODUCTOS DE CONSUMO NO BÁSICO	131	143,92	18.227	473	0	18.227	0,02%	WILLIAMS-SONOMA INC
AECOM TECHNOLOGY CORP	ESTADOS UNIDOS	TECNOLOGÍA DE LA INFORMACIÓN	768	93,51	71.230	3.602	0	71.230	0,06%	AECOM TECHNOLOGY CORP
EQUITABLE HOLDINGS INC	ESTADOS UNIDOS	FINANZAS	1.541	35,78	58.168	6.250	0	58.168	0,05%	EQUITABLE HOLDINGS INC
AMERICAN INTERNATIONAL GROUP	ESTADOS UNIDOS	FINANZAS	1.118	73,45	73.528	0	-3.804	73.528	0,06%	AMERICAN INTERNATIONAL GROUP
GENERAL MOTORS CO	ESTADOS UNIDOS	PRODUCTOS DE CONSUMO NO BÁSICO	942	45,47	37.935	0	-1.481	37.935	0,03%	GENERAL MOTORS FINL CO
REXEL SA	FRANCIA	INDUSTRIAL	1.340	27,96	34.800	0	-2.665	34.800	0,03%	REXEL SA
COSTAR GROUP INC	ESTADOS UNIDOS	INDUSTRIAL	483	88,61	32.725	0	-6.659	32.725	0,03%	COSTAR GROUP INC
TEVA PHARMACEUTICAL	ESTADOS UNIDOS	ASISTENCIA SANITARIA	2.298	17,26	37.190	556	0	37.190	0,03%	TEVA PHARMACEUTICAL
IA FINANCIAL CORP INC	CANADÁ	TECNOLOGÍA DE LA INFORMACIÓN	437	90,36	32.528	5.846	0	32.528	0,03%	IA FINANCIAL CORP INC
VERISK ANALYTICS INC - CLASS A	ESTADOS UNIDOS	TECNOLOGÍA DE LA INFORMACIÓN	322	249,19	77.491	3.656	0	77.491	0,07%	VERISK ANALYTICS INC
AC.MUENCHENER RUECKVER AG-REG	ALEMANIA	FINANZAS	77	466,05	38.061	2.175	0	38.061	0,03%	MUNICH RE
GEN DIGITAL INC	ESTADOS UNIDOS	TECNOLOGÍA DE LA INFORMACIÓN	2.520	24,95	62.080	3.912	0	62.080	0,05%	GEN DIGITAL INC
LOGITECH INTERNACIONAL (SE)	SUIZA	TECNOLOGÍA DE LA INFORMACIÓN	635	73,47	50.965	1.794	0	50.965	0,04%	LOGITECH INTERNATIONAL SA
SCHINDLER	SUIZA	INDUSTRIAL	113	241,51	29.767	1.003	0	29.767	0,03%	SCHINDLER HOLDING AG
RESMED INC	ESTADOS UNIDOS	ASISTENCIA SANITARIA	149	243,20	32.667	207	0	32.667	0,03%	RESMED INC
MANHATTAN ASSOCIATES INC	ESTADOS UNIDOS	INDUSTRIAL	187	276,58	47.256	925	0	47.256	0,04%	MANHATTAN ASSOCIATES INC
ATMOS ENERGY CORP	ESTADOS UNIDOS	SERVICIOS DE UTILIDAD PÚBLICA	271	137,43	33.760	398	0	33.760	0,03%	ATMOS ENERGY CORP
COGNIZANT TECHNOLOGY SOLUTIONS CORP	ESTADOS UNIDOS	TECNOLOGÍA DE LA INFORMACIÓN	392	75,23	27.172	755	0	27.172	0,02%	COGNIZANT TECHNOLOGY SOLUTIONS
MARSH & MCLENNAN COS INC	ESTADOS UNIDOS	FINANZAS	196	223,05	39.270	108	0	39.270	0,03%	MARSH & MCLENNAN COS INC
AUTODESK INC	ESTADOS UNIDOS	TECNOLOGÍA DE LA INFORMACIÓN	123	270,52	30.431	625	0	30.431	0,03%	AUTODESK INC
IBM	ESTADOS UNIDOS	TECNOLOGÍA DE LA INFORMACIÓN	552	214,34	109.601	3.615	0	109.601	0,09%	IBM
			254.764		13.077.299	3.067.476	-190.228	13.077.299	11,20%	

Plan de Pensiones Individual Deutsche Bank Empleados

Análisis de la Cartera de Inversiones DB PREVISIÓN 17, F.P Septiembre 2024

Renta Fija Pública

Nombre valor	País	Sector	Nominal Total	Cambio Medio	Efectivo	Plusvalía	Minusvalía	Valor Realización	% Total	Emisora
COMUNIDAD MADRID 1.826% VTO. 30.04.2025	ESPAÑA	GUBERNAMENTAL	282.000	99,33	282.153	0	-914	279.191	0,24%	COMUNIDAD DE MADRID
FRANCE GOV 0,75% 25/05/2052	FRANCIA	GUBERNAMENTAL	540.000	66,20	285.039	0	-75.843	281.648	0,24%	FRENCH REPUBLIC
BONOS DEL ESTADO 1.25% VTO.31.10.2030	ESPAÑA	GUBERNAMENTAL	528.000	97,40	496.682	0	-25.357	488.892	0,43%	ESTADO ESPAÑOL
BONOS Y OBLIG DEL ESTADO 1,2% 31/10/2040	ESPAÑA	GUBERNAMENTAL	485.000	85,32	361.474	0	-60.893	352.914	0,31%	ESTADO ESPAÑOL
OBRIGACOES DO TESOURO 0,9% 12/10/2035	PORTUGAL	GUBERNAMENTAL	304.000	87,57	252.748	0	-18.842	247.357	0,22%	ESTADO PORTUGUES
IRISH TSY 0% 18/10/2031	IRLANDIA	GUBERNAMENTAL	213.000	89,61	181.964	0	-14.384	176.495	0,16%	REPUBLIC OF IRELAND
BUNDESREPUB DEUTSCHLAND 0% 15/02/2031	ALEMANIA	GUBERNAMENTAL	747.000	90,28	662.365	0	-16.068	658.360	0,57%	FEDERAL REPUBLIC OF GERMANY
BELGIUM KINGDOM 0% 22/10/2031	BELGICA	GUBERNAMENTAL	341.000	86,71	286.624	0	-15.299	280.388	0,25%	BELGIUM KINGDOM
BUONI POLIENNALI DEL TES 0,5 01/02/2026	ITALIA	GUBERNAMENTAL	943.000	97,02	919.113	326	0	915.214	0,79%	BUONI POLIENNALI DEL TES
ALSFR 0,75% 19/07/41	FRANCIA	GUBERNAMENTAL	300.000	65,54	193.677	0	-4.304	192.302	0,17%	ACTION LOGEMENT SERVICES
FRANCE GOV 0,5 25/05/2040	FRANCIA	GUBERNAMENTAL	508.000	83,41	339.795	0	-86.367	337.363	0,29%	FRENCH REPUBLIC
BUONI POLIENNALI DEL TES 0,6 01/08/2031	ITALIA	GUBERNAMENTAL	666.000	84,94	569.739	1.153	0	566.883	0,49%	BUONI POLIENNALI DEL TES
KFW 0,01% 31/03/2025	ALEMANIA	GUBERNAMENTAL	360.000	97,33	354.719	0	-520	349.882	0,30%	KFW
EU 0% 04/11/25	UNIÓN EUROPEA	GUBERNAMENTAL	367.000	95,33	357.557	694	0	350.562	0,31%	EUROPEAN UNION
BUONI POLIENNALI DEL TES 1,8% 01/03/41	ITALIA	GUBERNAMENTAL	515.000	84,02	390.999	0	-42.739	389.989	0,33%	BUONI POLIENNALI DEL TES
UNEDIC 1,75 VTO 25/11/2032	FRANCIA	GUBERNAMENTAL	200.000	96,47	188.218	0	-8.301	184.630	0,16%	UNEDIC
US TREASURY N/B T 1,875 15/02/2051	ESTADOS UNIDOS	GUBERNAMENTAL	1.091.192	63,32	687.421	0	-57.314	683.769	0,59%	US TREASURY N/B
US TREASURY N/B T 2,375 15/05/2051	ESTADOS UNIDOS	GUBERNAMENTAL	978.929	71,29	700.380	0	-62.005	689.590	0,60%	US TREASURY N/B
US TREASURY N/B T 1,875 15/02/2041	ESTADOS UNIDOS	GUBERNAMENTAL	925.043	70,97	681.471	0	-20.904	677.908	0,58%	US TREASURY N/B
US TREASURY N/B T 2,25 15/05/2041	ESTADOS UNIDOS	GUBERNAMENTAL	916.062	76,09	718.521	0	-43.168	707.284	0,62%	US TREASURY N/B
US TREASURY N/B T 1,75 31/01/2029	ESTADOS UNIDOS	GUBERNAMENTAL	1.697.409	89,96	1.579.219	0	-92.878	1.568.267	1,35%	US TREASURY N/B
US TREASURY N/B T 1,375 31/12/2028	ESTADOS UNIDOS	GUBERNAMENTAL	1.648.014	88,51	1.512.565	0	-90.565	1.496.945	1,30%	US TREASURY N/B
US TREASURY N/B T 0,5% 28/02/2026	ESTADOS UNIDOS	GUBERNAMENTAL	2.029.706	94,26	1.939.635	0	-173.698	1.932.175	1,66%	US TREASURY N/B
US TREASURY N/B T 0,375 31/01/2026	ESTADOS UNIDOS	GUBERNAMENTAL	2.312.608	94,04	2.211.763	0	-198.111	2.194.983	1,89%	US TREASURY N/B
US TREASURY N/B T 2,75% 15/08/2023	ESTADOS UNIDOS	GUBERNAMENTAL	1.176.511	96,92	1.104.262	0	-138.078	1.099.599	0,95%	US TREASURY N/B
ADIF ALTA VELOCIDAD 3,5% 30/07/2029	ESPAÑA	GUBERNAMENTAL	300.000	99,89	310.224	8.752	0	308.428	0,27%	ADIF ALTA VELOCIDAD
BONOS Y OBLIG DEL ESTADO 3,15%30/04/2033	ESPAÑA	GUBERNAMENTAL	302.000	98,39	314.896	13.575	0	310.724	0,27%	ESTADO ESPAÑOL
US TREASURY N/B T 1,125% 15/02/2031	ESTADOS UNIDOS	GUBERNAMENTAL	1.436.960	84,18	1.238.580	0	-27.920	1.232.511	1,06%	US TREASURY N/B
EXELON CORP 4.05% 15/04/2030	ESTADOS UNIDOS	SERVICIOS DE UTILIDAD PÚBLICA	718.480	96,59	721.365	4.758	0	706.301	0,62%	EXELON CORP
CROATI 4 06/14/35	CROACIA	GUBERNAMENTAL	210.000	99,67	228.781	16.992	0	226.293	0,20%	CROATIA
FRANCE GOV 0,75% 25/02/2028	FRANCIA	GUBERNAMENTAL	264.000	91,22	251.586	6.251	0	247.077	0,22%	FRENCH REPUBLIC
LETRAS DEL TESORO ESPAÑOL 0% 04/10/2024	ESPAÑA	GUBERNAMENTAL	440.000	96,37	439.921	59	0	424.074	0,38%	ESTADO ESPAÑOL
FRENCH DISCOUNT T-BILL 0% 02/10/2024	FRANCIA	GUBERNAMENTAL	750.000	97,18	749.940	15	0	728.842	0,64%	FRENCH REPUBLIC
REPUBLIC OF LATVIA 3,875 22.05.29	LETONIA	GUBERNAMENTAL	425.000	100,17	448.589	17.043	0	442.755	0,38%	REPUBLIC OF LATVIA
LETRAS DEL TESORO ESPAÑOL 0% 08/11/2024	ESPAÑA	GUBERNAMENTAL	450.000	97,58	448.605	298	0	439.429	0,38%	ESTADO ESPAÑOL
SPAIN LETRAS DEL TESORO 0% 06/12/2024	ESPAÑA	GUBERNAMENTAL	298.000	97,46	296.415	355	0	290.786	0,25%	ESTADO ESPAÑOL
REPUBLIC OF ESTONIA 3,25% 17/01/2034	ESTONIA	GUBERNAMENTAL	220.000	99,29	228.422	4.866	0	223.302	0,20%	REPUBLIC OF ESTONIA
LETRAS DEL TESORO ESPAÑOL 0% 10/01/2025	ESPAÑA	GUBERNAMENTAL	895.000	97,86	887.461	1.090	0	876.908	0,76%	ESTADO ESPAÑOL
COMUNIDAD DE MADRID 3,462% 30/04/2034	ESPAÑA	GUBERNAMENTAL	300.000	99,77	317.197	11.796	0	311.094	0,27%	COMMUNITY OF MADRID SPAI
SPAIN LETRAS DEL TESORO 0% 07/02/2025	ESPAÑA	GUBERNAMENTAL	1.189.000	98,11	1.176.423	1.333	0	1.167.912	1,01%	ESTADO ESPAÑOL
REPUBLIC OF AUSTRIA 2,9% 20/02/2034	AUSTRIA	GUBERNAMENTAL	480.000	100,62	500.272	7.949	0	490.911	0,43%	REPUBLIC OF AUSTRIA
FINNISH T-BILL 0% 15/10/2024	FINLANDIA	GUBERNAMENTAL	750.000	97,75	749.130	229	0	733.374	0,64%	FINNISH GOVERNMENT
AUSTRIAN T-BILL 0% 31/10/2024	AUSTRIA	GUBERNAMENTAL	750.000	97,87	747.983	191	0	734.194	0,64%	REPUBLIC OF AUSTRIA
KFW 0% 18/02/2025	ALEMANIA	GUBERNAMENTAL	749.000	97,74	740.184	634	0	732.673	0,63%	KFW
GERMAN TREASURY BILL 0% 15/01/2025	ALEMANIA	GUBERNAMENTAL	449.000	98,40	445.138	349	0	442.182	0,38%	GERMAN TREASURY BILL
FINNISH T-BILL 0% 13/11/2024	FINLANDIA	GUBERNAMENTAL	890.000	98,02	886.680	506	0	872.860	0,76%	FINNISH GOVERNMENT
FRENCH DISCOUNT T-BILL 0% 02/01/2025	FRANCIA	GUBERNAMENTAL	450.000	97,29	446.432	437	0	438.237	0,38%	FRENCH DISCOUNT T-BILL
FRENCH DISCOUNT T-BILL 0% 29/01/2025	FRANCIA	GUBERNAMENTAL	749.000	98,07	741.383	547	0	735.108	0,64%	FRENCH DISCOUNT T-BILL
FRENCH DISCOUNT T-BILL 0% 30/10/2024	FRANCIA	GUBERNAMENTAL	600.000	97,67	598.458	198	0	586.207	0,51%	FRENCH DISCOUNT T-BILL
FINNISH T-BILL 0% 13/02/2025	FINLANDIA	GUBERNAMENTAL	1.028.000	97,37	1.016.291	1.323	0	1.002.261	0,87%	FINNISH GOVERNMENT

Plan de Pensiones Individual Deutsche Bank Empleados

Análisis de la Cartera de Inversiones DB PREVISIÓN 17, F.P Septiembre 2024

Renta Fija Pública

Nombre valor	País	Sector	Nominal Total	Cambio Medio	Efectivo	Plusvalía	Minusvalía	Valor Realización	% Total	Emisora
TREASURY CERTIFICATES BELGIUM0% 07/11/24	BELGICA	GUBERNAMENTAL	749.000	98,11	746.570	297	0	735.163	0,64%	BELGIUM KINGDOM
LAND RHEINLAND-PFALZ 3% 15/01/2025	ALEMANIA	GUBERNAMENTAL	275.000	99,69	280.566	137	0	274.272	0,24%	LAND RHEINLAND-PFALZ
TREASURY CERTIFICATES BELGIUM0% 09/01/25	BELGICA	GUBERNAMENTAL	899.000	97,76	891.332	959	0	879.843	0,76%	BELGIUM KINGDOM
LETRAS DEL TESORO ESPAÑOL 0% 07/03/2025	ESPAÑA	GUBERNAMENTAL	298.000	96,93	294.190	593	0	289.438	0,25%	ESTADO ESPAÑOL
FRENCH DISCOUNT T-BILL 0% 16/10/2024	FRANCIA	GUBERNAMENTAL	885.000	98,66	883.850	177	0	873.314	0,76%	FRENCH REPUBLIC
ESM TBILL 0% 17/10/2024	UNIÓN EUROPEA	GUBERNAMENTAL	750.000	98,18	748.928	160	0	736.480	0,64%	ESM TBILL
LAND SACHSEN-ANHALT 0% 01.04.2025	ALEMANIA	GUBERNAMENTAL	297.000	96,84	292.604	719	0	288.346	0,25%	LAND SACHSEN-ANHALT
LAND NIEDERSACHSEN 0,125% 07.03.2025	ALEMANIA	GUBERNAMENTAL	586.000	97,37	579.063	974	0	571.576	0,50%	LAND NIEDERSACHSEN
TREASURY CERTIFICATES 0% 13/03/25	BELGICA	GUBERNAMENTAL	885.000	97,50	873.212	1.617	0	864.472	0,75%	BELGIUM KINGDOM
EUROPEAN UNION BILL 0% 04/10/2024	UNIÓN EUROPEA	GUBERNAMENTAL	900.000	98,20	899.829	99	0	883.872	0,77%	EUROPEAN UNION
FRENCH DISCOUNT T-BILL 0% 26/03/2025	FRANCIA	GUBERNAMENTAL	450.000	96,84	443.601	1.116	0	436.914	0,38%	FRENCH DISCOUNT T-BILL
FRENCH DISCOUNT T-BILL 0% 26/02/2025	FRANCIA	GUBERNAMENTAL	890.000	97,61	879.071	1.531	0	870.274	0,75%	FRENCH DISCOUNT T-BILL
AGENCE FRANCAISE DEVELOP 0% 25/03/2025	FRANCIA	GUBERNAMENTAL	300.000	96,68	295.584	805	0	290.860	0,25%	AGENCE FRANCAISE DEVELOP
SPAIN LETRAS DEL TESORO 0% 11/04/2025	ESPAÑA	GUBERNAMENTAL	296.000	97,42	291.468	738	0	289.087	0,25%	ESTADO ESPAÑOL
LAND HESSEN 0% 10.03.2025	ALEMANIA	GUBERNAMENTAL	745.000	97,10	735.024	1.477	0	724.874	0,63%	LAND HESSEN
ESM TBILL 0,00% 21.11.2024	UNIÓN EUROPEA	GUBERNAMENTAL	895.000	98,30	890.910	441	0	880.243	0,76%	ESM TBILL
KFW 0,625% 15/01/2025	ALEMANIA	GUBERNAMENTAL	445.000	98,19	443.683	448	0	437.389	0,38%	KFW
FRENCH DISCOUNT T-BILL 0% 24.04.2025	FRANCIA	GUBERNAMENTAL	298.000	96,75	293.163	885	0	289.191	0,25%	FRENCH DISCOUNT T-BILL
EUROPEAN UNION BILL 0% 08/11/2024	UNIÓN EUROPEA	GUBERNAMENTAL	1.190.000	98,29	1.185.942	345	0	1.169.991	1,02%	EUROPEAN UNION
FRENCH DISCOUNT T-BILL 0% 14/11/2024	FRANCIA	GUBERNAMENTAL	748.000	98,99	745.098	165	0	740.592	0,64%	FRENCH DISCOUNT T-BILL
FRENCH DISCOUNT T-BILL 0% 27/11/2024	FRANCIA	GUBERNAMENTAL	450.000	98,13	447.728	293	0	441.882	0,38%	FRENCH DISCOUNT T-BILL
AGENCE FRANCAISE DEVELOP 2,25% 27.05.25	FRANCIA	GUBERNAMENTAL	100.000	98,56	100.284	449	0	99.014	0,09%	AGENCE FRANCAISE DEVELOP
SPAIN LETRAS DEL TESORO 0% 09/05/2025	ESPAÑA	GUBERNAMENTAL	296.000	96,92	290.867	870	0	287.750	0,25%	ESTADO ESPAÑOL
LAND HESSEN 0% 25.04.2025	ALEMANIA	GUBERNAMENTAL	295.000	96,97	290.162	993	0	287.040	0,25%	LAND HESSEN
FRENCH DISCOUNT T-BILL 0% 21/05/2025	FRANCIA	GUBERNAMENTAL	445.000	96,75	437.052	1.887	0	432.429	0,37%	FRENCH DISCOUNT T-BILL
EUROPEAN UNION BILL 0% 06/12/2024	UNIÓN EUROPEA	GUBERNAMENTAL	895.000	98,29	889.773	591	0	880.248	0,76%	EUROPEAN UNION
ESM TBILL 0,00% 19/12/2024	UNIÓN EUROPEA	GUBERNAMENTAL	750.000	98,21	744.720	615	0	737.153	0,64%	ESM TBILL
DUTCH TREASURY CERT 0% 30/10/2024	HOLANDA	GUBERNAMENTAL	296.000	98,65	295.290	118	0	292.125	0,25%	DUTCH TREASURY CERT
GERMAN TREASURY BILL 0% 20/11/2024	ALEMANIA	GUBERNAMENTAL	297.000	98,44	295.799	227	0	292.591	0,25%	GERMAN TREASURY BILL
KFW 0% 15/11/2024	ALEMANIA	GUBERNAMENTAL	445.000	98,45	443.224	156	0	438.241	0,38%	KFW
SPAIN LETRAS DEL TESORO 0% 06/06/2025	ESPAÑA	GUBERNAMENTAL	299.000	98,00	293.319	149	0	293.154	0,25%	ESTADO ESPAÑOL
FRENCH DISCOUNT T-BILL 0% 09/10/2024	FRANCIA	GUBERNAMENTAL	900.000	99,21	899.415	135	0	893.016	0,77%	FRENCH DISCOUNT T-BILL
FRENCH DISCOUNT T-BILL 0% 23/10/2024	FRANCIA	GUBERNAMENTAL	740.000	99,10	738.564	192	0	733.532	0,63%	FRENCH DISCOUNT T-BILL
FRENCH DISCOUNT T-BILL 0% 18/12/2024	FRANCIA	GUBERNAMENTAL	740.000	98,39	734.879	503	0	728.604	0,63%	FRENCH REPUBLIC
FRENCH DISCOUNT T-BILL 0% 18/06/2025	FRANCIA	GUBERNAMENTAL	296.000	96,84	290.127	1.261	0	287.896	0,25%	FRENCH DISCOUNT T-BILL
REPUBLIC OF AUSTRIA 3,8% 26/01/2062	AUSTRIA	GUBERNAMENTAL	130.000	112,70	155.684	5.865	0	152.368	0,13%	REPUBLIC OF AUSTRIA
LAND NIEDERSACHSEN 0,5% 13.06.2025	ALEMANIA	GUBERNAMENTAL	448.000	97,81	441.677	1.113	0	439.320	0,38%	LAND NIEDERSACHSEN
FRENCH DISCOUNT T-BILL 0% 11/12/2024	FRANCIA	GUBERNAMENTAL	740.000	98,43	735.427	607	0	728.974	0,63%	FRENCH DISCOUNT T-BILL
ESM TBILL 0,00% 23/01/2025	UNIÓN EUROPEA	GUBERNAMENTAL	1.190.000	98,19	1.178.243	1.371	0	1.169.772	1,01%	ESM TBILL
EUROPEAN UNION BILL 0% 10/01/2025	UNIÓN EUROPEA	GUBERNAMENTAL	890.000	98,19	882.302	935	0	874.790	0,76%	EUROPEAN UNION
FRENCH DISCOUNT T-BILL 0% 12/02/2025	FRANCIA	GUBERNAMENTAL	880.000	98,17	870.047	1.047	0	864.934	0,75%	FRENCH DISCOUNT T-BILL
FRENCH DISCOUNT T-BILL 0% 15/01/2025	FRANCIA	GUBERNAMENTAL	1.040.000	98,40	1.030.515	1.019	0	1.024.344	0,88%	FRENCH DISCOUNT T-BILL
AUSTRIAN T-BILL 0% 30/01/2025	AUSTRIA	GUBERNAMENTAL	730.000	98,28	722.437	772	0	718.202	0,62%	REPUBLIC OF AUSTRIA
FRENCH DISCOUNT T-BILL 0% 20/11/2024	FRANCIA	GUBERNAMENTAL	900.000	99,12	896.004	414	0	892.490	0,77%	FRENCH DISCOUNT T-BILL
ESM TBILL 0,00% 20/02/2025	UNIÓN EUROPEA	GUBERNAMENTAL	890.000	98,35	879.249	728	0	876.052	0,75%	ESM TBILL
FRENCH DISCOUNT T-BILL 0% 06/11/2024	FRANCIA	GUBERNAMENTAL	880.000	99,18	877.184	176	0	872.978	0,75%	FRENCH DISCOUNT T-BILL
DUTCH TREASURY CERT 0% 30/01/2025	HOLANDA	GUBERNAMENTAL	1.198.000	98,69	1.186.008	707	0	1.183.013	1,02%	DUTCH TREASURY CERT
EUROPEAN UNION BILL 0% 07/02/2025	LUXEMBURGO	GUBERNAMENTAL	1.030.000	98,36	1.018.680	834	0	1.013.899	0,87%	EUROPEAN UNION
FRENCH DISCOUNT T-BILL 0% 04/12/2024	FRANCIA	GUBERNAMENTAL	750.000	99,14	745.718	218	0	743.775	0,64%	FRENCH DISCOUNT T-BILL
LAND BERLIN 0,5% 10/02/2025	ALEMANIA	GUBERNAMENTAL	750.000	98,93	745.348	318	0	742.285	0,64%	LAND BERLIN
LAND RHEINLAND-PFALZ 0,01% 17/03/2025	ALEMANIA	GUBERNAMENTAL	600.000	98,44	591.579	266	0	590.924	0,51%	LAND RHEINLAND-PFALZ

Plan de Pensiones Individual Deutsche Bank Empleados

Análisis de la Cartera de Inversiones DB PREVISIÓN 17, F.P Septiembre 2024

Renta Fija Pública

Nombre valor	País	Sector	Nominal Total	Cambio Medio	Efectivo	Plusvalía	Minusvalía	Valor Realización	% Total	Emisora
OBRIGACOES DO TESOURO 3,625% 12/06/2054	PORTUGAL	GUBERNAMENTAL	172.000	102,72	179.039	218	0	176.905	0,15%	ESTADO PORTUGUES
EUROPEAN UNION BILL 0,8% 04/07/2025	ALEMANIA	GUBERNAMENTAL	299.000	98,41	295.194	230	0	294.470	0,25%	EUROPEAN UNION
EUROPEAN UNION BILL 0% 07/03/2025	LUXEMBURGO	GUBERNAMENTAL	890.000	98,40	878.323	605	0	876.401	0,75%	EUROPEAN UNION
FRENCH DISCOUNT T-BILL 0% 12/03/2025	FRANCIA	GUBERNAMENTAL	890.000	98,37	878.252	1.068	0	876.579	0,75%	FRENCH DISCOUNT T-BILL
EFSS 0,4 17/02/2025	LUXEMBURGO	GUBERNAMENTAL	1.190.000	98,81	1.180.945	624	0	1.176.514	1,01%	EFSS
ESM TBILL 0,00% 05/12/2024	LUXEMBURGO	GUBERNAMENTAL	750.000	99,15	745.665	199	0	743.832	0,64%	ESM TBILL
EURO STABILITY MECHANISM 0% 14/03/25	ALEMANIA	GUBERNAMENTAL	750.000	98,43	740.048	449	0	738.666	0,63%	EURO STABILITY MECHANISM
KFW 0,375% 23/04/2025	ALEMANIA	GUBERNAMENTAL	595.000	98,26	587.559	636	0	585.301	0,50%	KFW
GERMAN TREASURY BILL 0% 19/02/2025	ALEMANIA	GUBERNAMENTAL	450.000	98,85	444.889	41	0	444.852	0,38%	GERMAN TREASURY BILL
			74.224.913		70.959.365	144.305	-1.274.469	70.259.542	60,79%	

Plan de Pensiones Individual Deutsche Bank Empleados

Análisis de la Cartera de Inversiones DB PREVISIÓN 17, F.P Septiembre 2024

Renta Fija Privada

Nombre valor	País	Sector	Nominal Total	Cambio Medio	Efectivo	Plusvalía	Minusvalía	Valor Realización	% Total	Emisora
GOLDMAN SACHS GROUP INC 0,25% 26/01/28	ESTADOS UNIDOS	FINANZAS	419.000	97,69	386.859	0	-24.818	384.516	0,33%	GOLDMAN SACHS GROUP INC/THE
ZIMMER BIOMET HOLDINGS 2,425% 13/12/2026	ESTADOS UNIDOS	ASISTENCIA SANITARIA	368.000	107,29	372.351	0	-22.449	372.386	0,32%	ZIMMER BIOMET HOLDINGS
OPTUS FINANCE 1,00 20/06/29	AUSTRALIA	SERVICIOS DE TELECOMUNICACIONES	486.000	103,16	440.035	0	-61.841	439.534	0,38%	OPTUS FINANCE PTY LTD
MORGAN STANLEY 1,375% 27/10/2026	ESTADOS UNIDOS	FINANZAS	473.000	103,57	466.933	0	-23.766	466.119	0,40%	MORGAN STANLEY
PROSUS NV 1,539% 03/08/2028	HOLANDA	PRODUCTOS DE CONSUMO NO BÁSICO	391.000	102,37	364.736	0	-36.134	364.141	0,31%	PROSUS NV
CZECH GAS 1,0 16.07.27	LUXEMBURGO	ENERGÍA	182.000	102,40	172.439	0	-14.000	172.366	0,15%	CZECH GAS NETWORKS INV
UBS AG 0,50 VTO 31/03/2031	SUIZA	FINANZAS	409.000	99,46	349.474	0	-58.509	348.289	0,30%	UBS
JPMORGAN CHASE & CO 0,389% 24/02/2028	ESTADOS UNIDOS	FINANZAS	606.000	100,30	573.651	0	-35.218	572.596	0,49%	JP MORGAN BANK
AKELIUS 1,75 VTO.07.02.2025	SUECIA	INMOBILIARIO	384.000	102,07	385.402	0	-5.748	386.215	0,33%	AKELIUS RESIDENTIAL AB
ACEA SPA 1,75 23/05/28	ITALIA	SERVICIOS DE UTILIDAD PÚBLICA	368.000	106,47	357.737	0	-34.238	357.573	0,31%	ACEA SPA
TELE2 AB 2,125 15/05/28	SUECIA	SERVICIOS DE TELECOMUNICACIONES	359.000	107,51	351.620	0	-34.686	351.291	0,30%	TELE2 B
BNG 1% 01/12/26	HOLANDA	FINANZAS	285.000	96,65	281.895	1.012	0	276.471	0,24%	BNG BANK NV
VESTEDA FINANCE 0,75% VTO.18.10.2031	HOLANDA	INMOBILIARIO	217.000	99,28	182.541	0	-34.625	180.803	0,16%	VESTEDA FINANCE BV
SELP FINANCE SARL 3,75% 10/08/2027	LUXEMBURGO	INMOBILIARIO	310.000	101,47	316.052	59	0	314.629	0,27%	SELP FINANCE SARL
PROLOGIS INTL FUND II 3,625% 07/03/30	LUXEMBURGO	INMOBILIARIO	405.000	100,67	418.587	2.822	0	410.519	0,36%	PROLOGIS PROVIDES DISTRIBUTION
CHORUS LTD 3,625 VTO. 07/09/2029	NEUEA ZELANDA	SERVICIOS DE TELECOMUNICACIONES	141.000	99,61	143.921	3.137	0	143.583	0,12%	CHORUS LTD
GENERAL MOTORS FINL 3.8% 07/04/2025	ESTADOS UNIDOS	PRODUCTOS DE CONSUMO NO BÁSICO	682.556	98,01	690.881	0	-33.744	671.876	0,59%	GENERAL MOTORS
WELLTOWER INC 4% 01/06/2025	ESTADOS UNIDOS	INMOBILIARIO	376.304	98,50	379.338	0	-26.577	372.486	0,32%	WELLTOWER INC
AIR LEASE CORP 1,875 15/08/2026	ESTADOS UNIDOS	INDUSTRIAL	713.990	92,49	683.992	0	-23.082	678.989	0,59%	AIR LEASE CORP
WALT DISNEY COMPANY 2% 01/09/2029	ESTADOS UNIDOS	SERVICIOS DE TELECOMUNICACIONES	131.123	85,58	119.468	0	-3.445	118.967	0,10%	WALT DISNEY CO/THE
ANHEUSER-BUSCH INBEV 4,75% 23/01/29	ESTADOS UNIDOS	CONSUMO CÍCLICO	207.461	98,49	214.795	0	-10.464	212.829	0,18%	ANHEUSER-BUSCH INBEV SA/NV
PACCAR FINANCIAL EUROPE 3,25% 29/11/2025	HOLANDA	INDUSTRIAL	450.000	99,95	463.743	1.612	0	451.406	0,40%	PACCAR INC
US BANCORP 5,727% 21/10/2026	ESTADOS UNIDOS	FINANZAS	295.475	98,66	306.831	0	-15.945	299.270	0,26%	US BANCORP
BOOKING HOLDINGS INC 4,75 15/11/2034	ESTADOS UNIDOS	PRODUCTOS DE CONSUMO NO BÁSICO	268.000	107,04	310.526	13.728	0	300.599	0,27%	BOOKING HOLDINGS INC
EQUINIX INC 3.2% VTO.18.11.2029	ESTADOS UNIDOS	INMOBILIARIO	475.993	87,11	455.255	0	-6.444	446.096	0,39%	EQUINIX INC
UNION PACIFIC CORP 2,375% 20/05/2031	ESTADOS UNIDOS	INDUSTRIAL	498.446	83,62	451.782	0	-11.080	443.902	0,39%	UNION PACIFIC CORP
T-MOBILE USA INC 3.30% VTO. 15.02.2051	ESTADOS UNIDOS	SERVICIOS DE TELECOMUNICACIONES	417.617	64,77	305.335	7.701	0	303.290	0,26%	T-MOBILE US INC
WARNERMEDIA HOLDINGS INC 4,279% 15/03/32	ESTADOS UNIDOS	SERVICIOS DE TELECOMUNICACIONES	251.468	83,87	224.277	0	-11.468	223.611	0,19%	WARNERMEDIA HOLDINGS INC
AUTOSTRAD PER LITALIA 2% 15/01/2030	ITALIA	INDUSTRIAL	320.000	83,31	302.793	26.149	0	292.753	0,26%	AUTOSTRAD PER L'ITALIA
ORACLE CORP 3,60% 01/04/2040	ESTADOS UNIDOS	TECNOLOGÍA DE LA INFORMACIÓN	453.541	78,64	385.378	0	-1.311	375.312	0,33%	ORACLE CORP
JPMORGAN CHASE & CO 4,912% 25/07/2033	ESTADOS UNIDOS	FINANZAS	561.313	99,09	578.862	0	-10.993	573.670	0,50%	JPMORGAN CHASE & CO
QUALCOMM INC 6% 20/05/2053	ESTADOS UNIDOS	TECNOLOGÍA DE LA INFORMACIÓN	413.126	117,65	477.463	0	-44.162	468.900	0,41%	QUALCOMM INC
AT&T INC 3,5 VTO 15/09/2053	ESTADOS UNIDOS	SERVICIOS DE TELECOMUNICACIONES	627.772	72,38	462.979	0	-2.325	461.895	0,40%	AT&T INC
GENERAL MOTORS 4,3% 15/02/2029	ESTADOS UNIDOS	PRODUCTOS DE CONSUMO NO BÁSICO	314.000	101,66	332.326	5.314	0	324.527	0,28%	GENERAL MOTORS
NBN CO LTD 4,375% 15/03/2033	AUSTRALIA	SERVICIOS DE TELECOMUNICACIONES	340.000	105,41	376.683	11.167	0	369.565	0,32%	NBN CO LTD
ASB BANK LIMITED 4,5% 16/03/2027	NEUEA ZELANDA	FINANZAS	340.000	100,76	362.125	11.715	0	354.311	0,31%	ASB BANK LIMITED
TRANSURBAN FINANCE CO VTO. 26.04.2033	AUSTRALIA	INDUSTRIAL	252.000	102,39	270.330	7.994	0	266.020	0,23%	TRANSURBAN FINANCE CO
NATL GAS TRANSMISSION 4,25% 05/04/2030	GRAN BRETAÑA	SERVICIOS DE UTILIDAD PÚBLICA	350.000	101,04	373.699	12.775	0	366.405	0,32%	NATL GRID ELECT TRANS
BAYNGR 4 5/8 05/26/33	ALEMANIA	ASISTENCIA SANITARIA	300.000	100,64	324.312	17.663	0	319.579	0,28%	BAYER AG
DOW CHEMICAL 6,9% 15/05/2053	ESTADOS UNIDOS	ASISTENCIA SANITARIA	173.333	110,24	212.116	11.996	0	207.701	0,18%	DOW CHEMICAL
DANSKE BANK 4,75% 21/06/2030	DINAMARCA	FINANZAS	560.000	100,06	605.217	37.419	0	597.749	0,52%	DANSKE BANK A/S
CONSTELLATION BRANDS INC 2,25% 01/08/31	ESTADOS UNIDOS	CONSUMO CÍCLICO	294.577	83,95	255.999	7.366	0	253.941	0,22%	CONSTELLATION BRANDS INC
AEROPORTI ROMA 4,875% 10/07/2023	ITALIA	CONSUMO CÍCLICO	440.000	97,89	480.856	45.177	0	475.886	0,41%	AEROPORTI DI ROMA SPA
AVGO 4.11 09/15/28	ESTADOS UNIDOS	INDUSTRIAL	215.544	95,67	215.418	7.255	0	214.930	0,18%	BROADCOM INC
MIZUHO 4,608 28/08/2030	JAPON	FINANZAS	660.000	100,75	709.706	42.063	0	706.997	0,61%	MIZUHO FINANCIAL GROUP
LSEG NETHERLANDS4,125% VTO.29.06.2026	HOLANDA	FINANZAS	460.000	100,00	471.452	11.372	0	471.349	0,40%	LSEG NETHERLANDS BV
CHENIERE ENERGY INC 4,625% 15/10/2028	ESTADOS UNIDOS	ENERGÍA	234.404	94,84	238.004	1.941	0	231.906	0,20%	CHENIERE ENERGY INC
INT DISTRIBUTIONS SERV 5,25% 14/09/2023	GRAN BRETAÑA	INDUSTRIAL	430.000	100,42	454.637	21.842	0	453.629	0,39%	INT DISTRIBUTIONS SERV
SAN DIEGO G & E HOLDINGS 5.35 01/04/53	ESTADOS UNIDOS	SERVICIOS DE UTILIDAD PÚBLICA	286.494	97,40	302.420	6.045	0	294.703	0,26%	SAN DIEGO G & E

Plan de Pensiones Individual Deutsche Bank Empleados

Análisis de la Cartera de Inversiones DB PREVISIÓN 17, F.P Septiembre 2024

Renta Fija Privada										
Nombre valor	País	Sector	Nominal Total	Cambio Medio	Efectivo	Plusvalía	Minusvalía	Valor Realización	% Total	Emisora
LLOYDS BANKING GROUP PLC4,75% 21/09/2031	GRAN BRETAÑA	FINANZAS	430.000	99,62	463.682	34.739	0	463.113	0,40%	LLOYDS BANKING GROUP PLC
SWEDBANK AB BANK 4,375% 05/09/2030	SUECIA	FINANZAS	510.000	99,47	545.326	36.446	0	543.739	0,47%	SWEDBANK AB
BRITISH TELECOMMUNICATIO 4,25% 06/01/33	GRAN BRETAÑA	SERVICIOS DE TELECOMUNICACIONES	580.000	98,89	635.376	43.355	0	616.889	0,54%	BRITISH TELECOMMUNICATIO
JM SMUCKER CO 6,2% 15/11/2033	ESTADOS UNIDOS	CONSUMO CÍCLICO	368.221	98,09	416.514	28.993	0	407.714	0,36%	JM SMUCKER
BANK OF AMERICA CORP 5,872% 15/09/2034	ESTADOS UNIDOS	FINANZAS	453.541	104,66	491.035	2.427	0	489.918	0,42%	BANK OF AMERICA CORP
MERCK 4,5% 17/05/2033	ESTADOS UNIDOS	ASISTENCIA SANITARIA	341.278	99,76	352.997	0	-4.074	347.225	0,30%	MERCK & CO INC
AUTOLIV 3,625 07/08/2029	ESTADOS UNIDOS	INDUSTRIAL	340.000	99,47	345.604	5.531	0	343.726	0,30%	AUTOLIV INC
EPIROC AB 3,625% 28/02/2031	SUECIA	INDUSTRIAL	470.000	99,44	489.187	11.610	0	478.992	0,42%	EPIROC AB
HOME DEPOT 4,95% 15/09/52	ESTADOS UNIDOS	PRODUCTOS DE CONSUMO NO BÁSICO	597.237	95,99	598.813	7.415	0	597.496	0,51%	HOME DEPOT INC/THE
SECURITAS TREASURY IRELA 3,875% 23/02/30	IRLANDA	CONSUMO CÍCLICO	420.000	100,06	440.873	10.887	0	431.127	0,38%	SECURITAS TREASURY IRELA
AUSTRALIA PACIFIC AIRPOR 4,00 07.06.2034	AUSTRALIA	INDUSTRIAL	490.000	100,85	513.237	13.034	0	507.203	0,44%	AUSTRALIA PACIFIC AIRPOR
ENTERPRISE PRODUCTS OPER 3,3% 15/02/2053	ESTADOS UNIDOS	ENERGÍA	138.307	70,16	99.719	0	-365	99.060	0,09%	ENTERPRISE PRODUCTS OPER
ELEVANCE HEALTH INC 4,75% 15/02/2033	ESTADOS UNIDOS	ASISTENCIA SANITARIA	431.088	96,96	439.046	7.723	0	436.293	0,38%	ELEVANCE HEALTH INC
RANDSTAD NV 3,61% 12/03/2029	HOLANDA	INDUSTRIAL	370.000	100,39	384.510	5.863	0	377.292	0,33%	RANDSTAD NV
SYDNEY AIRPORT FINANCE 4,125% 30.04.2036	AUSTRALIA	INDUSTRIAL	320.000	99,85	336.993	11.947	0	331.480	0,29%	SYDNEY AIRPORT FINANCE
INTESA SANPAOLO SPA 3,625% 16/10/2030	ITALIA	FINANZAS	580.000	99,19	601.668	13.251	0	588.530	0,52%	INTESA SANPAOLO SPA
NOVO NORDISK A/S 3,375% 21.05.2034	HOLANDA	ASISTENCIA SANITARIA	450.000	100,02	468.269	12.722	0	462.799	0,40%	NOVO NORDISK A/S
INVESTITIONSBANK BERLIN 0,25 29/11/24	ALEMANIA	FINANZAS	700.000	98,12	698.101	454	0	687.287	0,60%	INVESTITIONSBANK BERLIN
POSTNL NV 4,75% 12/06/2031	HOLANDA	INDUSTRIAL	281.000	99,90	292.739	8.028	0	288.736	0,25%	POSTNL NV
HCA INC 5,6% 01/04/2034	ESTADOS UNIDOS	ASISTENCIA SANITARIA	552.332	100,35	594.845	59	0	576.059	0,51%	HCA INC
DCC GROUP FIN IRELAND 4,375% 27/06/2031	IRLANDA	FINANZAS	474.000	99,62	488.711	11.098	0	483.288	0,42%	DCC GROUP FIN IRELAND
MORGAN STANLEY 5,831% 19/04/2035	ESTADOS UNIDOS	FINANZAS	431.088	102,67	474.985	825	0	463.769	0,41%	MORGAN STANLEY
GOLDMAN SACHS GROUP INC 5,851% 25/04/35	ESTADOS UNIDOS	FINANZAS	502.936	102,01	553.584	12.763	0	540.914	0,47%	GOLDMAN SACHS GROUP INC
AMGEN INC 5,25% 02/03/2033	ESTADOS UNIDOS	ASISTENCIA SANITARIA	309.845	100,45	324.224	0	-512	322.938	0,28%	AMGEN INC
CITIGROUP INC 5,449 11/06/2035	ESTADOS UNIDOS	FINANZAS	440.069	100,09	467.028	1.903	0	459.627	0,40%	CITIGROUP INC
ISS GLOBAL A/S 3,875% 05/06/2029	DINAMARCA	PRODUCTOS DE CONSUMO NO BÁSICO	463.000	100,11	482.010	12.810	0	476.319	0,41%	ISS GLOBAL A/S
DEXIA 1,25% 26/11/2024	FRANCIA	FINANZAS	900.000	99,42	906.658	185	0	894.969	0,78%	DEXIA
BMW INTL INVESTMENT BV 3% 27/08/2028	HOLANDA	FINANZAS	468.000	100,02	472.117	2.706	0	470.790	0,40%	BMW INTL INVESTMENT BV
COCA-COLA CO/THE 3,75% 15/08/2053	ESTADOS UNIDOS	CONSUMO CÍCLICO	124.000	99,11	124.312	822	0	123.721	0,11%	COCA-COLA CO/THE
DIGITAL DUTCH FINCO BV 3,875% 13/09/33	HOLANDA	FINANZAS	355.000	99,97	356.871	1.322	0	356.205	0,31%	DIGITAL DUTCH FINCO BV
SCOTTISH HYDRO ELECTRIC 3,375% 04/09/32	GRAN BRETAÑA	SERVICIOS DE UTILIDAD PÚBLICA	468.000	99,55	474.298	7.251	0	473.131	0,41%	SCOTTISH HYDRO ELECTRIC
			32.356.474		32.696.567	621.493	-592.022	32.286.424	28,01%	

Plan de Pensiones Individual Deutsche Bank Empleados

Análisis de la Cartera de Inversiones DB PREVISIÓN 17, F.P Septiembre 2024

Futuros

Nombre valor	País	Sector	Nominal Total	Cambio Medio	Efectivo	Plusvalía	Minusvalía	Valor Realización	% Total	Emisora
FUTURO US 10 YEARS NOTE (CBT) DEC 24	ESTADOS UNIDOS	DERIVADOS	4.381.090	0,00	559.978	0	0	0		CHICAGO MERCANTILE OF BOARD
EURO-BOBL FUTURE DEC24	ALEMANIA	DERIVADOS	4.300.000	0,00	516.215	0	0	0		EUREX
FUTURO EURO BUXL 30 YR DEC 24	ALEMANIA	DERIVADOS	-1.100.000	0,00	-1.499.080	0	0	0		EUREX
			6.481.090		-1.921.967	0	0	0		